



KESKKONNAAMET

Rohevõrgustiku rakendamise väljakutsed

Keskkonnaameti vaade



Kaili Viilma

Keskkonnaameti looduskasutuse osakonna juhataja

Tartus, 08.11.2022

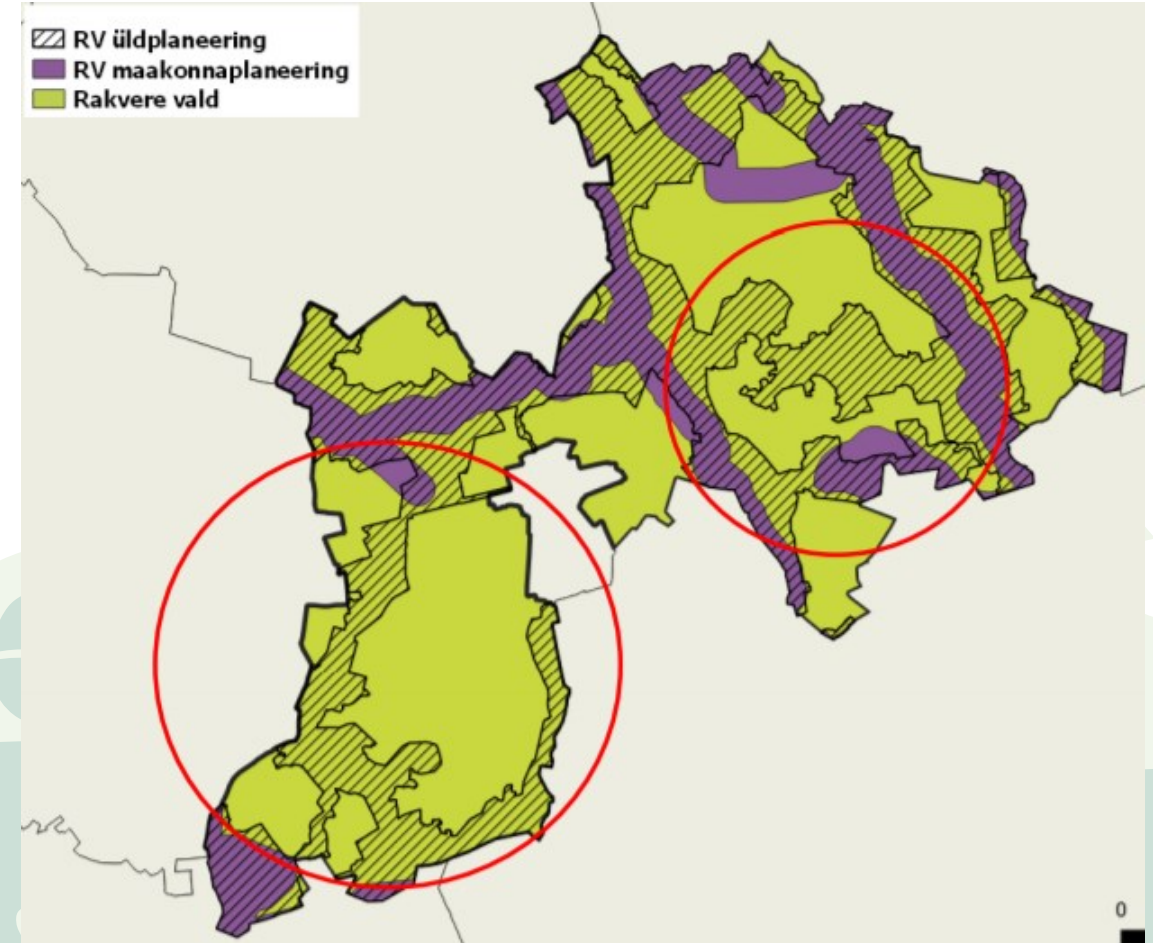
Keskkonnaamet ja ka teised loastajad ...

... ei suuda praeguses reaalsuses kindlasti rohevõrgustiku sisulist toimivust (s.h. kumulatiivseid mõjusid) igal loastamisel hinnata, vaid...

... vajavad igapäevaseks toimimiseks ehk menetlusteks paraku KOHE selgeid ja riiklikul tasemel õigusaktidega paika pandud mängureegeid – RV planeerimise miinimumkriteeriume ja kasutustingimusi erineval tasemel RV-le, ühist andmekogu ja seiremehhanismi ülevaate hoidmiseks

Kõik algab õiguslikust ja ruumilisest segadusest

- Millise planeeringu ruumikuju ja kasutustingimused kehtivad (*NB! otsesed kitsendused kinnisomandile saavad tuleneda vaid üldplaneeringust*)?
- Kuidas praktikas rakendada üldsõnalisi ja kirjeldavaid kasutustingimusi?
- Kuidas praktikas hinnata konkreetsesse kohta kavandatud tegevuse mõjusid RV toimivusele, kui pole selge (*määratud*), mis eesmärki konkreetne RV üksus peaks täitma?
- Kust saada korrektset digitaalset RV ruumiinfot?
- Kes vastutab RV-s väljastatavate erinevate tegevuslubade tervikpildi koondamise eest, kui KOV ei kohtu nt. metsateatistega ja KeA ei kohtu nt. ehituslubadega väljaspool kaitsealuseid objekte



RV aspektid KeA praegustes menetlustes

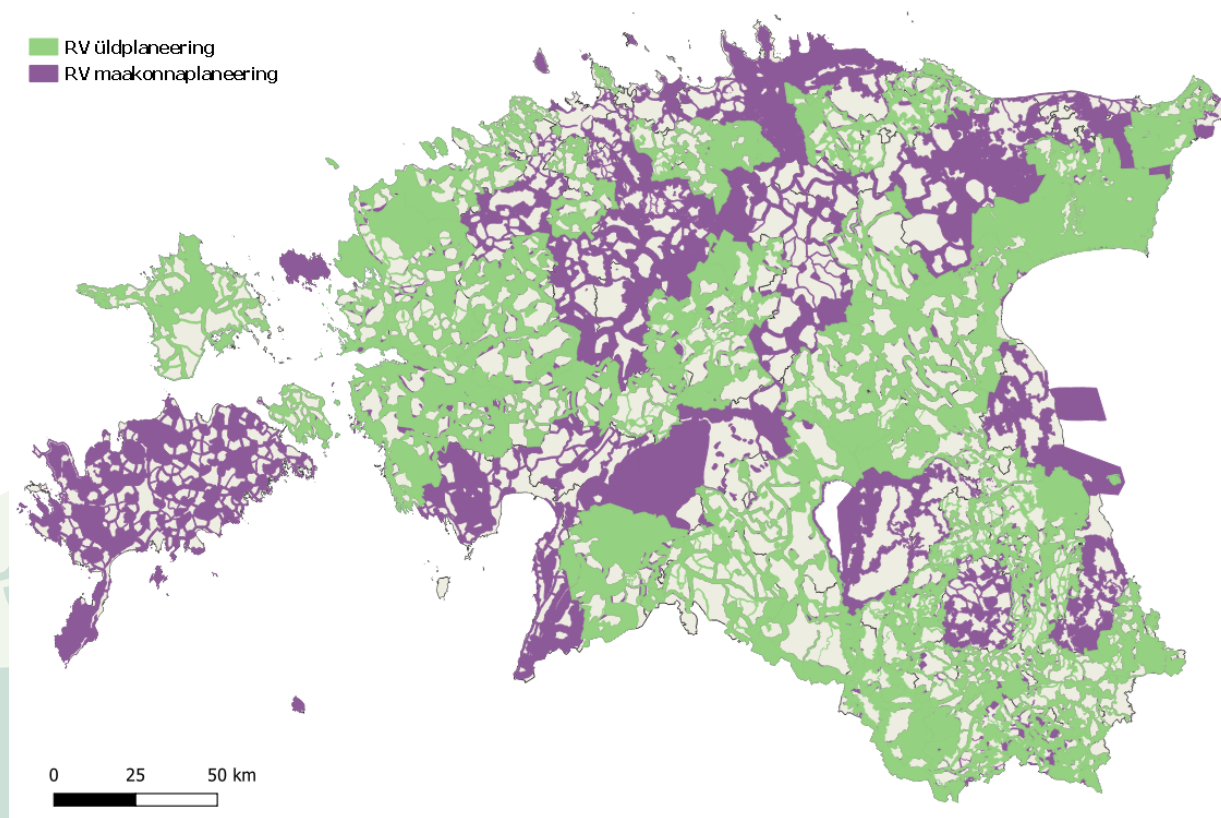
- Planeeringute ja KMH/KSH aruannete kooskõlastamisel - seni on viidatud võimalikele puudustele, kuid pole nähtud õiguslikku alust dokumendi kooskõlastusest keeldumiseks RV vajakajäämist tõttu, kuna puuduvad kokkulepped, milliste kriteeriumide suhtes vajakajäämisi hinnata
- Üks oluline kaalutlemise (s.h. keeldumise) alus ehituskeeluvööndi vähendamise kaalumisel
- Üks kaalutlemise alus kaitseala valitseja kooskõlastuste ja lubade andmisel (nt. ehituslubadele jms)
- Arvestatakse metsateatiste menetlemisel, kui ÜP-ga on RV-s seatud konkreetsed raieingimused (kokku selliseid metsi ca 65 tuh. ha): *nt. raie kooskõlastamine KOV-iga, lubatud ainult teatud raieviis, piirang langi suurusele*; vastav info saadakse Maa-ameti kitsenduste portaalist, mis omakorda võtab info PLANKist - kui KOV ei ole sinna mingit kitsenduste kaarti esitanud, siis KeA jaoks seda kitsendust ka pole

Mida oleks vaja teha, et RV-d päriselt rakendama hakata _1

- Ette valmistada (*KeA panustab oma visiooniga*) ja õigusaktiga kinnitada **RV põhimõisted, erinevatel hierarhilistel tasemetel RV planeerimise miinimumkriteeriumid ja praktikas rakendatavad kasutustingimused ja nn. omanikud** (*nt. kuidas rakendada praktikas tingimust: säilitada tuleb tuumalade ja astmelaudade terviklikkus ja vältida terviklike loodusalade killustumist?*)
- **Välja töötada ja jõustada rakendussätteid, kuidas käituda juba kehtestatud või õige pea kehtestatavate planeeringute puhul**, millele eelmises punktis käsitletud nõuded veel ei laiene
- **Kohustada kõiki KOVe sisestama oma kehtivad ÜPd koos RV ruumiandmetega PLANKi koos RV-le seatud maakasutuse tingimustega; hetkel peab PLANKi kandma alates 01.11.2022 kehtestatud planeeringud, aga sellest RV-ga arvestamiseks kaugeltki ei piisa**

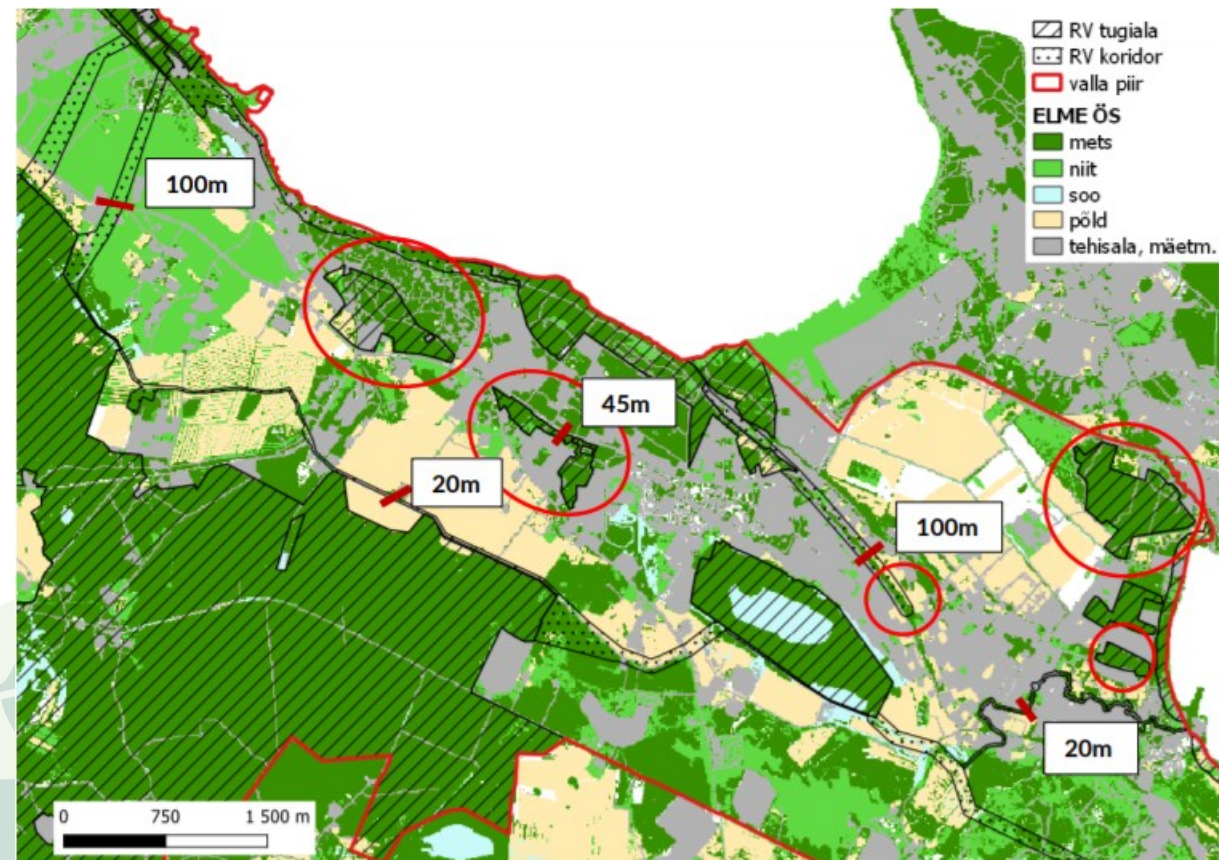
Mida oleks vaja teha, et RV-d päriselt rakendama hakata _2

- Liita kõikide planeeringute RV ruumiandmed koos kasutustingimustega üheks RV infokoguks, mis oleks koos EELISe jm. keskkonnaandmetega andmetega kasutatav; sealjuures **tuleb eristada erinevad RV elemendid** (praegu kõigis ÜPdes seda tehtud pole)
- Luua **selge õiguslik alus ka planeeringute mittekooskõlastamiseks**, kui RV miinimumnõuded pole täidetud ega ka planeeritud tegevusi nende täitmiseks (nt. RV sidususe tagamiseks uute rohealade loomine jms.)
- **Tegevuslubade andmisest keeldumise õiguslikud alused** on sätestatud erinevates valdkondlikes õigusaktides, seega tuleb sinna luua ka alus, **millest lähtuvalt saab-tuleb ka RV-s tegevuslubade andmisest keelduda.**



Mida oleks vaja teha, et RV-d päriselt rakendama hakata _3

- Luua mudel, mis suudaks analüüsida planeerigu vastavust ja vastuolusid RV miinimumkriteeriumidega ja tuua välja kitsaskohad (käsitsi ei ole see inimlikult võimalik ega teostatav ei planeerimisel, kooskõlastamisel ega loastamisel)
- **UNELM:** luua kõigi maakasutust muutvate loastatud ja realiseeritud tegevuste pidevalt ajakohastatav andmekogu, mida saaks võrrelda siis RV andmekoguga ning
- **Koolitada** planeerijad, KOVi ja KeA ametnikud mudelite ja andmekogudega töötama ning RV miinimumkriteeriumide täitmist hindama (s.h. õiguslikku alust korrektselt rakendama).



Joonis 6. Harku valla RV kirdenurk, kus joonisel on punase joonega välja toodud RV elementide kitsaimad kohad ning punase ringiga on tähistatud teiste RV elementidega ühendamata elemendid.

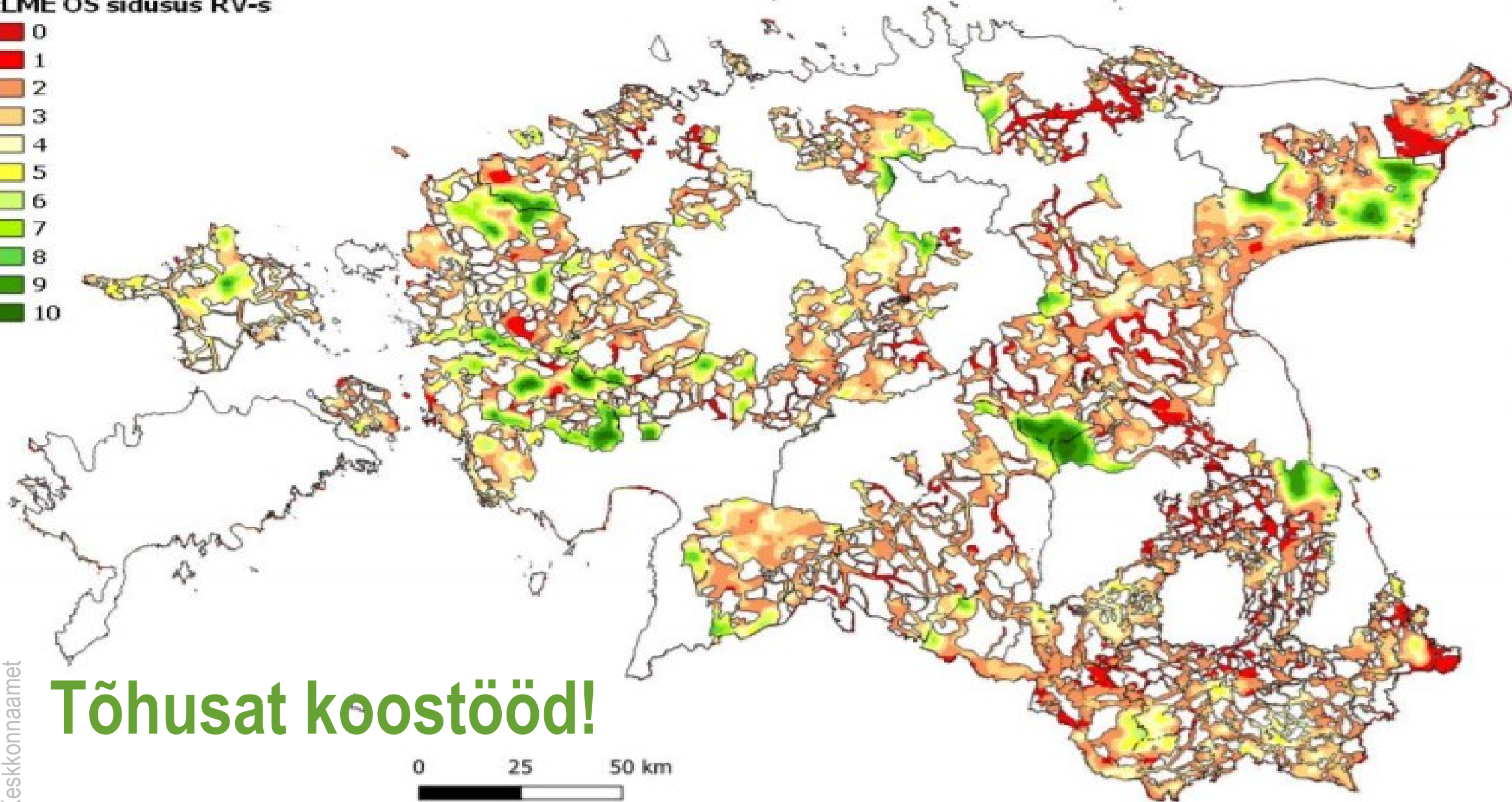
Lisaks...

- Peaks kujundama ka seisukoha, **kuidas käituda Riigikohtu 28.09. otsuse valguses juba varem kooskõlastatud, kuid veel kehtestamata planeeringutega**, kus RV aspekte pole piisavalt analüüsitud?
- Riik peab paika panema, kes hüvitab kitsendused ja tasub kohtukulud?

Kui nimetatud eeltingimused ei ole täidetud, siis tähendab maakasutuse iga täiendava kitsenduse seadmine, aga ka loa andmine tegevuseks tegelikult uut ja ilmselt kaotatud kohtuasja.

KeA tegeleb praegu oma visiooni kujundamisega, millised võiks olla erineva hierarhilise taseme (riigi, maakonna, valla ja detailplaneeringu) RV elementide õigusaktidega kehtestatud miinimumkriteeriumid ja kasutustingimused. Meeliskletakse veidi ka asulate rohevõrgustike teemadel

ELME ÖS sidusus RV-s



Keskkonnaamet

Tõhusat koostööd!

Joonis 14. Üle-eestiline ökosüsteemide sidusus ELME sidususe kaardi alusel.