

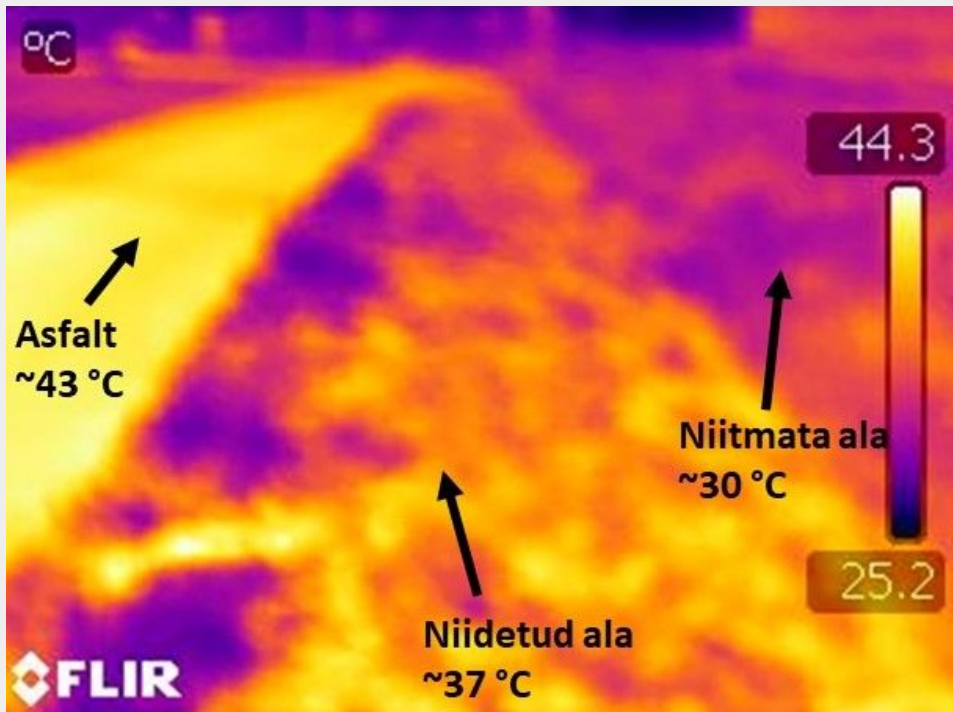
Kliimamuutustega kohanemine ja elurikkuse suurendamine ruumi planeerimisel
Rahandusministeerium, 2023

RIKAS LINN, VAENE LINN

KARIN BACHMANN
maastikuarhitekt
EKA doktorant

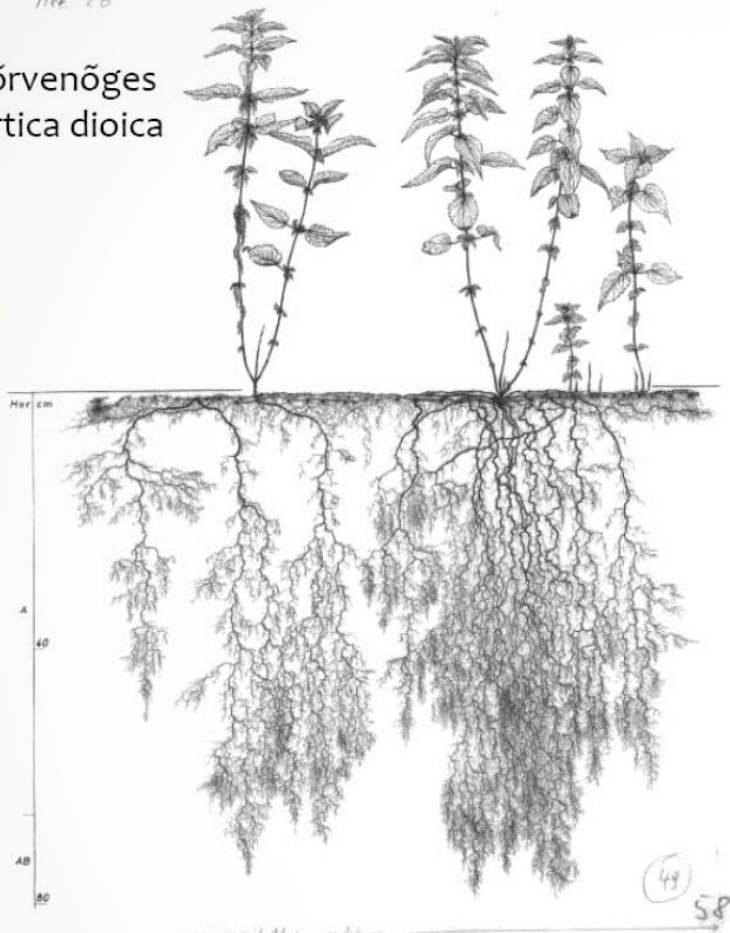


Asfalt, niidetud muru ja niitmata muru ERMi välialadel



H66 7B

Kõrvenõges
Urtica dioica



Harilik ussikeel
Echium vulgare

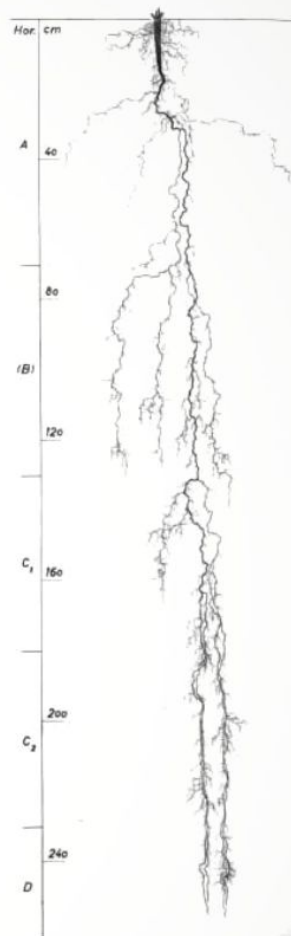




FOTO: MAA-AMET

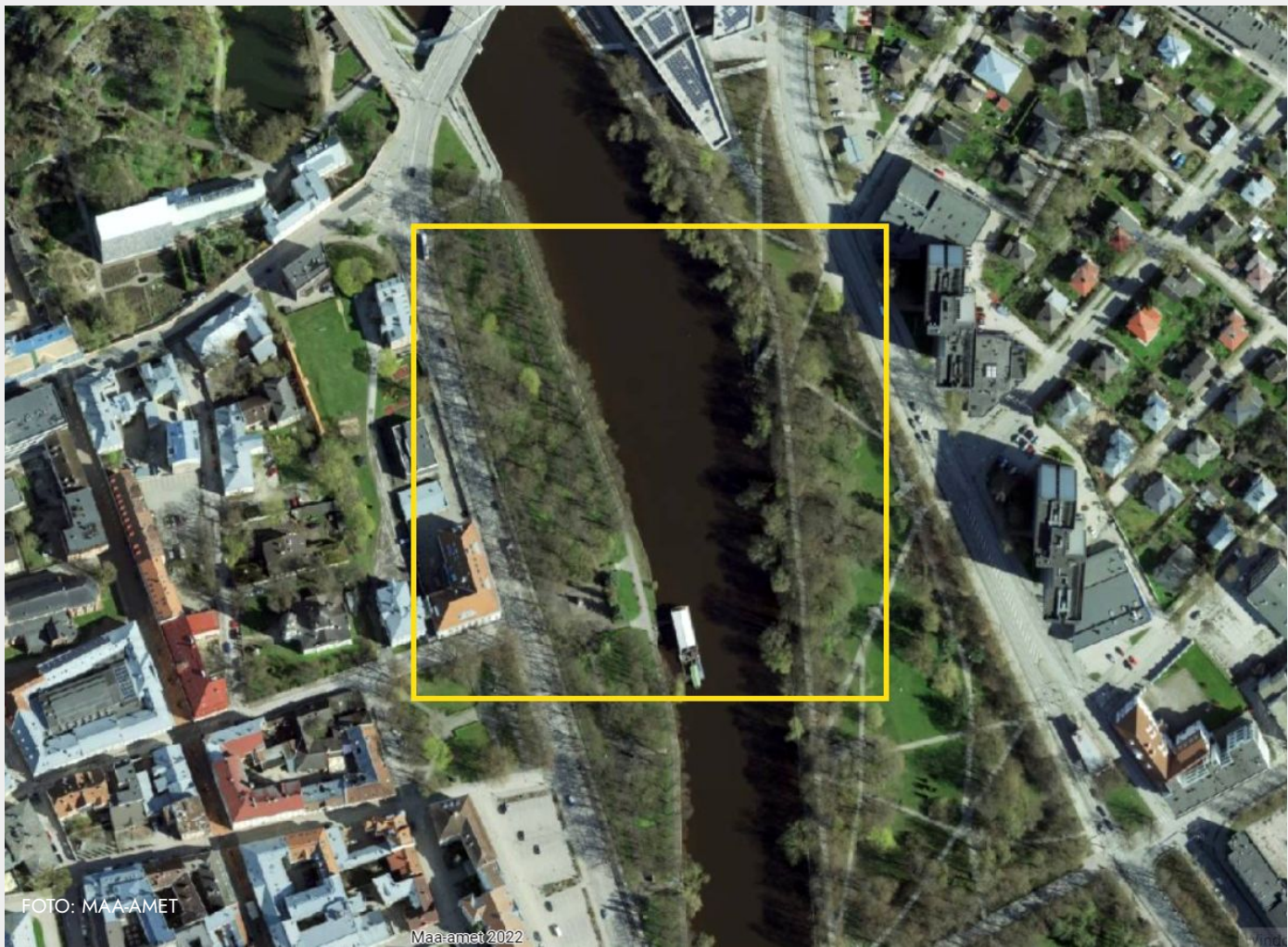


FOTO: MAA-AMET

Maa-amet 2022



FOTO: MANA KAASIK

KINO





FOTO: TIIT VEERMÄE



FOTO: JAAN SOKK

KINO



FOTO: MANA KAASIK

KINO



FOTO: MANA KAASIK

KINO





FOTO: EVELIN LUMI



FOTO: MANA KAASIK



FOTO: MANA KAASIK



FOTO: MANA KAASIK

KINO



FOTO: MANA KAASIK

KINO



FOTO: MANA KAASIK

KINO



FOTO: MANA KAASIK

KINO



FOTO: MANA KAASIK

KINO



FOTO: MANA KAASIK

KINO















FOTO: MANA KAASIK

KINO



FOTO: MANA KAASIK



HALLI RANNIKULUIE
LIIKIDEGA KOOSLUS

PUISNIIDU ehk KUIVA ARUNIIDU
LIIKIDEGA KOOSLUS

KODUMAISED PUULIIGID ja
KÖHALIKE LIIKIDEGA KOOSLUS

TSITAADID

NÖMMEMETSA
LIIKIDEGA KOOSLUS

REGULAARMURU
ALA

KUIVA LOONIIDU
LIIKIDEGA KOOSLUS

SOOSTUNUD NIIDU
LIIKIDEGA KOOSLUS



AITÄH!

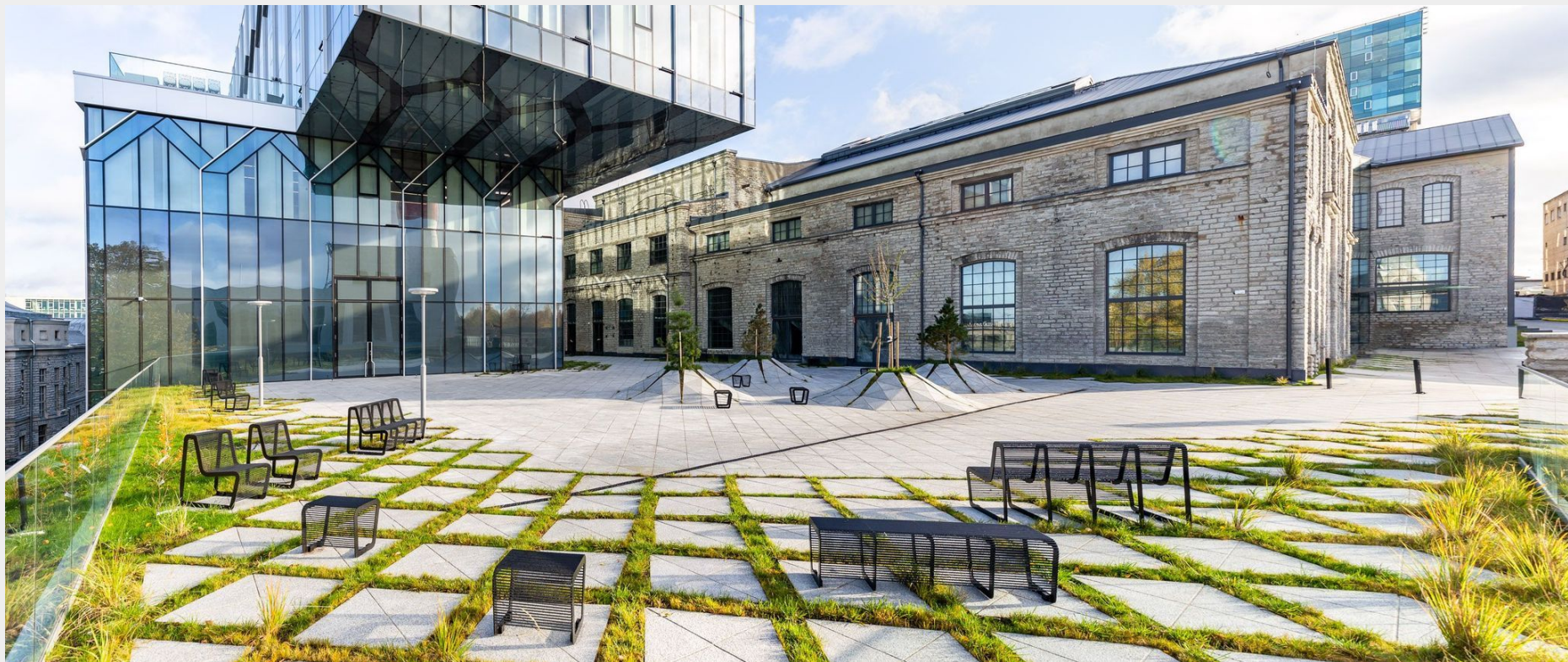


FOTO: TERJE UGANDI



FOTO: TIIT VEERMÄE