



REGIONAAL- JA
PÕLLUMAJANDUSMINISTEERIUM

Rohevõrgustiku toimimine ja kaitse – kuidas edasi?

Rohevõrgustiku kujunemislugu ja eesmärk ruumilises planeerimises

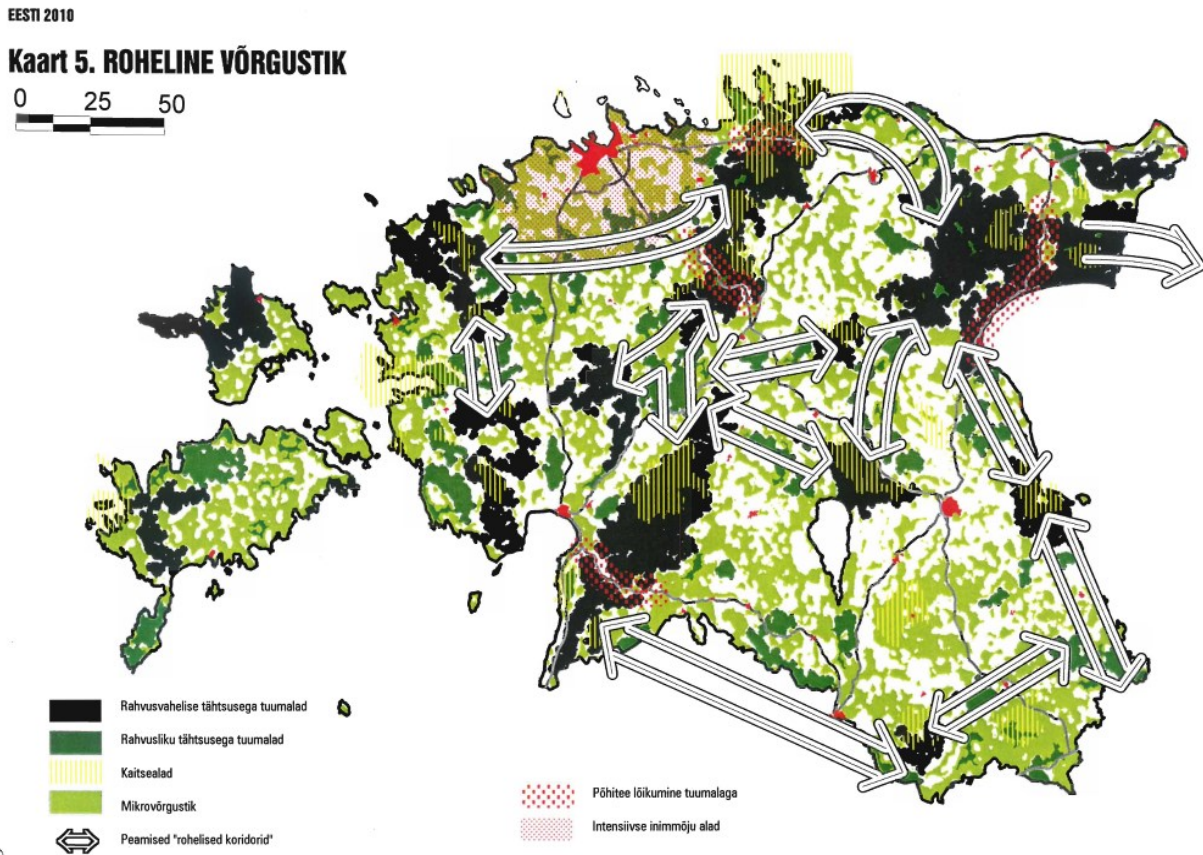
08.11.2023 Tartus

Eleri Kautlenbach, Regionaal-ja Põllumajandusministeeriumi ruumilise planeerimise osakonna planeeringute valdkonna juht

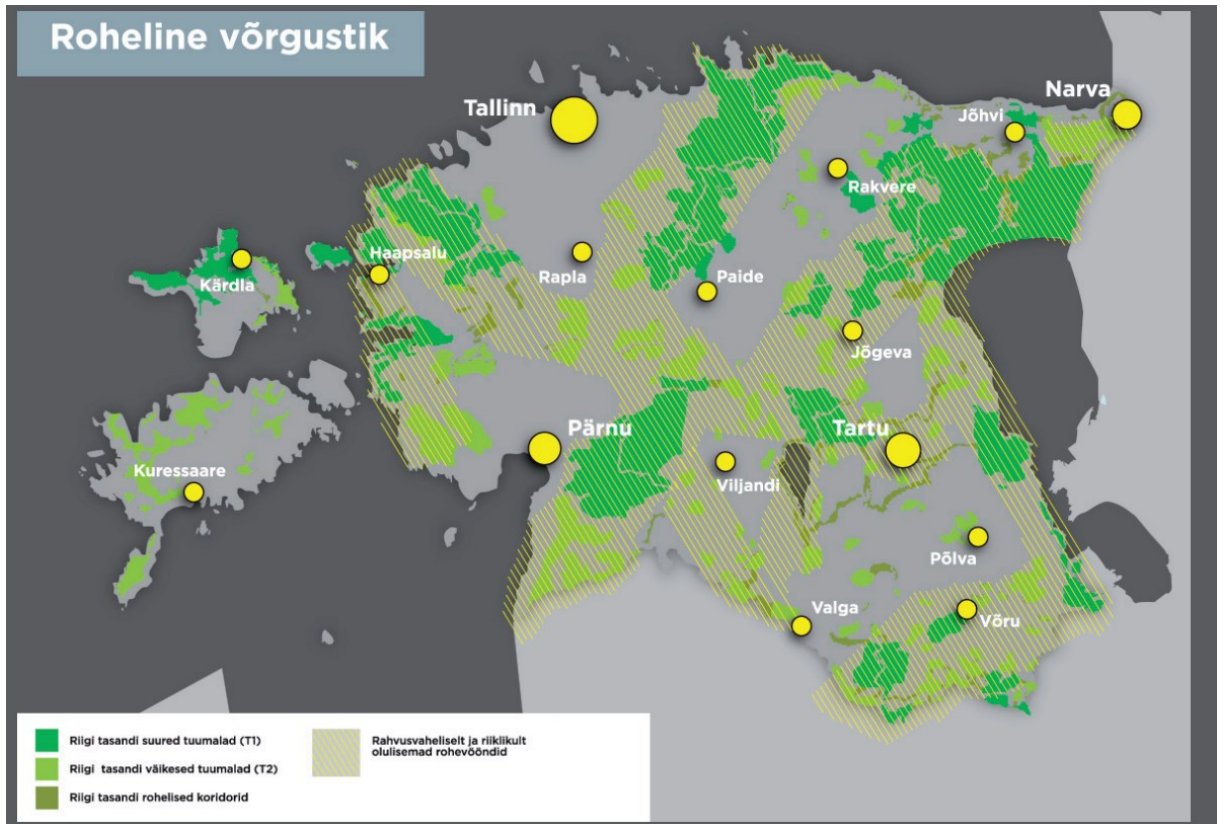
Kõikides üleriigilistes ja maakonnaplaneeringutes

on määratletud rohevõrgustik ning seatud rohevõrgustiku säilimist ja toimimist tagavad meetmed, mida on täpsustatud üldplaneeringutega

Üleriigiline planeering „Eesti 2010“



Üleriigiline planeering „Eesti 2030+“



Iga järgneva planeeringuga täpsustatav

ja põhjendatud vajadusel ka muudetav. Iga kõrgema tasandi planeering on siduv

Planeeringute põhiliigid

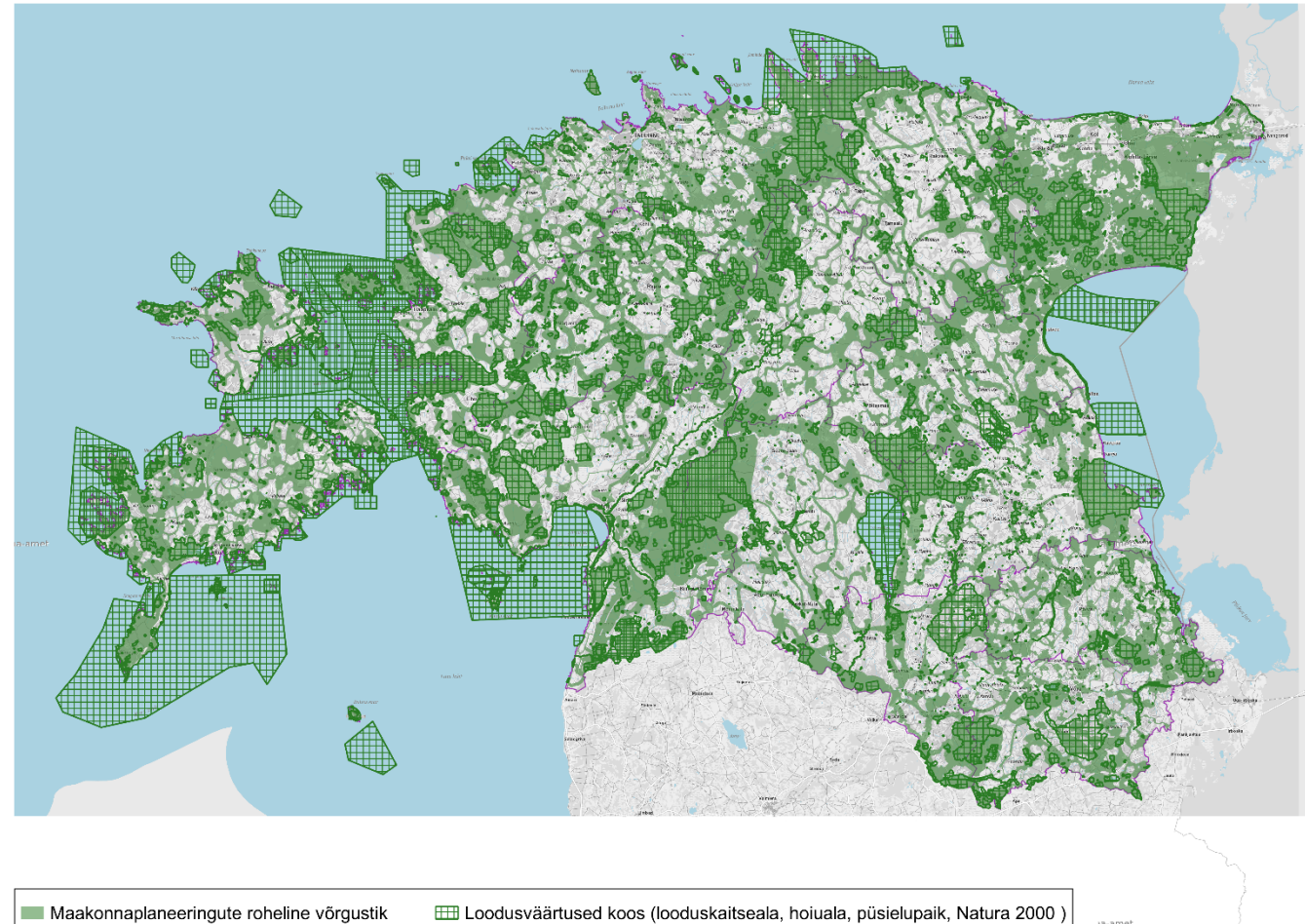
RUUMILISE ARENGU STRATEEGILISED SUUNDUMUSED



MAAKASUTUS- JA EHTUSTINGIMUSED

Üldjoontes toimib

- ✓ Kõikide maakondade lõikes hõlmab rohevõrgustik valdava osa kaitstavate liikide registreeritud leiukohtadest, s.t maakonna tasandi rohevõrgustik on üldiselt liikide elupaikade ja kasvukohtade osas toetavaks struktuuriks
- ✓ Kõikide maakondade lõikes on kaitstavate loomaliikide leiukohad pigem rohevõrgustiku alal, s.t maakonna tasandi rohevõrgustik on üldiselt ka loomaliikide leiukohtade osas toetavaks struktuuriks
- ✓ Üldjoontes loob olemasolev rohevõrgustik ruumilised eeldused puhkemajanduslike ökosüsteemiteenuste pakkumiseks. RMK poolt rajatud puhkeobjektid ja -alad jäävad lõviosas rohevõrgustikku. Parandamist vajab olukord linnade lähialal (tiheasustusalaade 1 km puhvris), kus vabaõhu puhkevajadusi napib.



Vajalik on peenhäälestus

kuna järjest kasvavas ruumikonkurentsis on vajalik seada täpsemad tingimused rohevõrgustiku toimimise tagamiseks

Peamised märksõnad: **elurikkuse kadu, kliimamuutuste leevendamine ja nendega kohanemine**

✓ ELi elurikkuse strateegia aastani 2030 – toome looduse oma ellu tagasi

Vajalik on pöörata piisavat tähelepanu kõikidele viiele peamisele otseselt loodust mõjutavale tegurile: maa ja mere kasutuse muutused, organismide otsene kasutamine, kliimamuutused, saaste ja invasiivsed võõrliigid. Samuti rõhutatakse, et tuleks käsitleda ka nende muutuste põhjuseid ja kaudseid tegureid, nagu mittesäästvad tootmis- ja tarbimisharjumused, rahvastiku dünaamika, kaubandus, tehnoloogilised uuendused ja juhtimismudelid

✓ ELi uus metsastrateegia aastani 2030 – Euroopa metsade säästev majandamine

Metsadel ja kogu metsapõhisel väärtusahelal on keskne roll kliima ja elurikkuse kaitsmisel ning kliimamuutuste leevendamisel, aidates seeläbi kaasa eesmärgile saavutada kestlik ja kliimaneutraalne majandus hiljemalt aastaks 2050

✓ ELi põllumajanduspoliitika reform

Vajalik on pöörata tähelepanu keskkonnasõbralikuma põllumajanduse arendamisele, toetades samal ajal õiglast ja jätkusuutlikku toidusüsteemi, ning aidates põllumajandussektoril kohanduda ja vähendada kliimamuutuste mõjusid

✓ Euroopa Liidu roheline kokkulepe

Saavutada kliimaneutraalsus 2050. aastaks, säilitada looduskapitali (kaitsta ja säilitada looduskeskkonda ning bioloogilist mitmekesisust), edendada keskkonnasõbralikku majandust, minna üle taastuvenergiale

✓ ...

Mis on toonud meid siia, see enam edasi ei vii

Vajalik on peenhäälestus

kuna järjest kasvavas ruumikonkurentsis on vajalik seada täpsemad tingimused rohevõrgustiku toimimise tagamiseks

Peamised märksõnad: **linnade rohestamine, füüsilise ja vaimse tervise toetamine**

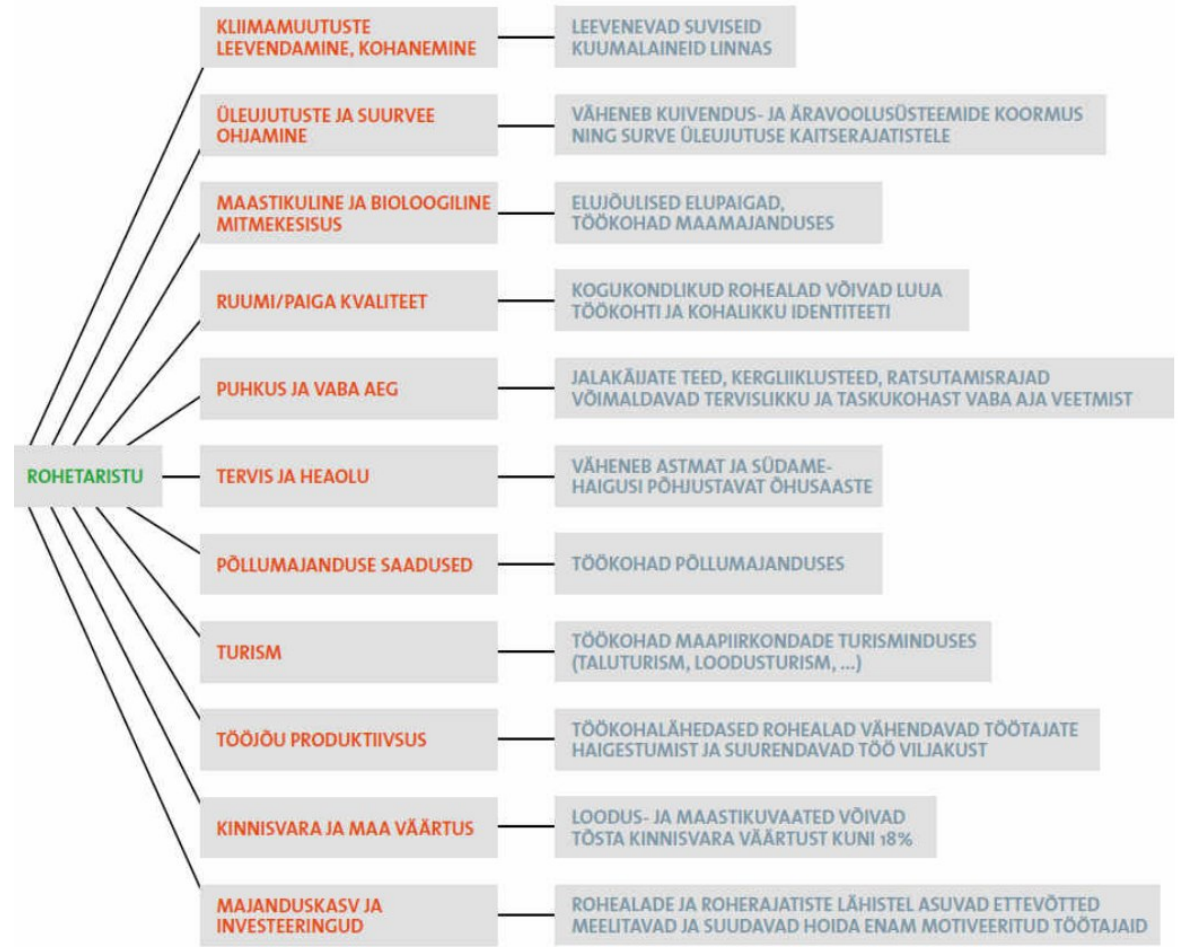
- ✓ Hea planeerimistava: hoonestatud piirkonnas on vähemalt 300 meetri kaugusel (mis vastab umbes 15-minutilisele jalutuskäigule) kättesaadav vähemalt üks avalik roheala, mis on vähemalt sama suur kui asumipark
- ✓ Loodusele lähemal elavad inimesed kalduvad olema tervemad, õnnelikumad ja kogema suuremat heaolu
 - Rohevõrgustik ja rohealad soodustavad sotsiaalset suhtlust – *võimaldavad lähedastega ja samu huve jagavate inimestega koos kvaliteetse veeta ning kogukonnaga suhelda ja uus sõpru leida*
 - Rohevõrgustik ja rohealad aitavad hoida füüsilist toonuses – *füüsiline liikumine parendab südame-veresoonkonna tervist, lihaste tugevust ja üldist füüsilist heaolu. Puhas õhk on oluline hingamisteedele. Päike aitab kehal toota D-vitamiini, mis on oluline luude tervise ja üldise immuunsuse jaoks. Regulaarne liikumine aitab kaasa kehakaalu kontrollile ja ülekaalulisuse ennetamisele*
 - Rohevõrgustik ja rohealad aitavad hoida vaimset tervist – *aitavad inimestel lõõgastuda, leevendada stressi ja ärevust ning suurendada heaolutunnet*

Mis on toonud meid siia, see enam edasi ei vii

Toomas Hendrik Ilves

Väärtus mitte pealesurutud nuhtlus

kuna rohevõrgustik on kvaliteetse elukeskkonna kujundamiseks väärtuslik ressurss



Joonis 16.4. Rohetaristu majanduslikud kasutegurid ECOTEC 2008 järgi (The economic benefits ..., 2008).

Suureks abiks üldplaneeringutes

rohevõrgustiku kavandamisel on erinevad juhendmaterjalid ja seminaride materjalid

- ✓ Rohevõrgustiku planeerimisjuhend. Leitav [siit](#)
- ✓ Rohevõrgustiku planeerimisest. Metoodika ja ootused. Leitav [siit](#)
- ✓ Rohevõrgustiku juriidiline analüüs. Leitav [siit](#)
- ✓ Põhjendamine ja kaalumine üldplaneeringus. Leitav [siit](#)
- ✓ Üldplaneeringu metsa ümarlaud. Leitav [siit](#)
- ✓ Kitsenduste seadmine planeeringutega, sh üldplaneeringuga metsadele seatavad kitsendused. Leitav [siit](#) (2020 materjalid)
- ✓ Planeeringutega kitsenduste seadmine ja motiveerimine. Leitav [siit](#)
- ✓ Küsi nõu Regionaal- ja Põllumajandusministeeriumi ruumilise planeerimise osakonnast



Püüelgem ülimat, et saavutada enamat

Kui püüelda enamat, on võimalik saavutada vaid rahuldavat. Kuid vaevalt rahuldav on piisav ambitsioonikate eesmärkide peenhäälestamiseks

Täna tähelepanu eest!

Eleri Kautlenbach

Regionaal-ja Põllumajandusministeeriumi ruumilise planeerimise osakonna planeeringute valdkonna juht