



KESKKONNAAGENTUUR

Rohevõrgustiku planeerimise juhend

Laura Kütt, Rauno Lust | KESKKONNAAGENTUUR



- Juhtumite näited ja analüüsist tulenevad soovitused on antud seitsme peamise aspekti kohta.
- Soovitused kõikidele rohevõrgustikuga seotud osapooltele.
- Sisend konkreetsete kasutustingimuste kokku leppimiseks erinevate osapoolte vahel, et tagada hea rohevõrgustiku toimimine.



maakonnaplaneeringus määratud rohevõrgustiku alade täpsustamine üldplaneeringus



kasutustingimuste määramine erinevatele rohevõrgustiku elementidele



rohevõrgustiku struktuur ja ökosüsteemid



ökosüsteemide seisund ja sidusus



maardlad rohevõrgustikus



hoonestus rohevõrgustikus

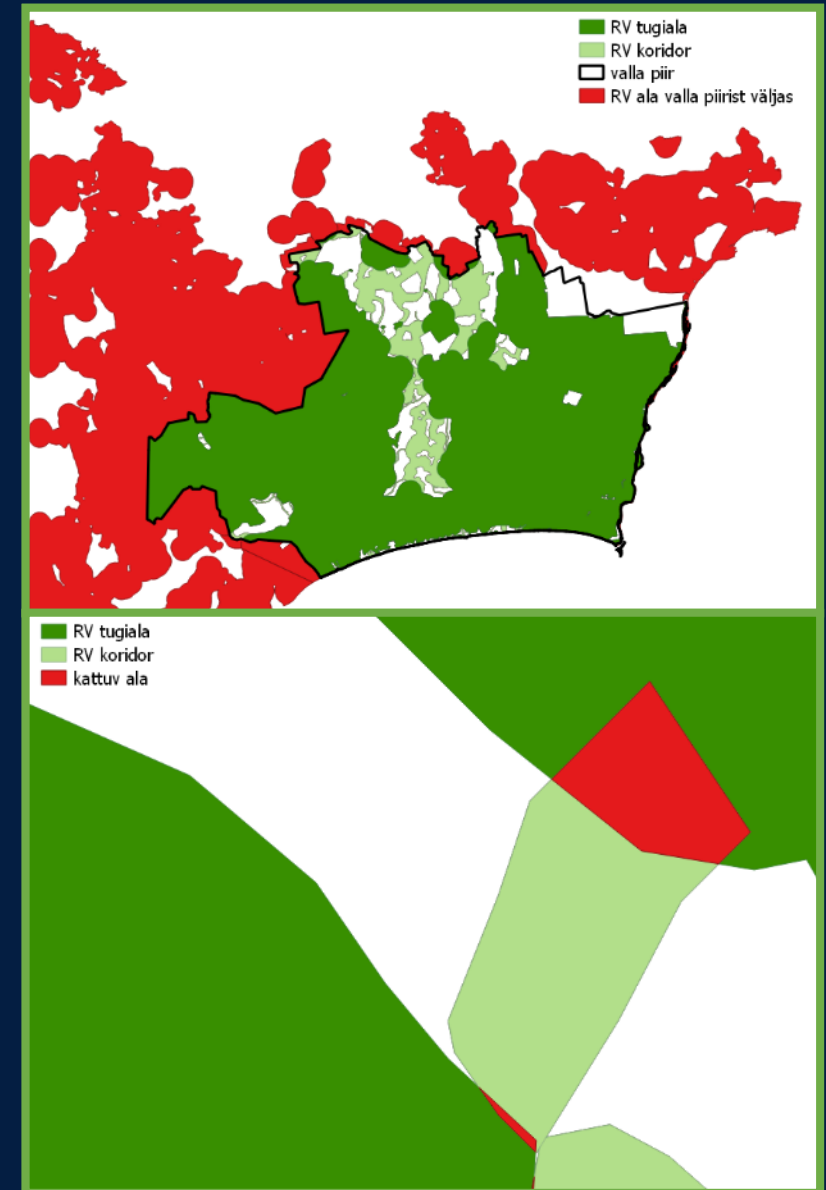


liiklutaristu rohevõrgustikus



Kaardikihid

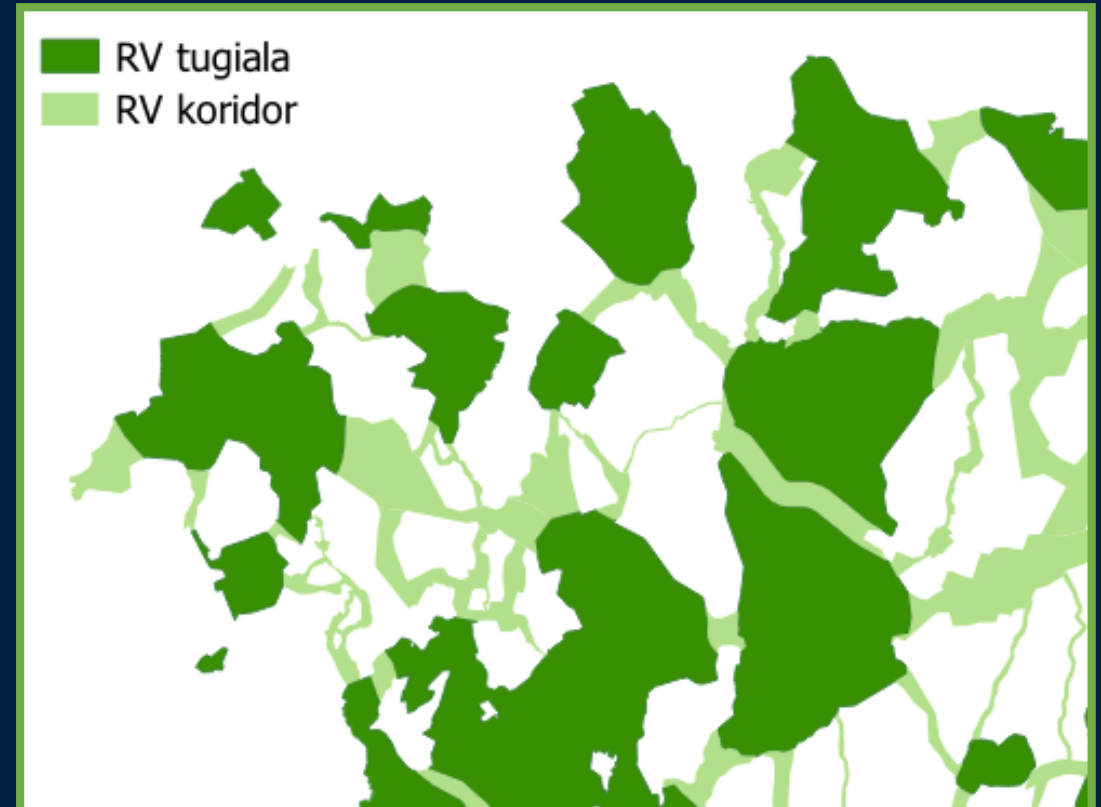
- Rohevõrgustiku planeeringulahendus peab jääma ainult KOV-i haldusala piiridesse.
- Rohevõrgustiku elemendid ei tohi omavahel kattuda.





Kaardikihid

- Vajalik on eristada rohevõrgustiku elemendid: tugiala, koridor.
- Elementidele määrata tasand ja *funktsioon, kasutustingimused*

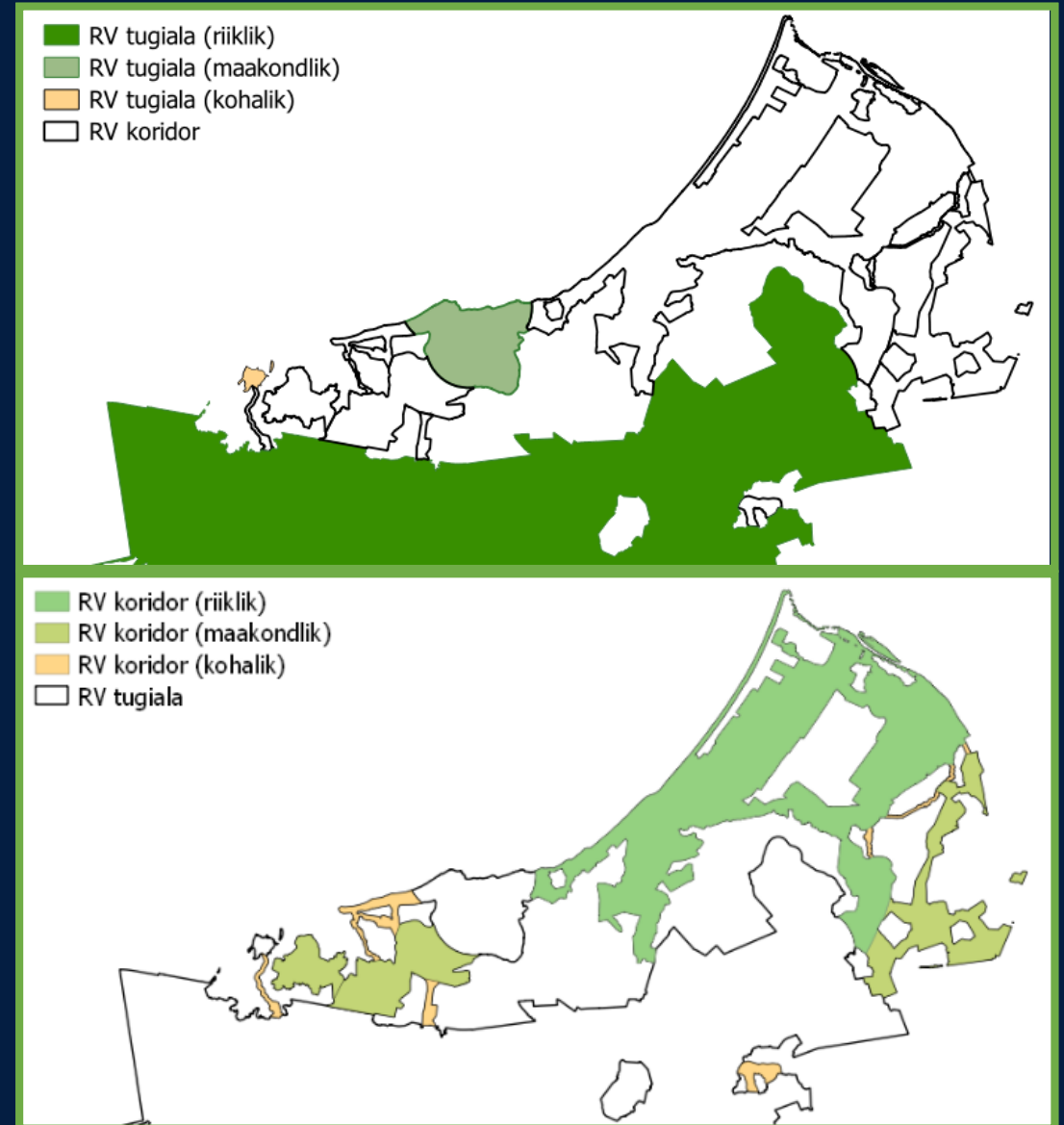


ID	Nimi	Element	Tasand	Funktsioon
1	Leevijõe	Koridor	Riiklik	Levik
2	Ahja	Koridor	Maakondlik	Levik
3	Kadaja-Lääniste	Koridor	Kohalik	Levik/rekreatsioon
4	Peravalla	Tugiala	Riiklik	Elupaigad
5	Sipe	Tugiala	Maakondlik	Elupaik/rekreatsioon
6	Hilba ülemjooks	Tugiala	Kohalik	Rekreatsioon



RV täpsustamine

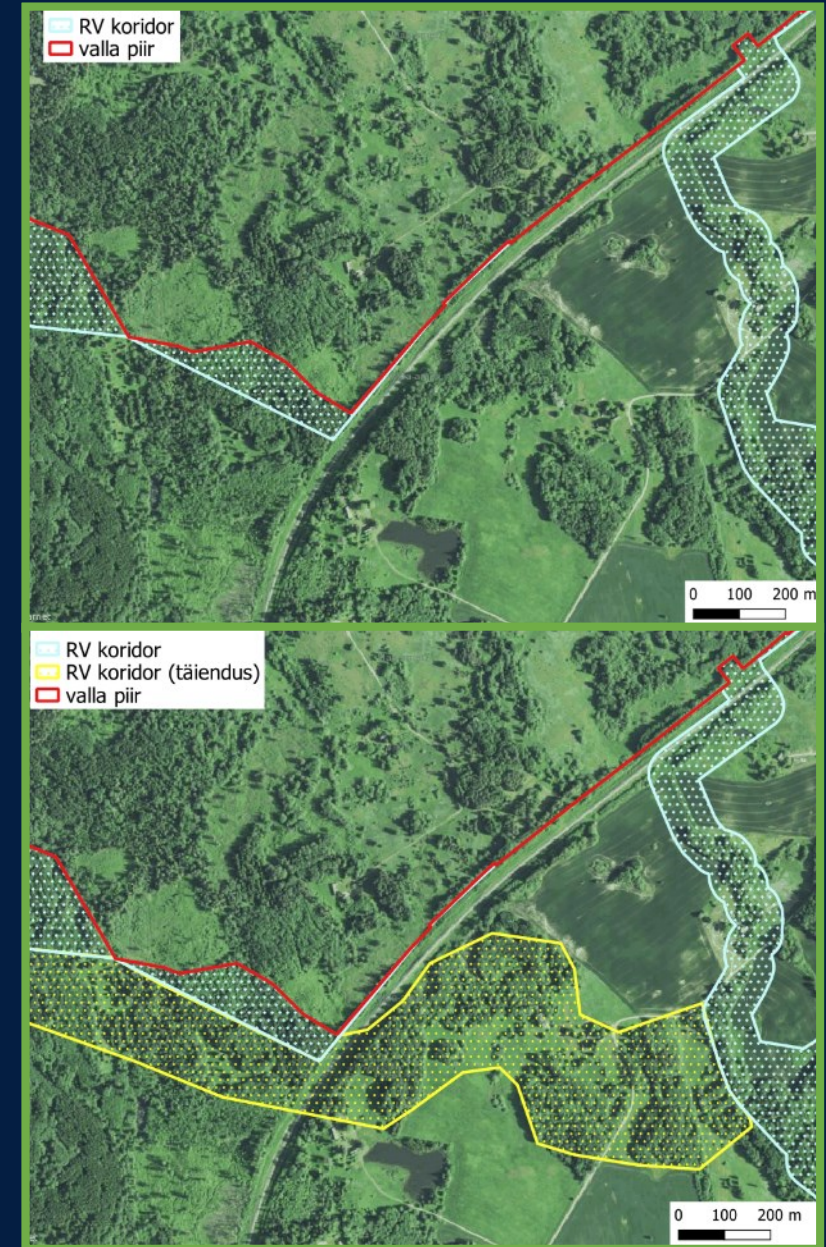
- RV planeerimisel tuleb määrata kõikidele elementidele hierarhiline tasand:
 - riiklik
 - maakondlik
 - kohalik
- Aitab määrata RV elementidele asjakohased kasutustingimused ning vastutajad.





RV täpsustamine

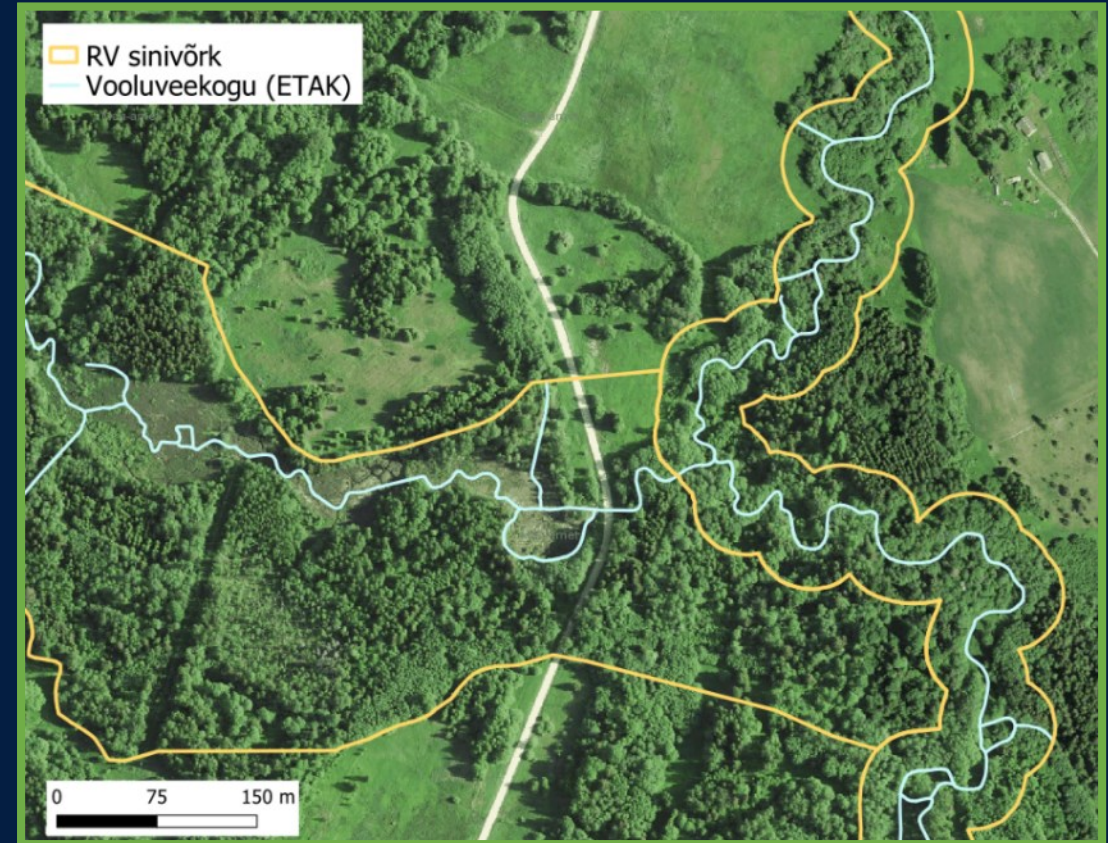
- Täpsustada rohevõrgustikku:
 - kaoksid ära tupikkoridorid
 - tekiks sidus võrgustik





RV täpsustamine

- Rohevõrgustikku määrata ka veekogu juurde kuuluvad kaldaalad
- luhtadel, korduva üleujutusega aladel on oluline funktsioon:
 - veekogu kaitses
 - liikide liikumistena
 - üleujutuste reguleerimises jms





RV täpsustamine

- Riikliku tähtsusega koridor peaks olema vähemalt 500 m lai.
- Koridori tasand määratakse funktsiooni järgi, mitte laiuse järgi.
- Võimalusel taastada elupaigad, et luua 500 m laiune koridor.
- Maakondliku ja kohaliku tasandi koridori laius võib olla väiksem.





KESKKONNAAGENTUUR

RV struktuur

- Iga kilomeetri lisandudes koridori pikkusele peaks lisanduma 100 m koridori laiuusele.
- Koridori taimestikuga kaetud pindala langedes alla 40%, peab iga protsendi langedes suurenema koridor laius 13 m võrra.





RV struktuur

- Avatud põllumajandusmaastikus ei tohiks astmelaudade vahekaugus olla suurem kui 2 km.
- Riiklike tugialade ühendamisel peaks astmelaua läbimõõt olema vähemalt 500 m.





RV struktuur

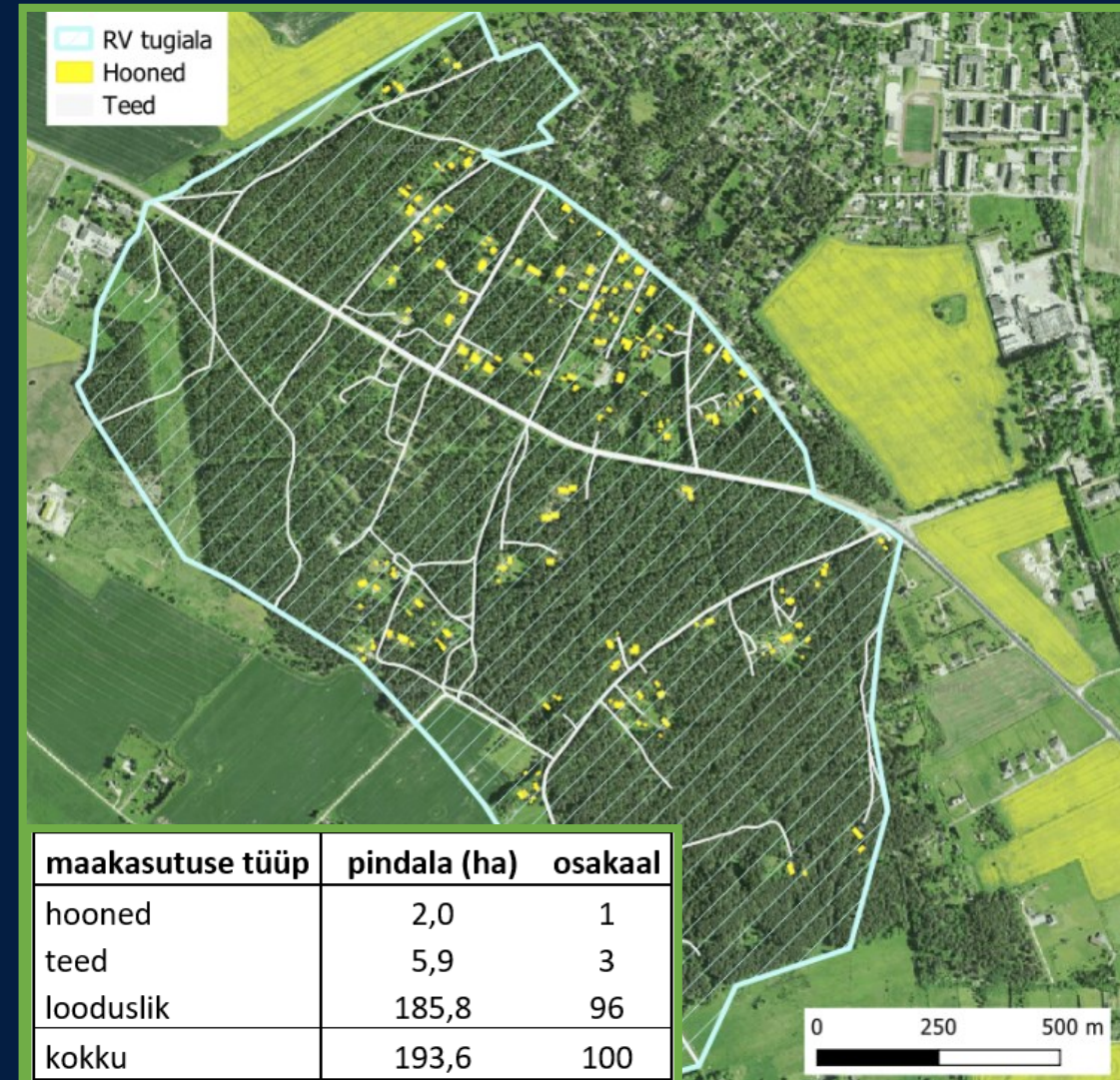
- Osad tee- ja kraaviservad jätta niitmata, et tekiks rohkem puude- ja põõsastega ribastruktuure.
- Loodusliku taimestikuga põõsa- ja puuribad võiksid olla vähemalt 3 m laiad.





RV struktuur

- RV tugialade looduslikust või poollooduslikust alast peab säilima 90%:
 - tuleb kokku leppida, millised alad on tehis, mis looduslikud
 - tuleb teostada seiret





ÕS seisund

- RV tugialades tuleb säilitada metsamaa järjepidevus, vältides suuri lageraiealasisid.





ÖS seisund

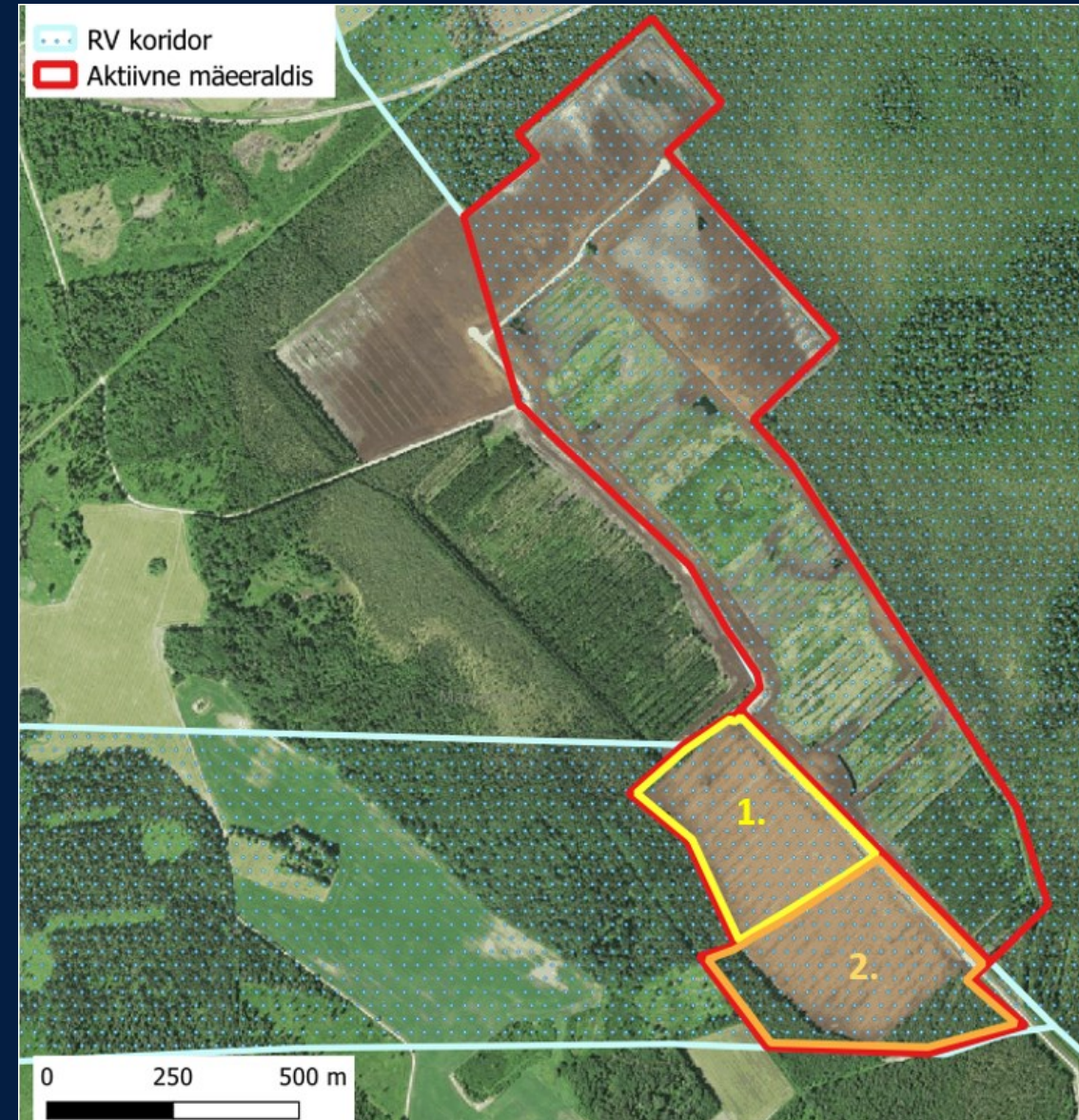
- ökosüsteemi seisundit saab maastikus tõsta:
 - puude- ja põõsaste ribad, üksikud puud;
 - metsaservad ja niidud;
 - rohuribad;
 - kivi- ja kivihunnikud ja -aiad;
 - väikesed veesilmad, tiigid ja kraavid jm.;
 - mahepõllumajandusvõtted.





Maardlad

- Võimalusel mitte planeerida rohevõrgustikku maardlate aladele.
- Kaevandamine teostada vajadusel etapiviisiliselt.
- Hinnata kaevandamise mõju.
Leevendusmeetmed:
 - etapiviisiline kaevandamine;
 - tagasitäide;
 - asendusala.





Maardlad

- Kaevandusala korrastamisel kaaluda:
 - sobiv elupaik kaitsealustele liikidele
 - esialgne ökosüsteem
- Aktiivsed maardlad tuleks võimalikult kiiresti ammendada, et korrastada kaevandatud ala.



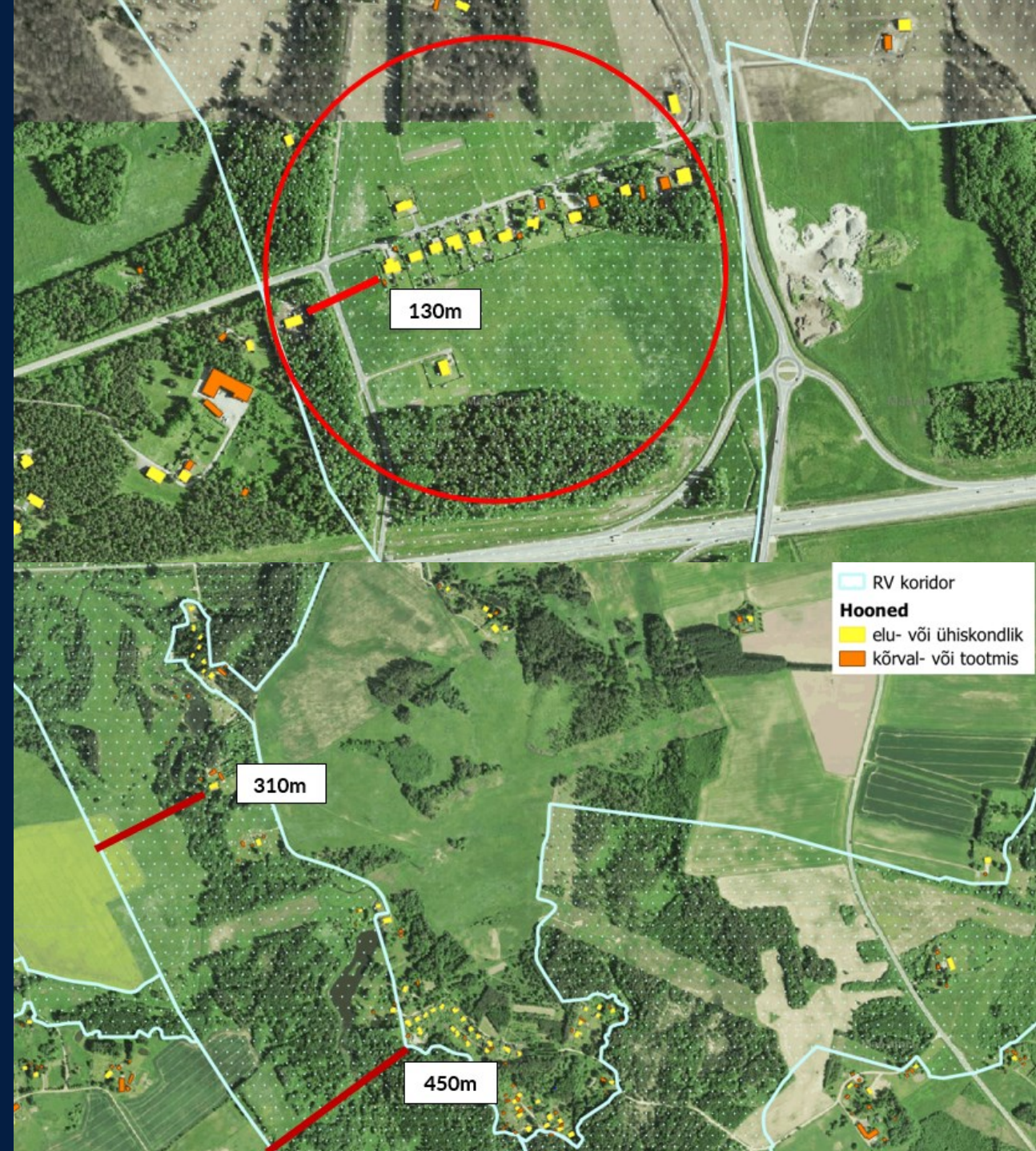


KESKKONNAAGENTUUR

Hooned

Soovitus üldplaneeringus kehtestada piirangud uute hoonete rajamiseks, et takistada:

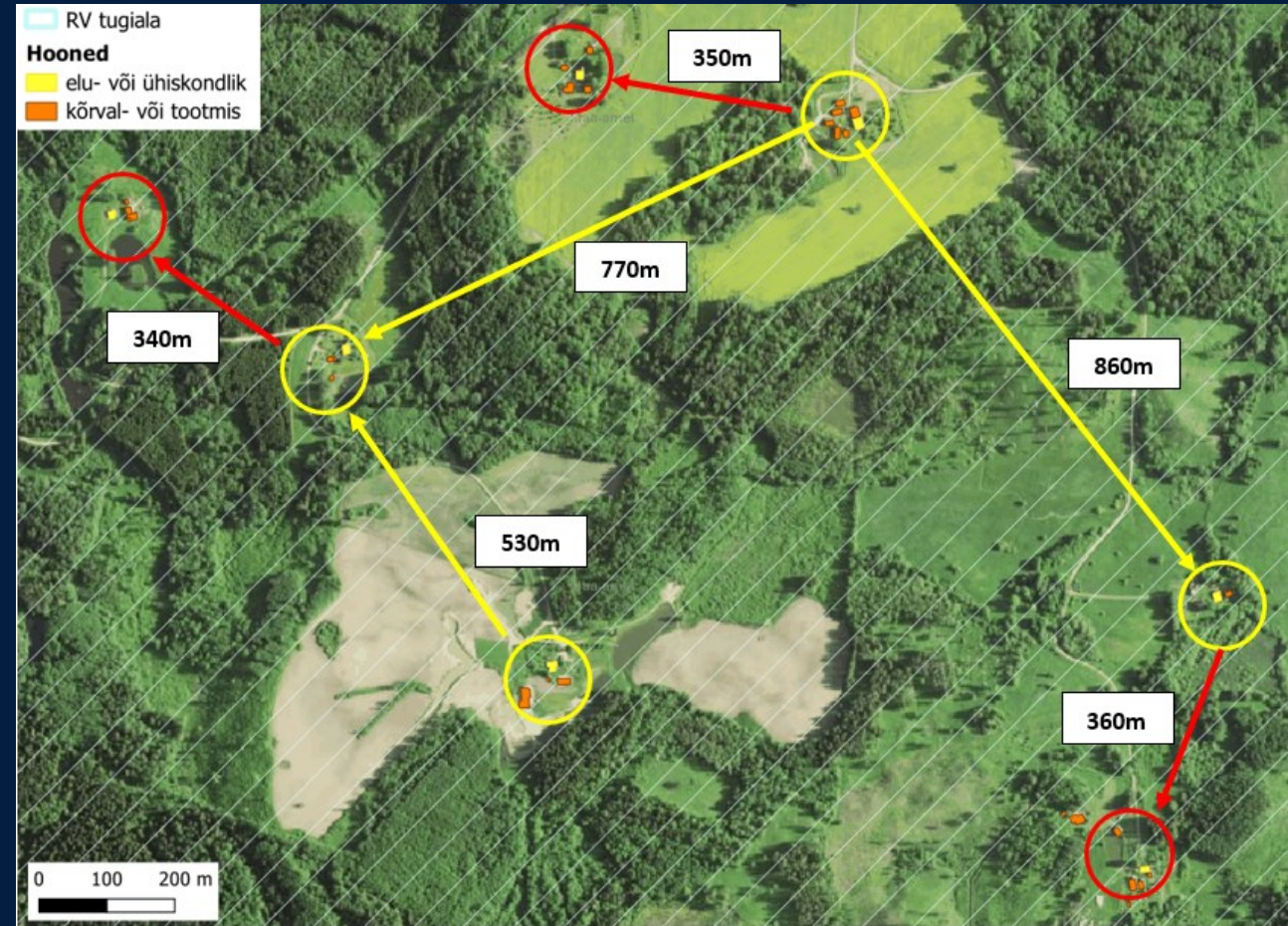
- koridoride läbilõikamist hoonete poolt
- koridori üks külg jätta hoonestamata
- tihedalt hoonestatud ala tekkimist tugialades





Hooned

RV tugialades peab majade õuealade vaheline kaugus olema vähemalt 500 meetrit.





Liiklustaristu

Soovitused:

- loomaõnnetuste vältimiseks liiklusmärgid, kiiruspiirangud, teavitussildid
- loomatõkkeaedades luua katkestuskohad või tunnelid, sillad jm ülepääsud teest
- ökoduktide planeerimisel arvestada RV paiknemisega



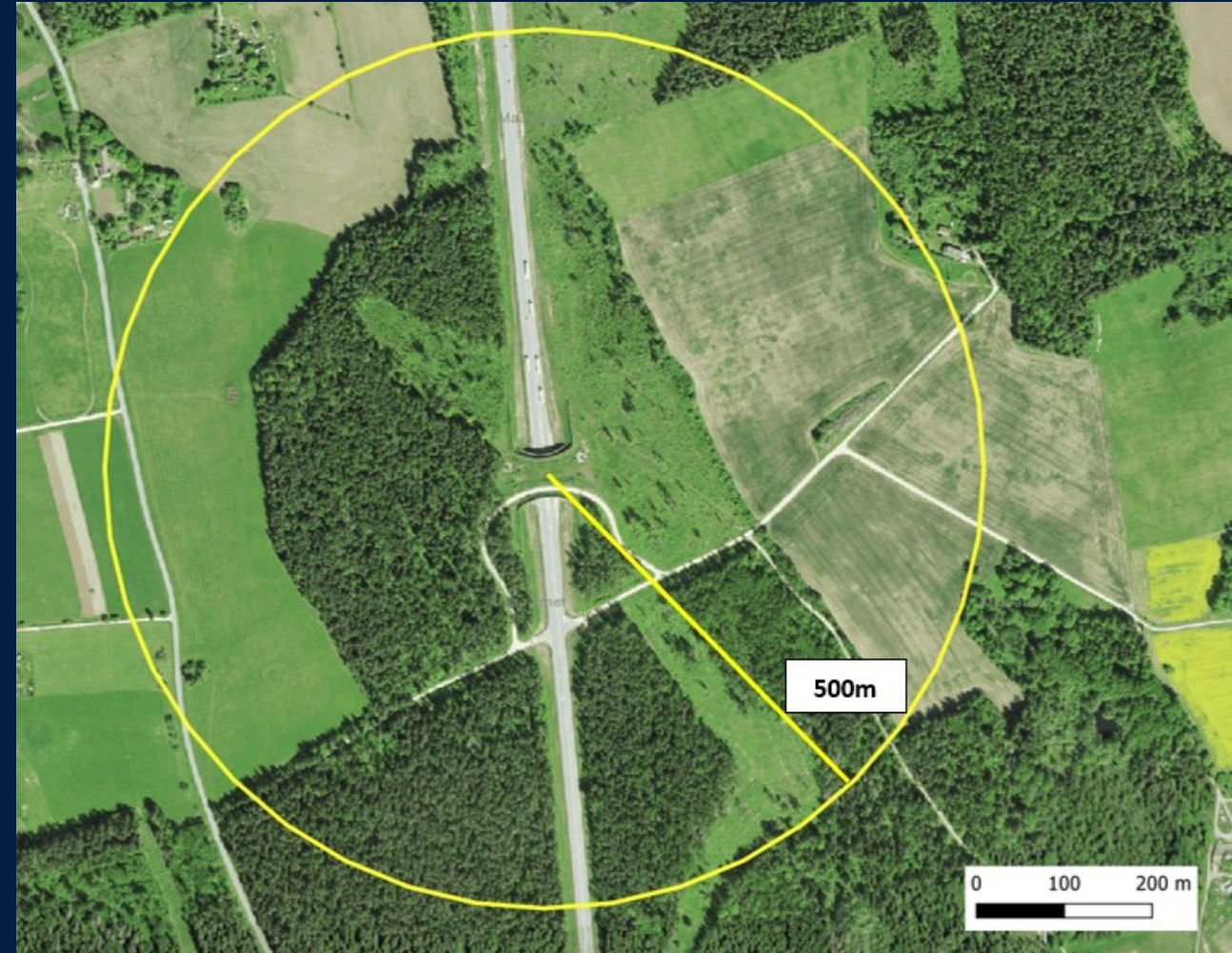


Liiklustaristu

Ökodukti kaitsevöönd 500 m ökodukti keskpunktist

Ökodukti kaitsevööndis on keelatud:

1. metsa raadamine ja uuendusraied, v.a. aegjärgne raie
2. maavara kaevandamine;
3. jahipidamine, v.a. erandjuhtudel Keskkonnaameti loaga;
4. uute ehitiste rajamine, välja arvatud õuemaal ja tiheasustusalal.





Rohevõrgustiku planeeringu mõjususe näide

2011 vs 2019





KESKKONNAAGENTUUR

ROHEVÖRGUSTIK

Täna kuulamast!

Laura Kütt, E-mail: Laura.Kutt@envir.ee

Rauno Lust, tel: +372 58380149, E-mail: Rauno.Lust@envir.ee