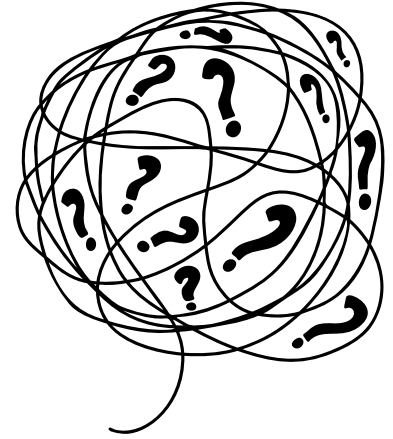


Koosloomes integreeritud piirkondliku multimodaalse liikuvuse planeerimine

Õnne Kask
Tallinna Ülikool

**Koosloomes integreeritud
piirkondliku
multimodaalse liikuvuse
planeerimine**



Koosloomes integreeritud
piirkondliku
multimodaalse liikuvuse
planeerimine



Koosloomes **integreeritud**
piirkondliku
multimodaalse liikuvuse
planeerimine



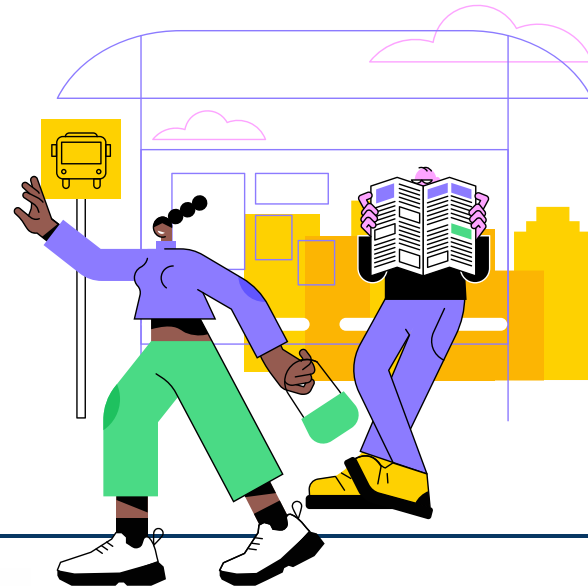
**Koosloomes integreeritud
piirkondliku
multimodaalse liikuvuse
planeerimine**

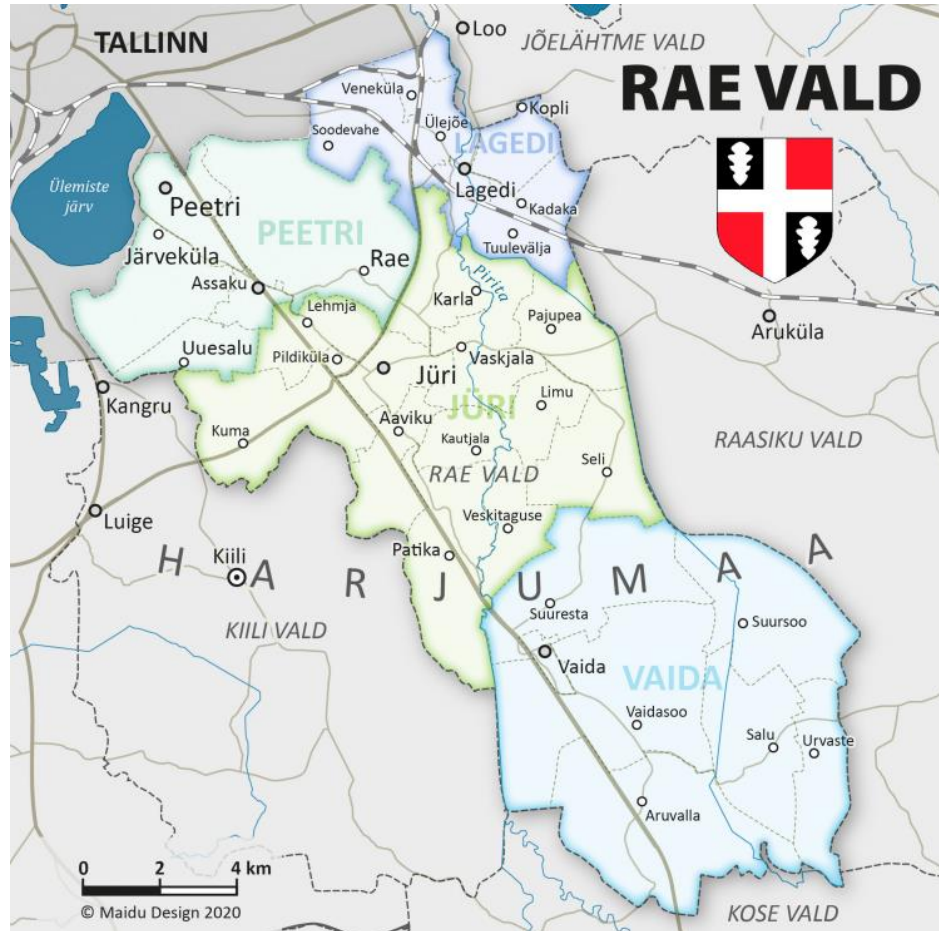


1.
**Koosloomes multimodaalse
liikuvuse arendamine
Lagedi (Rae vald) näitel**

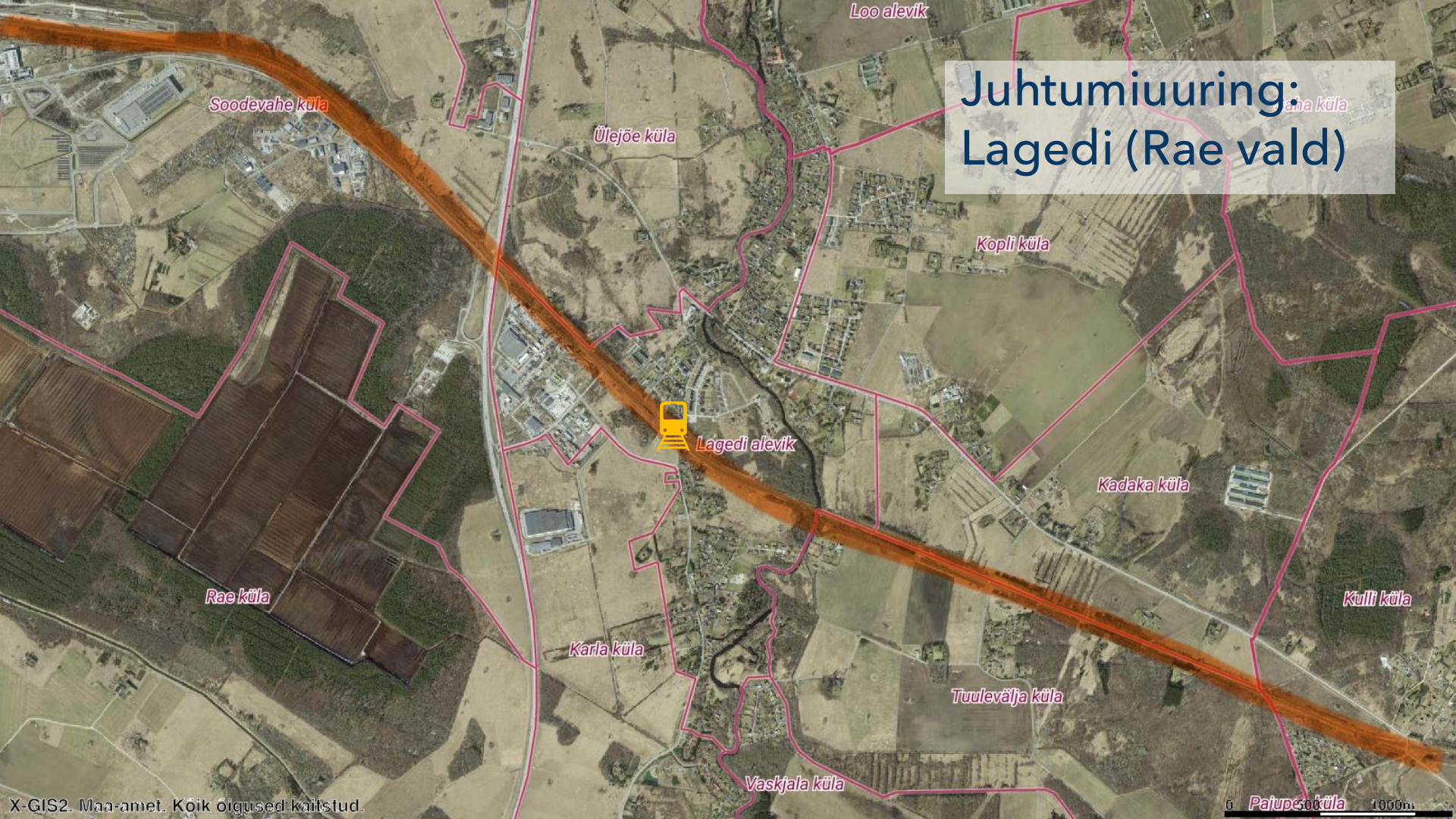


2.
**Liikuvuse
eksperiment**





Juhtumiuuring: Lagedi (Rae vald)



Soodevahe küla

Ülejõe küla

Loo alevik

Kopli küla

Lagedi alevik

Kadaka küla

Rae küla

Kultli küla

Karla küla

Tuulevälja küla

Vaskjala küla



Soodevahe küla

Ülejõe küla

Loo alevik

Saha küla

Kopli küla

Lagedi alevik

Kadaka küla

Rae küla

Kulli küla

Karla küla

Tuulevälja küla

Vaskjala küla

Pajupõõsa küla



Soodevahe küla

Ülejõe küla

Loo alevik

Saha küla

Kopli küla

Lagedi alevik

Kadaka küla

Rae küla

Kulli küla

Karla küla

Tuulevälja küla

Vaskjala küla

Pajupõõsa küla



Soodevahe küla

Ülejõe küla

Loo alevik

Saha küla

Kopli küla

Lagedi alevik

Kadaka küla

Rae küla

Kullit küla

Karla küla

Tuulevälja küla

Vaskjala küla

Pajupõõsa küla



Lagedi
Üldplaneering



Rae valla
liikuvusuuring ja
liikuvuskava

Teadustöö
ja
Koosloome

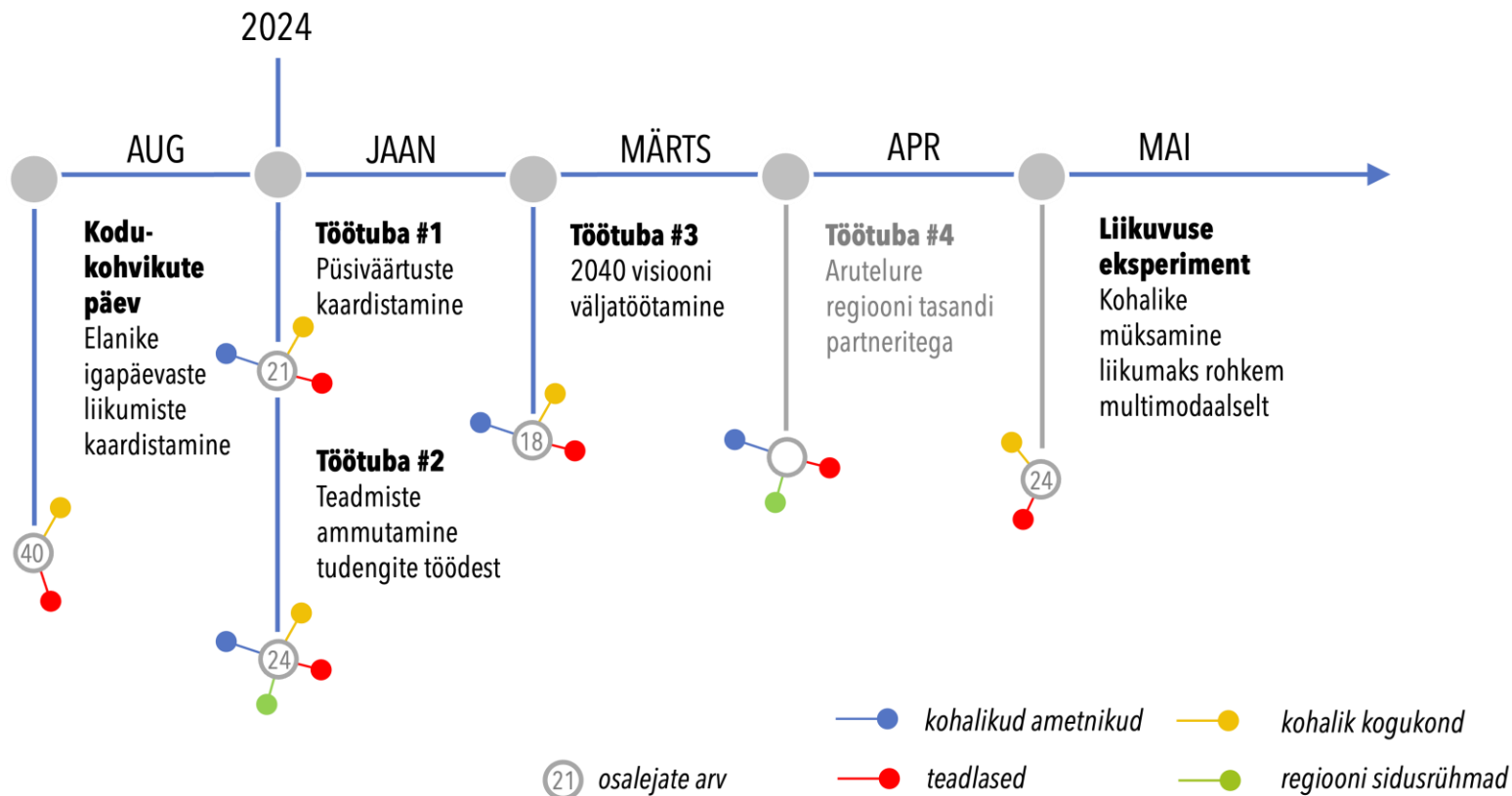
PLANEERIME KOOS LAGEDIT



RAE
VALD



TALLINNA ÜLIKOOL









Sepo Seeman
"Tervetuleja on vabalt eneli kates"
TULINOEL
AVAB KEHVARAVA

Tervetuleja

Kasitöö

ÕMBLUSKOO
22

õud & ehtus

MILLEST JA KUIDAS
õppida? Kõik on võimalik!
UJUHIS
KÄSITÖÖ

LÄHED AHTUORIHISTAD

ÕPPE- ja SÕBRUSKONNAD
ÕPPE- ja SÕBRUSKONNAD
ÕPPE- ja SÕBRUSKONNAD

ÕPPE- ja SÕBRUSKONNAD
ÕPPE- ja SÕBRUSKONNAD
ÕPPE- ja SÕBRUSKONNAD



ÕPPE- ja SÕBRUSKONNAD
ÕPPE- ja SÕBRUSKONNAD
ÕPPE- ja SÕBRUSKONNAD



Liikuvuse väljakutsed: ühistranspordi võimekus

- Ühistranspordi graafik on hõre ja ebaregulaarne
- Puuduvad ühendused valla keskustega
- Ebamugavad ümberistumise võimalused Tallinnas



“Saaksin rongiga tööle küll, kuid rongigraafik ei sobi tihti, seega pigem lähen autoga”

“Rong hea, aga õhtul on augud. Linnast siia taksoga ka ok (10 EUR). Õhtul linna ei saa. Harvad ex prompt ideed linna minekus.”

“Jüri ühendus probleem eriti vanematel inimestel. Arsti juurde saab ainult autoga.”

Liikuvuse väljakutsed: piletid ja infovahetus



- Ühistranspordis on kallid koos perega reisida
- Lapsed sõidavad bussiga tasuta, aga rongiga mitte
- Puudub ühtne piletisüsteem

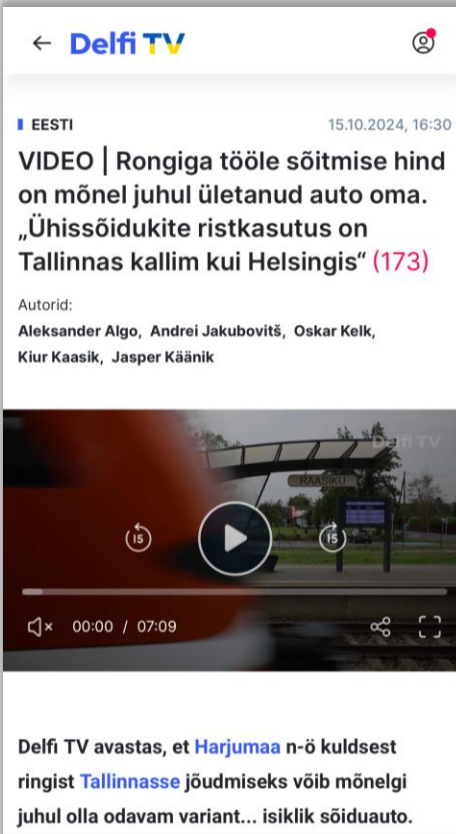
“Sõidame perega peamiselt autoga, kuna rongiga on kallim. Viime lapsed autoga Lillekülla, sealt sõidavad nad rongiga Kivimäele ja tagasi tulevad bussiga.”

“Ostan veebist lapsele rongipileti ette ära. Kuukaardi jaoks ei kasuta rongi piisavalt palju. ”

“Me karistame reisijat kõrgema pileti hinnaga, selle eest, et ta istub ümber ühelt transpordiliigilt teisele.

Kui reisija kasutab rongi ja linnatransporti Tallinnas, siis ta peab ostma kaks piletit. ”

- Hannes Luts
Ühistranspordiosakonna nõunik



The screenshot shows a mobile video player interface for Delfi TV. At the top, there is a back arrow, the Delfi TV logo, and a user profile icon. Below the header, the video is categorized under 'EESTI' and dated '15.10.2024, 16:30'. The main title of the video is 'VIDEO | Rongiga tööle sõitmise hind on mõnel juhul ületanud auto oma. „Ühissõidukite ristkasutus on Tallinnas kallim kui Helsingis“ (173)'. Below the title, the authors are listed: 'Autorid: Aleksander Algo, Andrei Jakubovitš, Oskar Kelk, Kiur Kaasik, Jasper Käänik'. The video player itself shows a play button in the center, with skip back and skip forward buttons on either side. At the bottom of the player, there is a progress bar and a volume icon. Below the video player, there is a short text summary: 'Delfi TV avastas, et Harjumaa n-ö kuldsest ringist Tallinnasse jõudmiseks võib mõnelgi juhul olla odavam variant... isiklik sõiduauto.'

Liikuvuse väljakutsed: teed, avalik ruum ja teenused

- Puudulikud jalgratta parkimise võimalused
- Puudulikud jalgrattateede ühendused Tallinnaga
- Puuduvad ilmastikukindlad ootekojad (ooteplatvormid)
- Vähe kohalike teenuseid



Liikuvuse väljakutsed: isiklikud põhjused

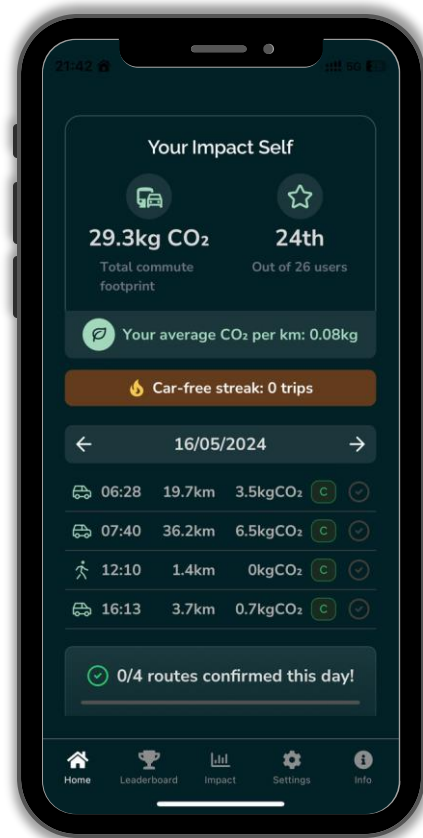
- Lapsed sõltuvad vanematest eriti talvel
- Hoiakud: Jalgratast saab kasutada vaid suvehooajal
- Valglinnastumisega kaasnev elustiil ja liikuvuse kultuur



Lagedi: kui koht, kus on
võimalik autovabalt elada

Liikuvuse eksperimentidist (1)

- 24 osalejat, kes proovisid liikuda 3 nädalat vähem autoga ja rohkem ühistranspordiga, rattaga, jalgsi.
- Tasuta ühistranspordi kasutamise võimalus Tallinnas ja linnaregioonis.
- Tublimatele auhinnad (Elroni krediit)





Liikuvuse eksperimendist

- Uute teadmise omandamine
- "Ma arvan et eksperiment pani mind kiiremini rongisõite ette võtma ja ma hakkas käima Ülemiste keskus ehk siis oma kodupoes nüüd"
- "Avastasin, et linnsasisesed ühistransportiühendused on päris head ja saan ka autota ühest punktist teise".



Liikuvuse eksperimendist (2)

- "Eksperiment tuletas meelde, et mul on olemas võimalus kasutada ühistransporti ka Tallinnas"
- "Ma arvan, et see katsetus, et ma saan isegi jalgrattaga tööle ja kahe rongiga, seda ma kasutan kindlasti veel"
- "Suur-Sõjamäe üks lõik, no anna kannatust. Seal ei ole mitte mingisugust kõnniteed ega midagi kuni Ülemiste keskuseni"



Liikuvuse eksperimendist (3)

- „Elektriratas on väga vinge, mind üllatas, kui kiiresti sai Lagedilt Jürisse ja ma ei olnudki higine“.
- „Töäle sõidud, mille tavaliselt teen autoga, on täiesti asendatavad rattasõiduga. Ratas annab sõltumatus, ei pea minema kusagile ja ootama midagi, mida võib-olla ei tulegi. Isegi, kui mul läheb rohkem aega, siis ma juba liigun.“



Koosloomes planeerimisest

- Pikem protsess, mitu kaasa rääkimise ja mõtlemise võimalust
- Erinevate formaatide kasutamine, loovad ülesanded
- Üksteise parem mõistmine
- Oskuste ja teadmiste omandamine, ning isiklike käitumismustrite muutmine



Koosloomes planeerimisest

- Panus üldplaneeringu koostamisse (praktiline väljund)
- Lokaalsed ja tuttavad asukohad
- Ülikooli ja KOVi koostöö (KOV kui võti elanikeni, ülikool kui neutraalne osapool)
- Osalemine ja nähtavus avalikel üritustel



Rohkem julgust mitte ainult kaasamiseks
vaid koosloomeks!

Eksperimenteeriga ja katsetage
koos elanikega!

onne.kask@tlu.ee / onne.kask@rae.ee