



KAUR, KLIM, REM, RMK

Tuuleenergia prioriteetsed arendusalad



Rahastanud Euroopa Liit
NextGenerationEU



Eesti
tuleviku heaks



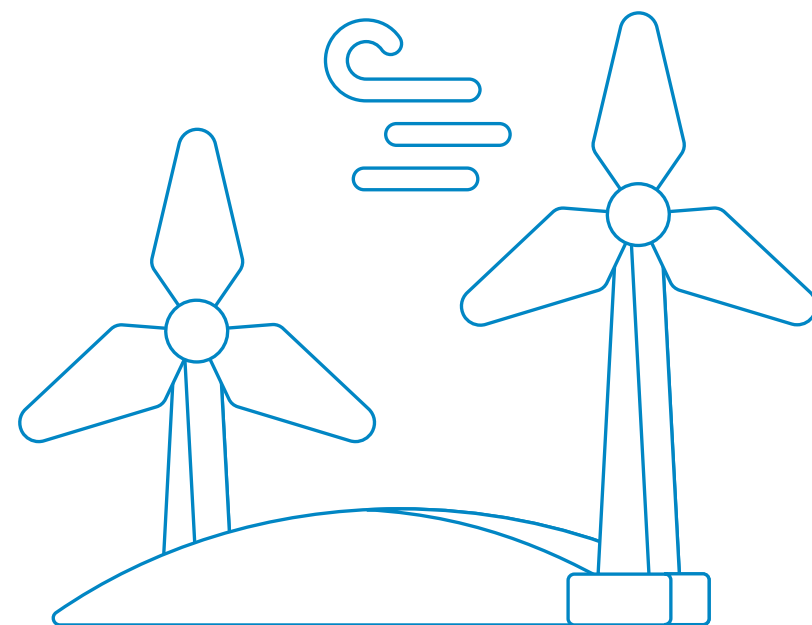
Tuuleenergia prioriteetsed arendusalad

- eesmärk leida uuringutega tuuleenergiaks sobivaid **täiendavaid alasid** riigimaadel. Eesti taaste- ja vastupidavuskava (RRF) tegevus
- KAUR uuringud 22 alal, neist sobivaimad. Praegune seis olemas, aga **iga uuring võib muuta**
- **riik ei arenda ise**, sobivad alad võimalikult kiiresti enampakkumistega arendajate kasutusse
- planeeringu või loamenetluse *fast tracki* riigimaadel ei ole, eelistatult alad **pooleliolevasse KOV planeeringusse**
- **KOV huvi** ja planeeringu seis on oluline, konsultatsioone KOVidega on alustatud
- infojagamise eesmärk on võimaldada **arendajatel** plaanides arvestada ja huviga KOVi pöörduda



2023-2024

- 2023 lendorava ja taimestiku tulemused
- 2024 **veebbruar** nahkhiirte tulemused
märts eelkonsultatsioonid KOVidega
mai linnustiku tulemused
juuli KAUR aruanne sobivate alade kohta
hiljemalt september VV otsus
sügisest RMK enampakkumised riigimaadel





Kaardistame/hindame/uurime järgnevat:



lendoravad



nahkhiired



sood



metsad



niidud



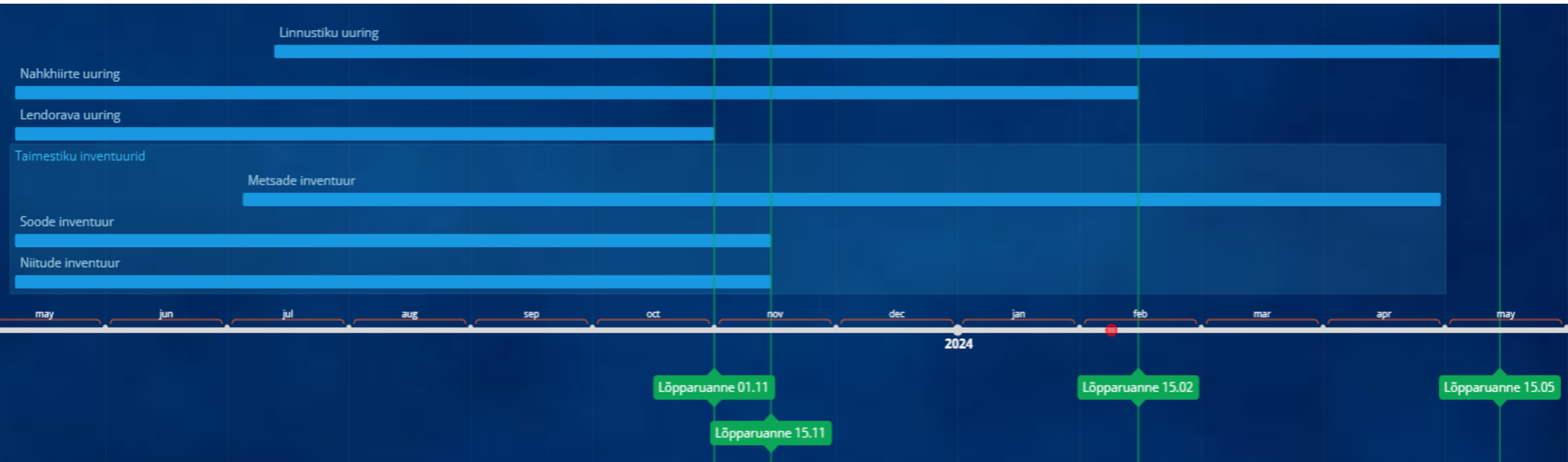
linnud

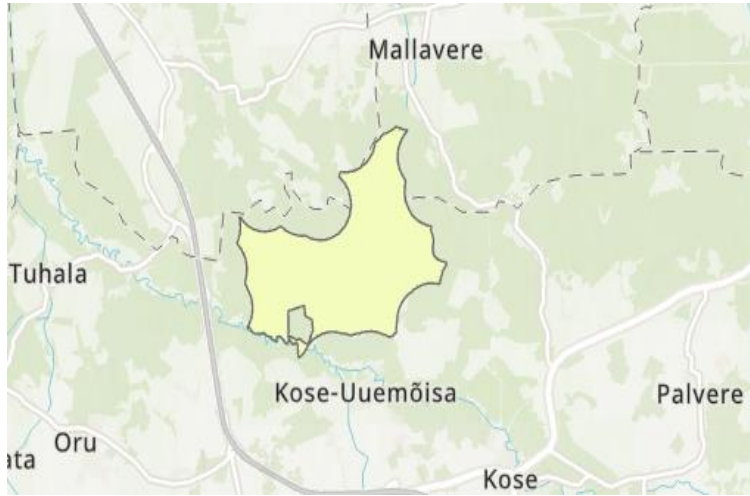


LK objektid

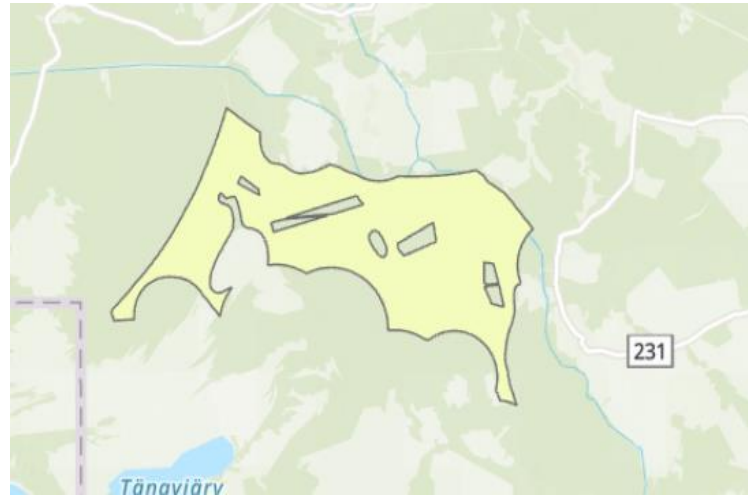


tuul

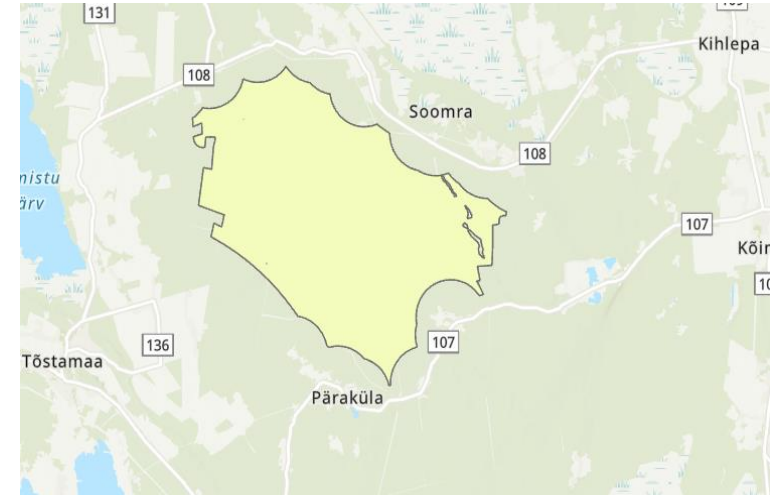




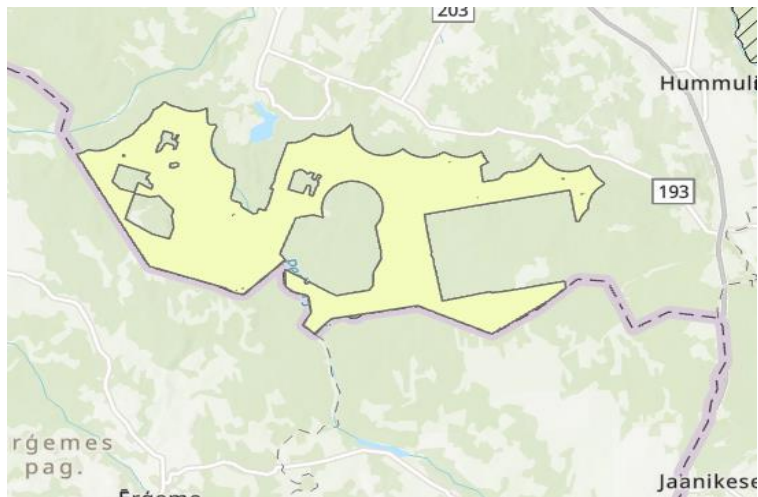
Kose-Rae-Raasiku



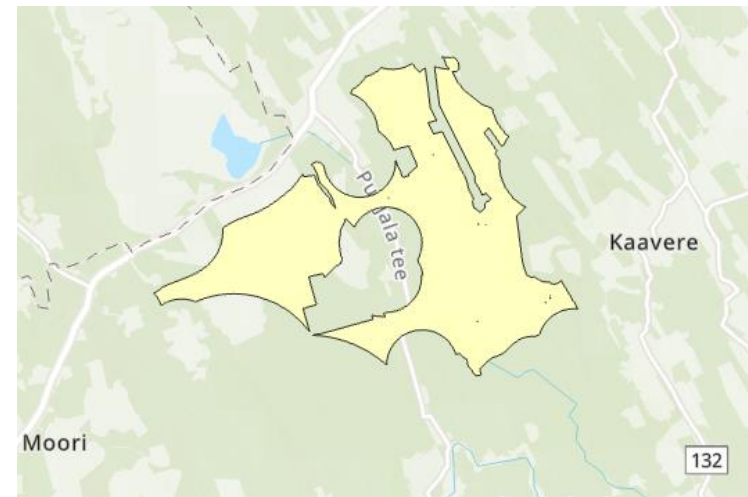
Lääne-Harju



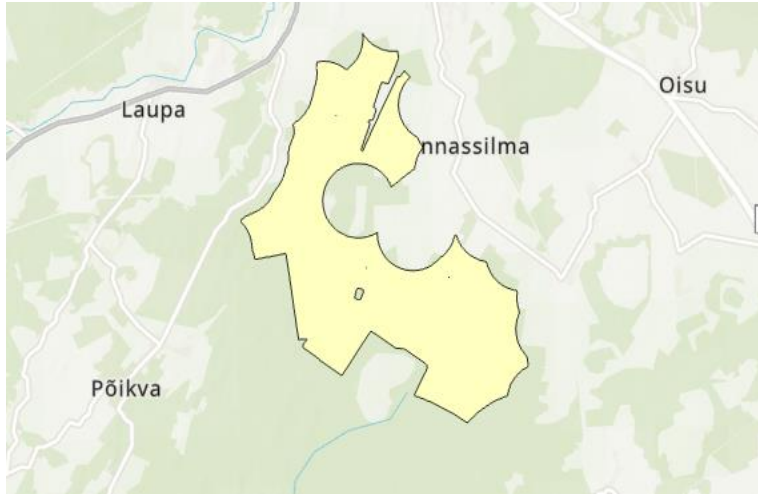
Pärnu



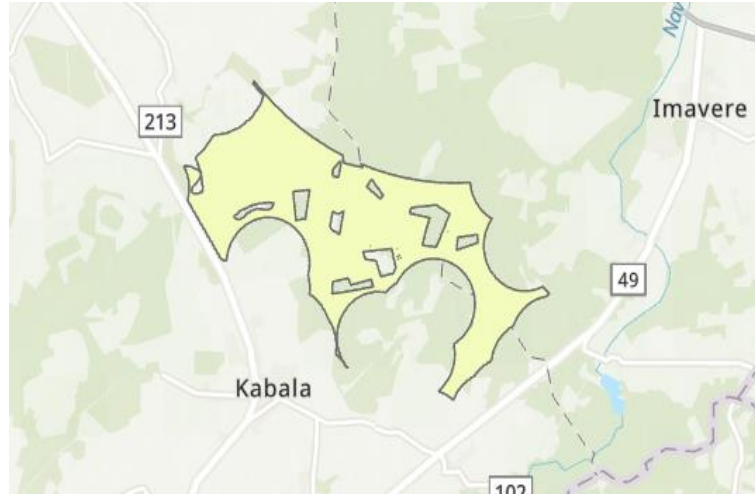
Tõrva



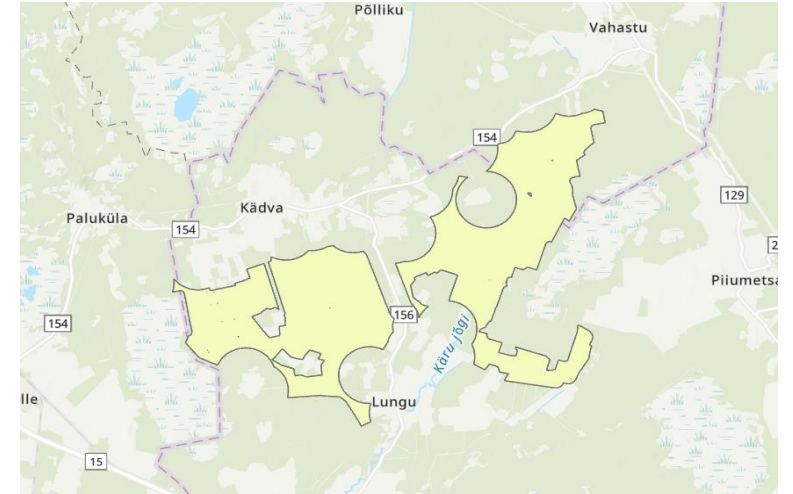
Viljandi



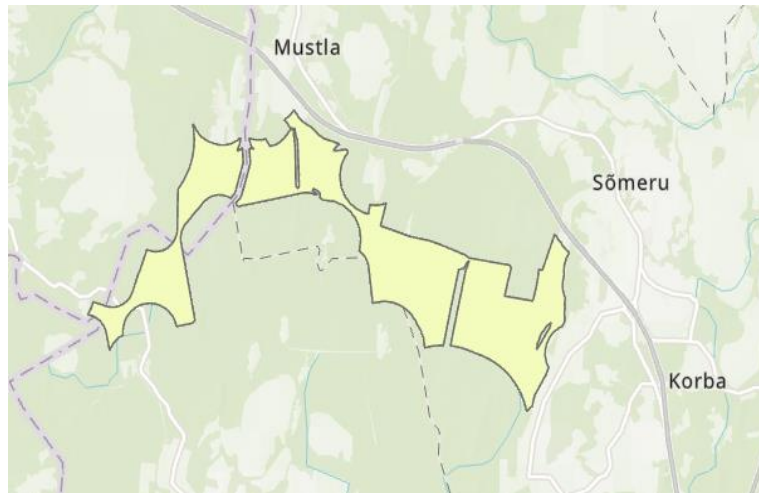
Türi



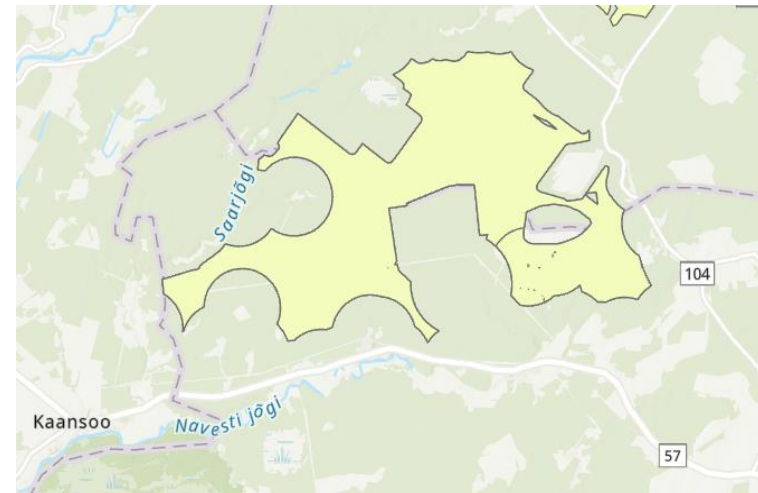
Türi-Järva



Türi-Rapla



Türi-Kose-Paide



Türi-Põhja-Sakala

Uuringute hetkeseis



Nahkhiirte uuringute
tulemuste analüüsimine



Rähnide ja kakuliste
uuringud kaheksal alal
KAUR võimekusega



Energeetik Ain Kulli
hinnang viiel alal



Linnustiku uuringute
tähtaeg on 15.05

KAURi iseseisvad uuringud

2023. aastal:

- Pärnu, Viljandi, Türi-Rapla, Türi-Põhja-Sakala

2024. aastal:

- Põhja-Sakala, Järva-Põltsamaa, Türi-Kose-Paide, Väike-Maarja-Vinni-Jõgeva

Kuidas edasi?

Ootus KOVile

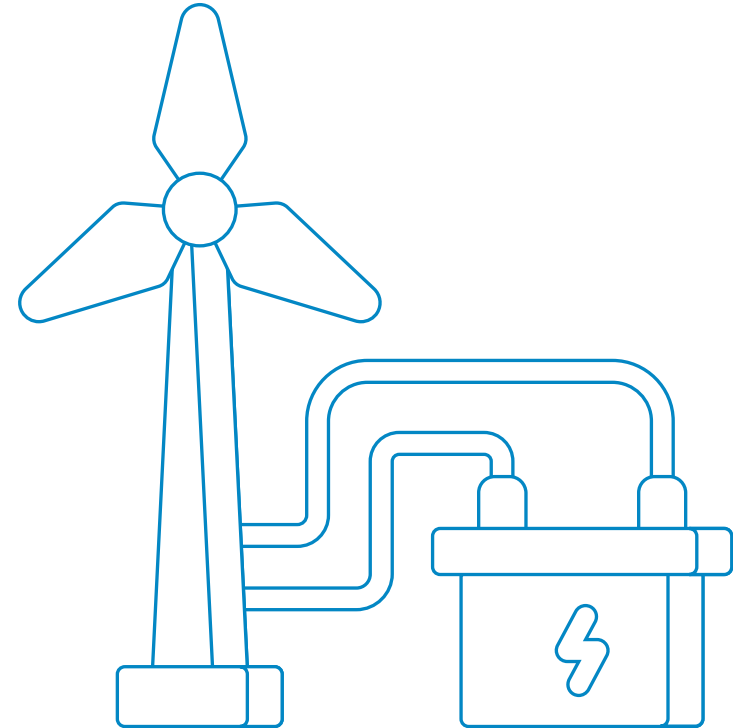
- Valmisolek kaasata uuringualad pooleliolevatesse planeeringutesse
 - KAUR - uuringud
 - REM – tugi planeerimismenetluses
 - RePowerEU toetusmeetmed

Ootus ARENDAJALE

- KOVidele huvi väljendada
 - KAUR - uuringud
 - RMK - enampakkumiste info

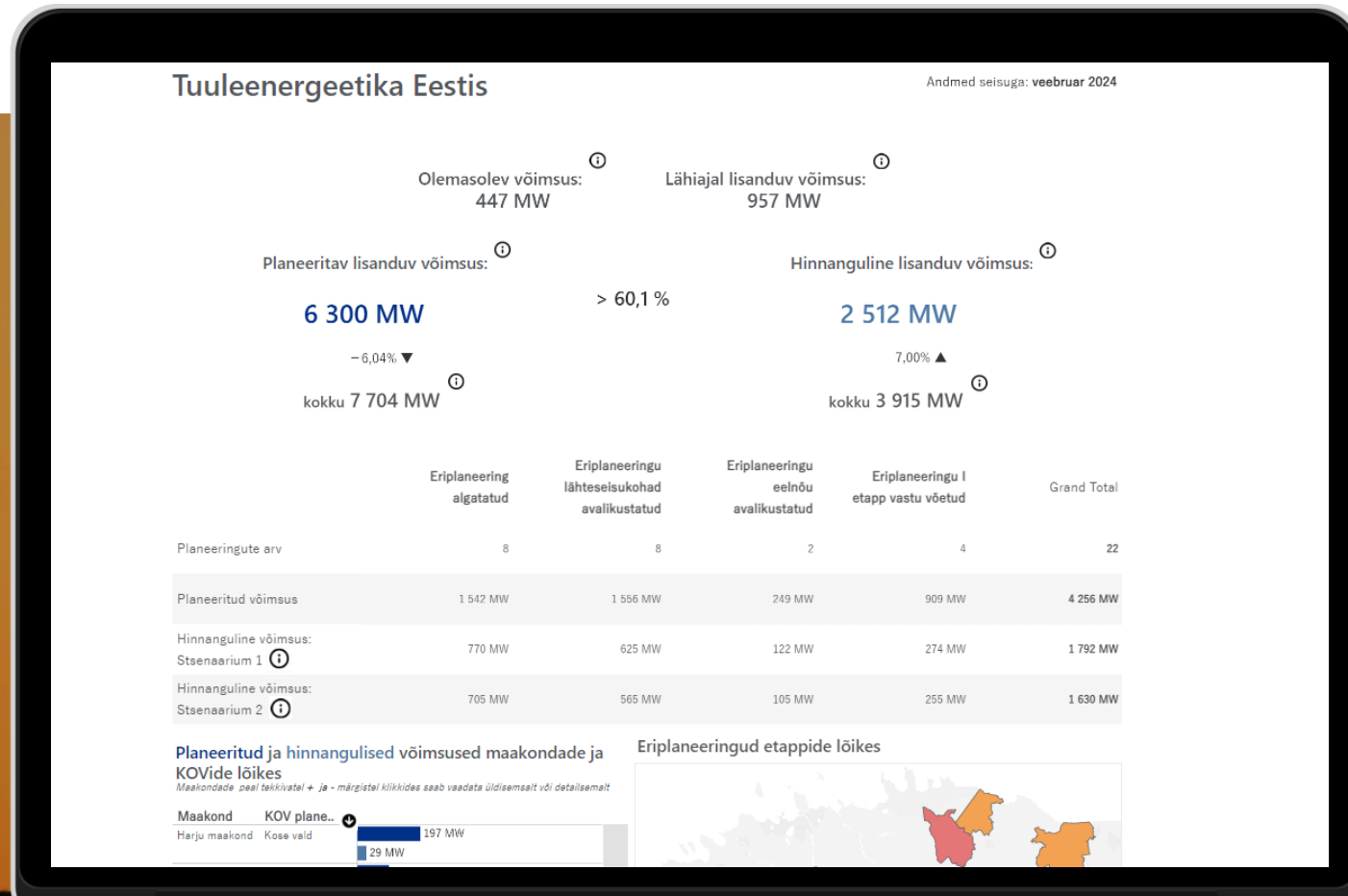
KAUR

- Lõplikud tulemused juulis 2024

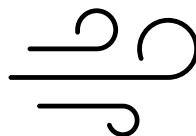




Tuuleenergeetika hetkeseisu ja potentsiaali II ülevaade on leitav [Keskkonnaportaalist](#)



Küsimused



Keskkonnaagentuur

Marie Valdes

marie.valdes@envir.ee

Kliimaministeerium

Sille Uusna-Rannap

sille.uusna-rannap@kliimaministeerium.ee

Regionaal- ja

põllumajandusministeerium

Nele Väits

nele.vaits@agri.ee

Riigimetsa Majandamise

Keskus

Katrin Kivioja

katrin.kivioja@rmk.ee