



KESKKONNAAMET

Päikesepargi kavandamine loodusmaastikku

Ettekanne KOV ÜP töötoas

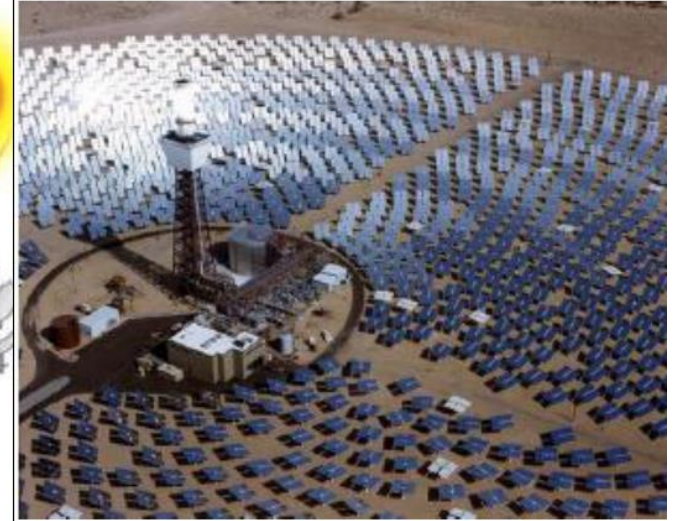
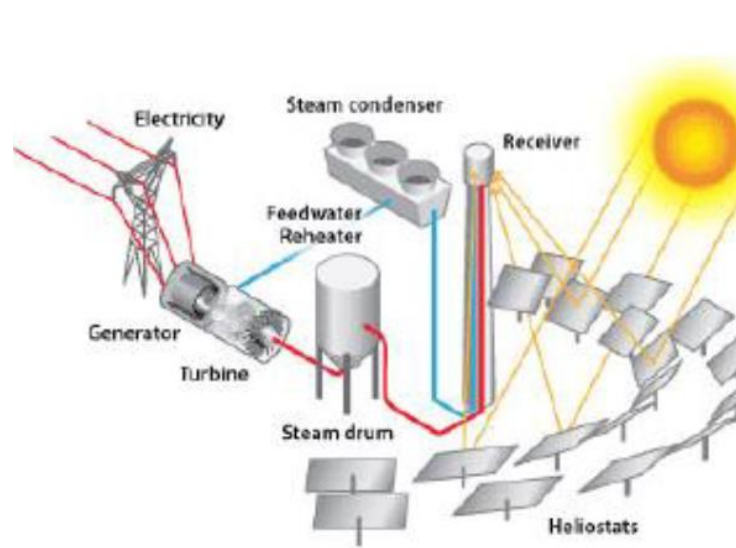
Märt Öövel

Looduskasutuse osakond, peaspetsialist

11 jaanuar 2022

Päikese-energeetika tehnoloogia

- Päikese-soojuselektrijaam
(concentrating solar power, CSP)



- Päikeseelement ehk fotogalvaaniline element (solar cell, photovoltaic cell, PV)
 - Ehitistel
 - Maapinnale paigaldatavatel raamistikel
 - Veekogudel ujuvatel platvormidel



Päikesepargi mõjud elusloodusele

- Mõjud **elupaikadele** avalduvad läbi koosluste otsese kao, aga ka koosluste degradeerumise (sh mõju mikrokliimale), fragmenteerumise (tarastamine) jne. Mõjud on valdavalt lokaalsed ja kohapõhised. Mitmeid meetodeid elurikkuse mõjude heastamiseks/loomiseks.
- Eeldatakse mõju **linnustikule**, mis avaldub:
 - Hukkumised kokkupõrgetel päikesepargi ja taristuga (paneelid, elektriliinid, aiad, trafod jms.)
 - Elupaikade hävimine, elupaikadest väljatõrjumine (häiriv, peletav mõju)
- Võimalik mõju **nahkhiirtele** läbi kokkupõrkesurevuse.
- Võimalik mõju veekogudega seotud **selgrootutele** (ühepäevikulised, kevikulised) – päikeseelementidelt peegelduv polariseerunud valgus võib teatud liigirühmadele mõjuda peibutavalt
- Veekogudele paigaldamisel mõju veekogu **valgusrežiimile** ja seeläbi ökosüsteemi toimimisele

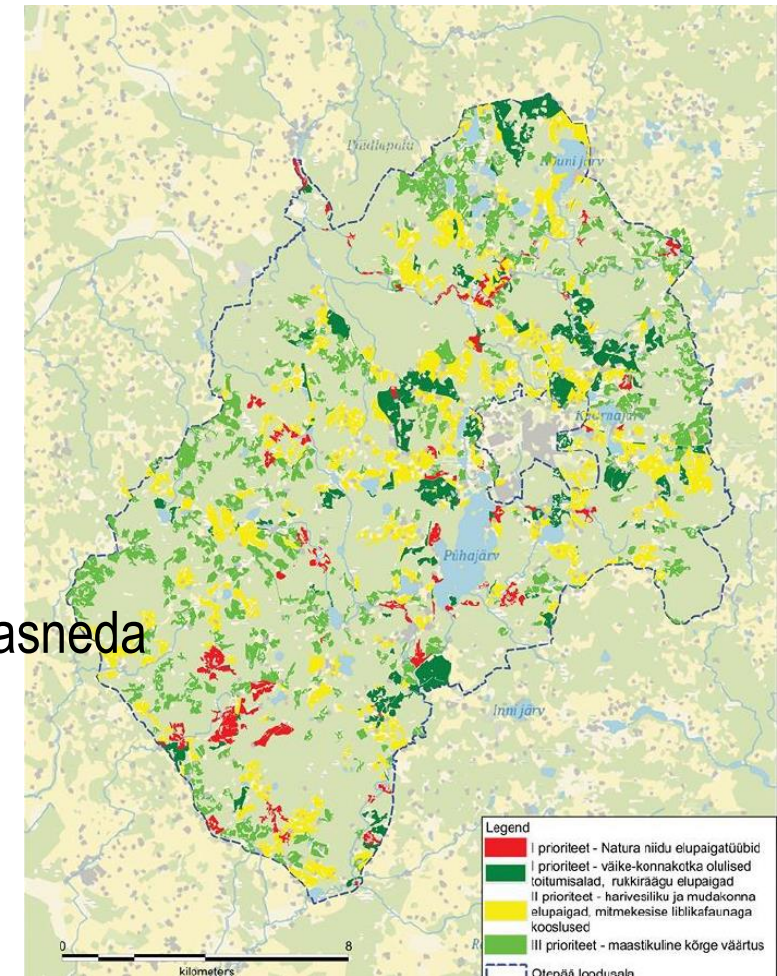
Päikesepargi mõjud maastikule

- Maastikukaitsealadel ja rahvusparkides on kaitse-eesmärkideks **maastikukaitse** (sh pinnavormid, ajalooliselt välja kujunenud maastiku kasutus, väärtuslikud maastikud, kultuurilis-ajaloolised maastikuelemendid, maastiku esteetilised väärtused ja maastikuvaated) rahvusparkides ka **kultuuripärand** (sh ajalooliselt välja kujunenud struktuuri, miljöo ja arhitektuuriga asustus).
- Päikeseparkide paigutamisel on Keskkonnaamet maastikukaitselistest vajadustest tulenevaid kaalutusotsuseid teinud ja mõnedel juhtudel ka nõusolekuid mitte andnud näiteks Lahemaa rahvuspargis, Otepää looduspargis, Vooremaa maastikukaitsealal.
- Väärtuslikud maastikud üldplaneeringutes

Päikesepargid Otepää looduspargis

Consultare OÜ, 2020. Päikeseelektrijaamade rajamine Otepää loodusala. Keskkonnamõjude hindamise (KMH) eelhindang ja Natura eelhindang. Tellija: Otepää Vallavalitsus.

- Analüüsi kuni 50 kW päikeseparkide rajamise võimalusi avatud maastikes (mitte metsamaa). Määratleti väärtuslikud lagealad:
 - Natura niiduelupaigatüübid,
 - avamaastikuga seotud linnustiku elupaigad,
 - avamaastikuga seotud kahepaiksete ja liblikafauna kooslused,
 - maastikuliselt kõrge väärtusega alad
- Soovitused:
 - Alla 15 kW – rajamisel õuealadele, hoonestuse lähedale mõju puudub
 - 15-50 kW – rajamisel väljapoole väärtuslikke lagealasi mõju puudub
 - 15-50 kW – rajamisel väärtuslikele lagealadele võib ebasoodne mõju kaasneda
 - Päikesepark metsamaal – ebasoodne mõju võib kaasneda
 - Üle 50 kW – ebasoodne mõju võib kaasneda



Kuhu (tööstuslikke) päikeseparke rajada?

- Sobivateks aladeks eelkõige:
 - Hooned, õuemaad, infrastruktuuride (teed, raudteed) lähedus
 - Jäätmaad, varasemas inimkasutuses olnud alad
 - Kasutusest välja jäänud (väheviljakad) põllumaad
 - Võsastuvad rohumaad
- Vähesobivad alad:
 - Kaitstavad loodusobjektid
 - Kaitstavete liikide kasvukohad, elupaigad
 - Looduskaitseliselt väärtuslikud kooslused, Natura elupaigatüübid (ka väljaspool Natura alasid), ELME projekti kaardistus
 - Metsamaa (eriti rohevõrgustik)
 - Rand ja kallas?

Päikesepargid rannal ja sanitaarkaitsealadel

- KeM on 02.07.2018 kirjaga nr 8-2/18/3936-2 andnud seisukoha, et **päikesepaneelid on tehnovõrguks ja –rajatiseks**, milliseid võib olemasoleva elamu tarbeks rajada EKV-sse LKS § 38 lg 4 punkti 9 alusel ilma planeeringuta. Muudel juhtudel rakendub LKS § 38 lg 5 punkt 8 ehk ehituskeeluvööndisse tehnovõrgu ja -rajatise kavandamisel tuleb läbida planeerimisprotsess.
 - Päikesepaneel on olemasoleva elamu tarbeks kui toodang ei ületa aasta keskmiselt olemasoleva elamu vajadusi.
- VeeS § 151 lg 2 on **veehaarde sanitaarkaitsealal** majandustegevus üldjuhul keelatud. Kui päikesepaneelidega teenindatakse (varustatakse energiaga) veehaaret ja seda teenindavat veetöötlusjaama, siis Keskkonnaameti hinnangul on tegevus seadusega kooskõlas, muul juhul on majandustegevus sanitaarkaitsealal keelatud (kuigi mõju on veehaardele samalaadne).



KESKKONNAAMET

Täna!

Küsimusi või arvamusid?

Märt Oövel

Looduskasutuse osakond, peaspetsialist
mart.oovel@keskkonnaamet.ee, tel 53068315