

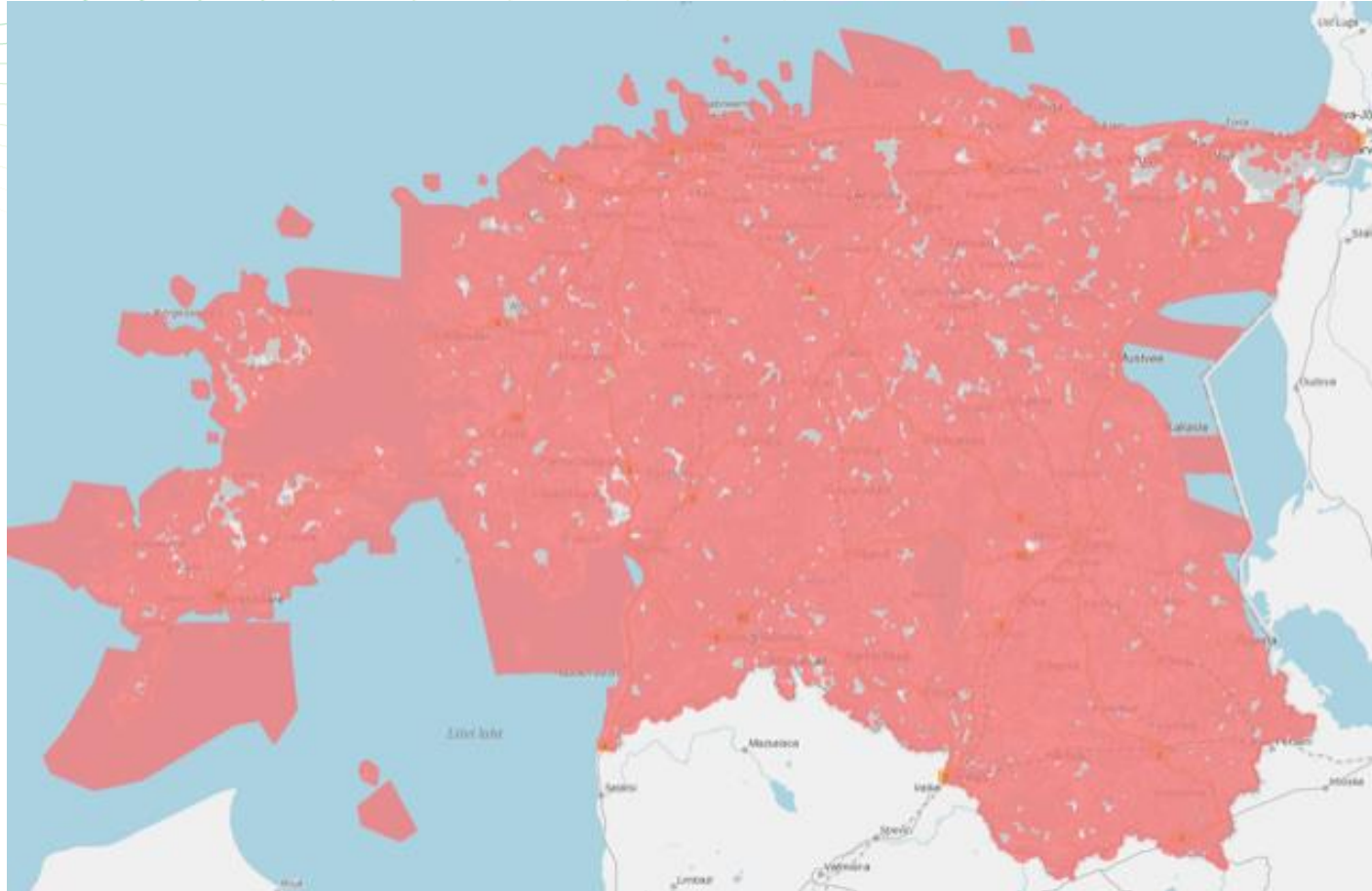
Tuuleparkide arendamine

„Praktiku vaade“

Lauri Ulm

23.11.2021

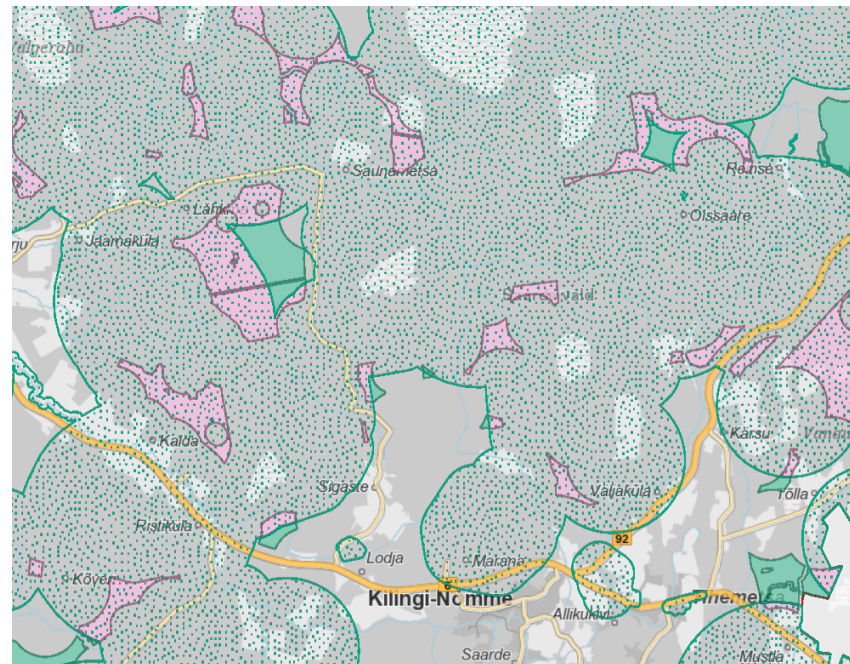
Sobivate alade otsimine



Kriteeriume on palju

- Inimesed;
- Keskkond;
- Kaugus elektrivõrgust;
- Kõrgusepiirangud ja riigikaitse;
- Tuulikute arv.

Maaomanikega läbirääkimised...



Üldplaneering või eriplaneering

- Kestvus min 3-5 aastat;
- Üldplaneeringud head, aga kui tuuleala hakkab takistama üldplaneeringu valmimist, siis ilmselt KOV võtab ala välja.
- Eriplaneeringul huvitatud osapool, kes suhtleb aktiivsemalt kogukonnaga ja on motiveeritud, et planeering õnnestuks.

Näiteks Enefit Green taotlus Tori valda.







Küsimused 1/2

1. Kas ja kuidas on kokku lepitud tuuleparkide arendamiseks põhimõtted riiklikul tasandil? Ei ole väga strateegiline lahendada teemat kohalikul tasandil iga KOV omaette. Kui palju tuuleparke/tuulikuid on minimaalselt vaja kavandada maismaale, et saavutada seatud taastuenergia osatähtsus?
2. On väidetud, et 4/5 ajast on tuult sellest elektri tootmiseks kas liiga palju või liiga vähe. Kas see väide on tõene?
3. Kas on erinevusi, kui kavandada vertikaalse teljega tuuleturbiine või horisontaalse teljega?
4. Horisontaalse teljega tuulegeneraatorite kasutusvõimalused elamupiirkondades ja rohealal. Lubatud maksimaalne generaatori masti kõrgus?

Küsimused 2/2

1. Üksikute, ühe majapidamise tarbeks vertikaalse teljega (trummeltüüpi) tuulegeneraatorite kasutamine elamupiirkondades. Lubatud maksimaalne generaatori masti kõrgus?
2. Tuulegeneraatorite pargi rajamine maatulundusmaale ja/või looduskaitse alale? Milline on lubatud masti kõrgus?
3. Kui lai peaks olema elanikkonna kaasamine tuulegeneraatori (üksiku) ja generaatorite pargi puhul?
4. Detailne küsimus: millise juriidilise (ja dokumentaalselt kinnitatud) suhtega arendaja ja maaomaniku vahel saab (ja peab) KOV arvestama menetluste algatamisel?
5. Kas lubatakse tuuleparke planeerida väärtuslikule põllumaale?

Aitäh!