



RAHANDUSMINISTEERIUM

Planeeringute vormistusnõuete praktiline seminar: digitaalsete kihtide koostamine

Merje Muiso ja Triin Lepland

Planeeringute osakonna nõunikud

jaanuar-veebruar 2020 Tallinn-Sõmeru-Pärnu-Viljandi-Tartu

Planeeringu vormistamisele ja ülesehitusele esitatavad nõuded

Riigihalduse ministri määrus

- kehtib kõiki liiki planeeringutele
- jõustus 1. novembril 2019
- pooleliolevatele detailplaneeringutele rakendub 1. novembrist 2020
- pooleliolevatele teistele planeeringutele rakendub 1. maist 2020



RAHANDUSMINISTEERIUM

Nõudeid kihtide vormistamisele joonestusprogrammis (detailplaneeringu näitel)



Planeeringute vormistamine joonestusprogrammidega

- üldjuhul detailplaneeringud

planeeringulahenduse kehtestatud kihtide andmed kujutatakse tegelikkusele vastavas asukohas kas

- ruumiobjektina ja tärkandmed eraldi tabelis, lisades automaatset sidumist võimaldava unikaalse identifikaatori või
- ruumiobjektina ilma tärkandmeteta

Planeeringu jooniste digitaalsete kihtide üldine info – määruse lisa 1

- digitaalsete kihtide koostamiseks kasutatud tarkvara ja tarkvara versioon;
- jooniste esituskujude üldistusaste, sealhulgas jooniste esituskujust tehtud täpsustavate väljavõtete üldistusaste;
- digitaalsete kihtide koostajate andmed isikute kaupa nimeliselt ja nende roll kihtide koostamisel

Planeeringulahenduse kehtestatud kihtide nimekiri – määruse lisa 1

Kihi/faili nimetus	Sisu kirjeldus	Muu oluline info
Plan_ala	Planeeringuala	
DP_krunt	Krunt	Tärkandmed seotud positsiooni nr-ga, mis asuvad kihil DP_krunt_objectID
DP_hoonestus	Hoonestusala	Tärkandmed seotud positsiooni nr-ga, mis asuvad kihil DP_krunt_objectID
DP_transp_tee	Tee	
DP_transp_parkla	Parkla	
DP_tehno	Tehnovõrgustikud	Kõik taristu elemendid on ühel kihil ja neid eristatakse tärkandmetega
DP_juurdep	Juurdepääsu asukoht	

Kihtide koostamiseks kasutati Autodesk AutoCAD LT 2017

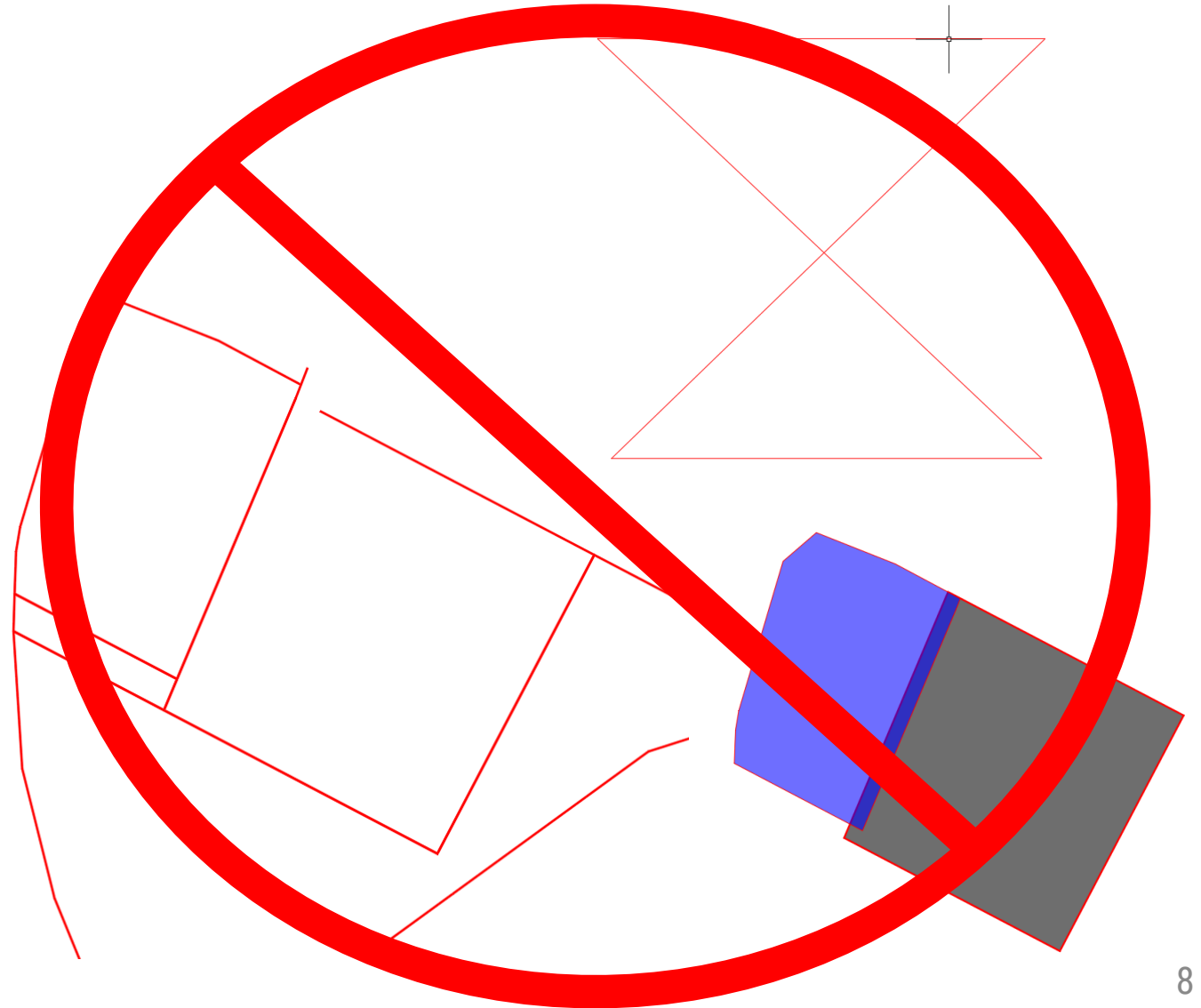
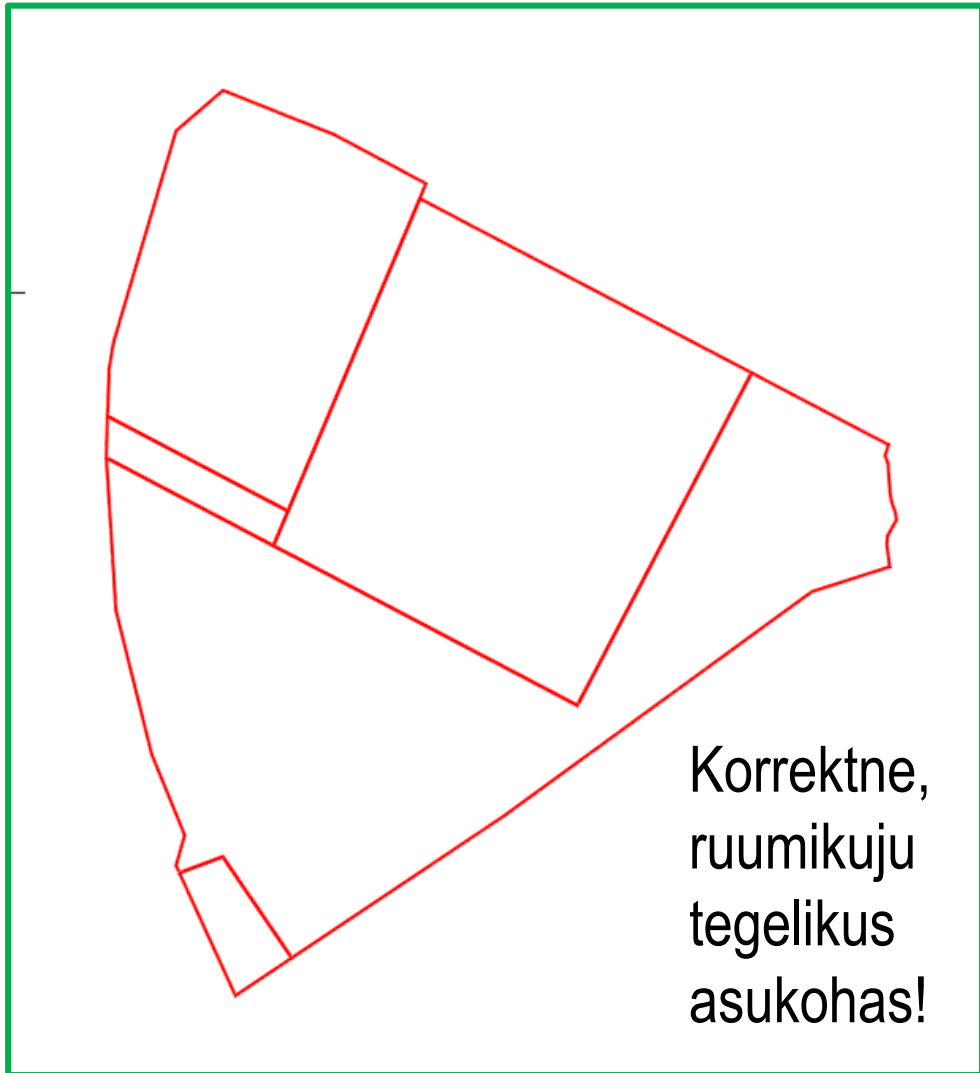
Esitluskujude mõõtkava: 1:500

Digitaalsete kihtide koostaja Triin Lepand

Koordinaatsüsteem ja kõrgus planeeringu vormistamisel

- L-EST97 koordinaatsüsteemi EPSG kood (SRID) on 3301
- EH2000 kõrgussüsteem
- Tasapinnalise joonestamise puhul ei ole kõrgussüsteemi defineerimine vajalik
- Loe täpsemalt siit:
<https://geoportaal.maaamet.ee/est/Ruumiandmed/Geodeetilised-andmed/Eesti-geodeetiline-susteem-p223.html>

Topoloogiline korrektsus planeeringu vormistamisel



Alusandmed ja teised esitlemiseks vajalikud kihid

Planeeringulahenduse kehtestatud kihtide andmed ei ole muu hulgas:

- planeeringu koostamiseks kasutatud alusandmed
- jooniste esituskujude parema loetavuse tagamiseks toodetud andmed
- tekstid, millel ei ole seost ruumikujuga

Kehtestatavate kihtide eristamine

Current layer: 0-PJ_Plan_kinnistu

Search for layer

DP_krunt

Make Current

Match Layer

Filters << All All no All Us Xref Xref O

S..	Name	O.	F.	L.	P.	Color	Linetype	Linewei...	Transp...
	0-TJ_EI_15					10	Continu...	0.00...	0
	0-TJ_EI_Kaitsevoond					211	+_LINE	0.00...	0
	0-TJ_Hoone					251	Continu...	Defa...	0
	0-TJ_Kinnistu_andmed					250	Continu...	0.00...	0
	0-TJ_KR_vooluvesi					141	Continu...	Defa...	0
	0-TJ_Mnt-kaitsevoond					250	+_LINE	0.00...	0
	0-TJ_persp_piiardead					250	FENCELI...	Defa...	0
	0-TJ_Piiranguvoond					162	+_LINE	0.00...	0
	0-TJ_Pinnas-tee					32	Continu...	Defa...	0
	0-TJ_Pinnas_hatch					32	Continu...	Defa...	0
	0-TJ_Veekaitsevoond					130	+_LINE	0.00...	0
	0-VP_Veek_veekaitsevoond					130	+_LINE	0.00...	0
	0_ABI_tehno_					230	Continu...	Defa...	0
	0_kanal_pro					wh...	-K-	Defa...	0
	0_Pohi-louna					wh...	Continu...	Defa...	0
	0_Tekst					250	Continu...	Defa...	0
	0_Tekst_jõgi					152	Continu...	Defa...	0
	1-PJ_Tabel					wh...	Continu...	Defa...	0
	1_ABI					130	Maardu_...	Defa...	0
	1_Leppemargid					wh...	Continu...	Defa...	0
	1_mootkava					red	Continu...	Defa...	0
	1_raam-kirjanurk					250	Continu...	Defa...	0
	1_raamjoon					wh...	Continu...	Defa...	0
	1_Raamjoon_kirjanurk					wh...	Continu...	Defa...	0
	1_Tekst_					wh...	Continu...	Defa...	0
	1_Xref					wh...	Continu...	Defa...	0
	Defpoints					wh...	Continu...	Defa...	0
	DP_hoonestus					201	Continu...	Defa...	0
	DP_juurdep					wh...	Continu...	Defa...	0
	DP_krunt					10	Continu...	Defa...	0
	DP_Krunt_objectID					wh...	Continu...	Defa...	0
	DP_Plan_ala					214	CENTER	Defa...	0
	DP_tehno					210	Continu...	Defa...	0
	DP_transp_parkla					250	DASHED2	Defa...	0
	DP_transp_tee					253	Continu...	Defa...	0
	E_601_elektriliin_j					wh...	Continu...	Defa...	0

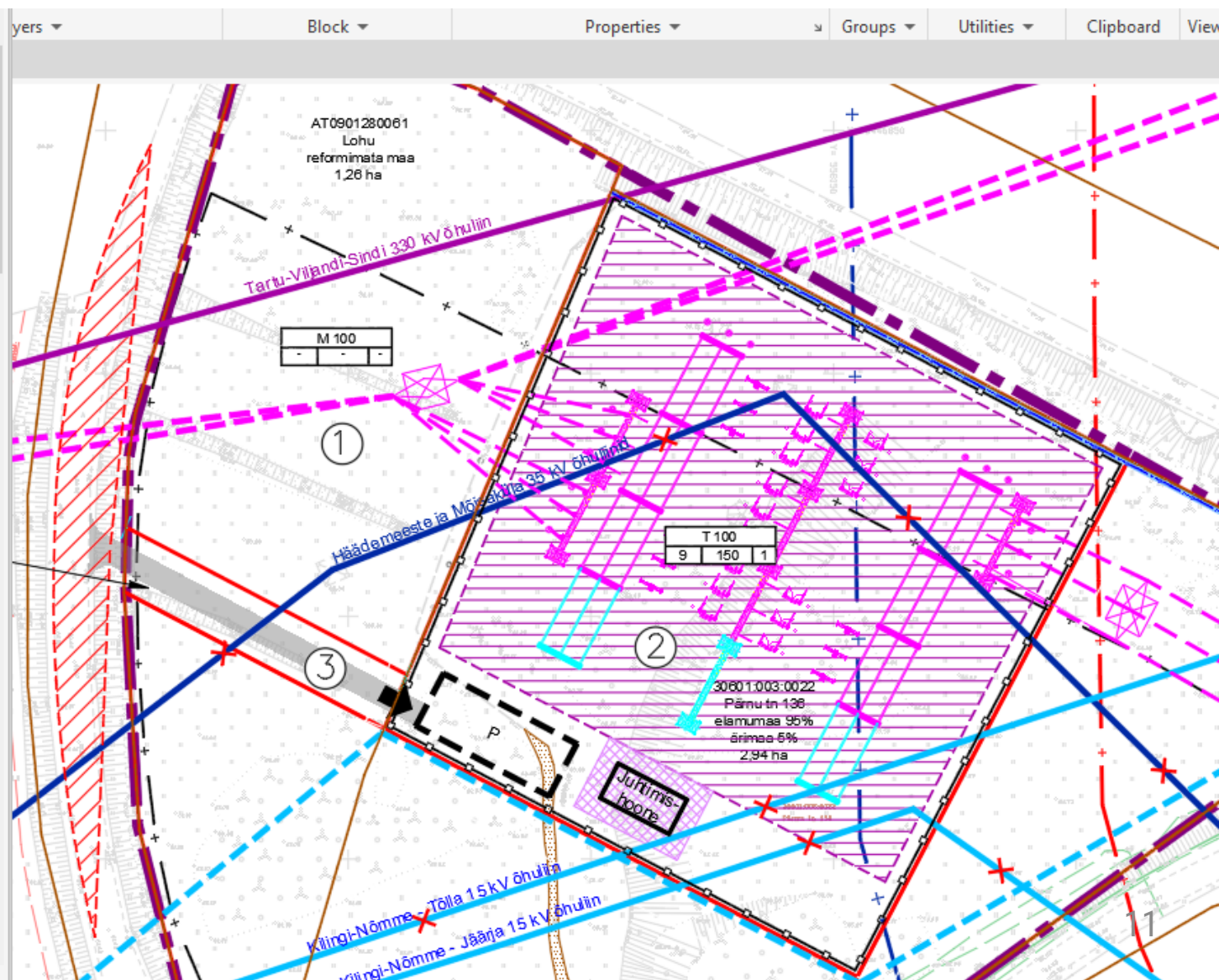
LAYER PROPERTIES MANAGER

Invert fi <<

All: 144 layers displayed of 144 total layers

Illustreeritavad objektid, mida ei kehtesta

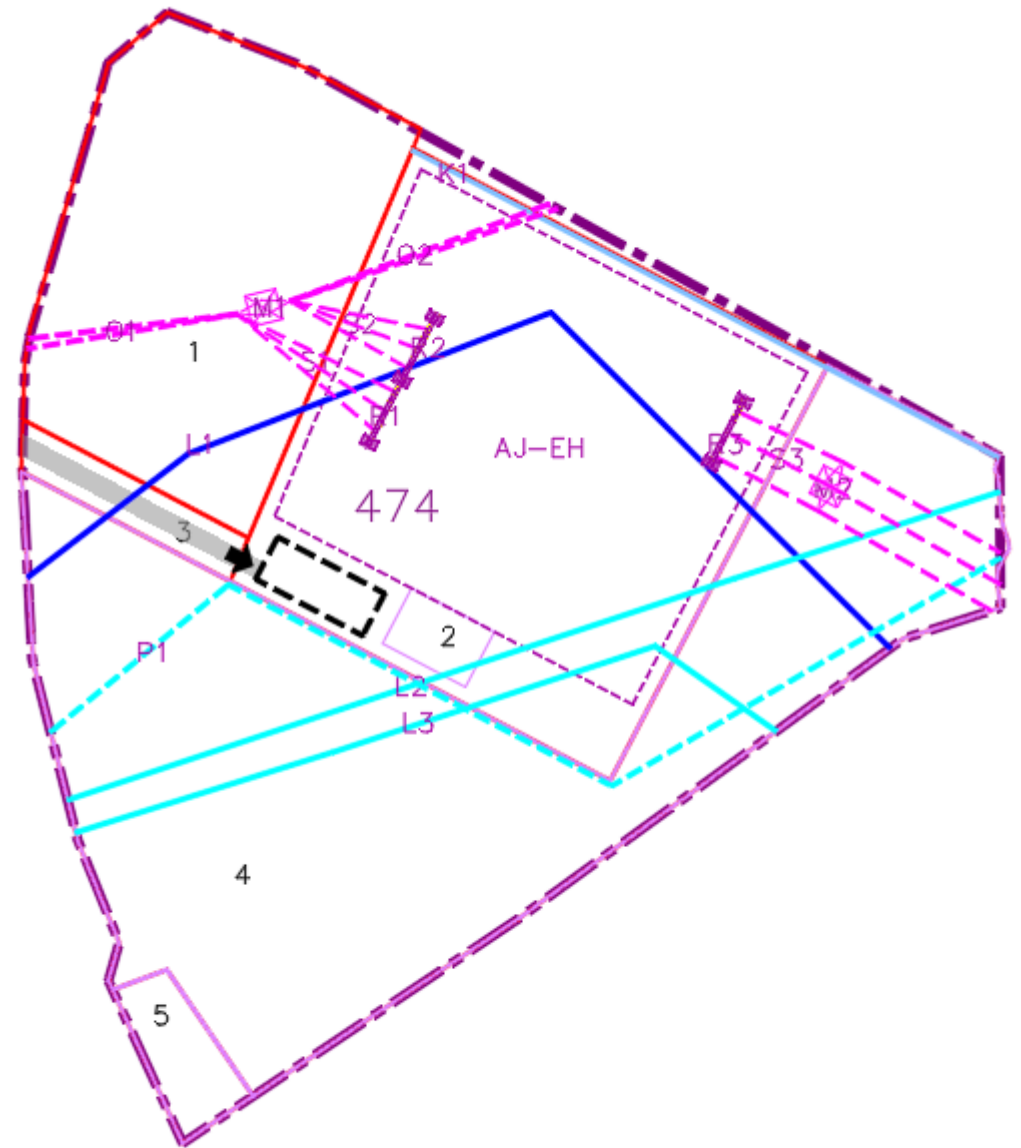
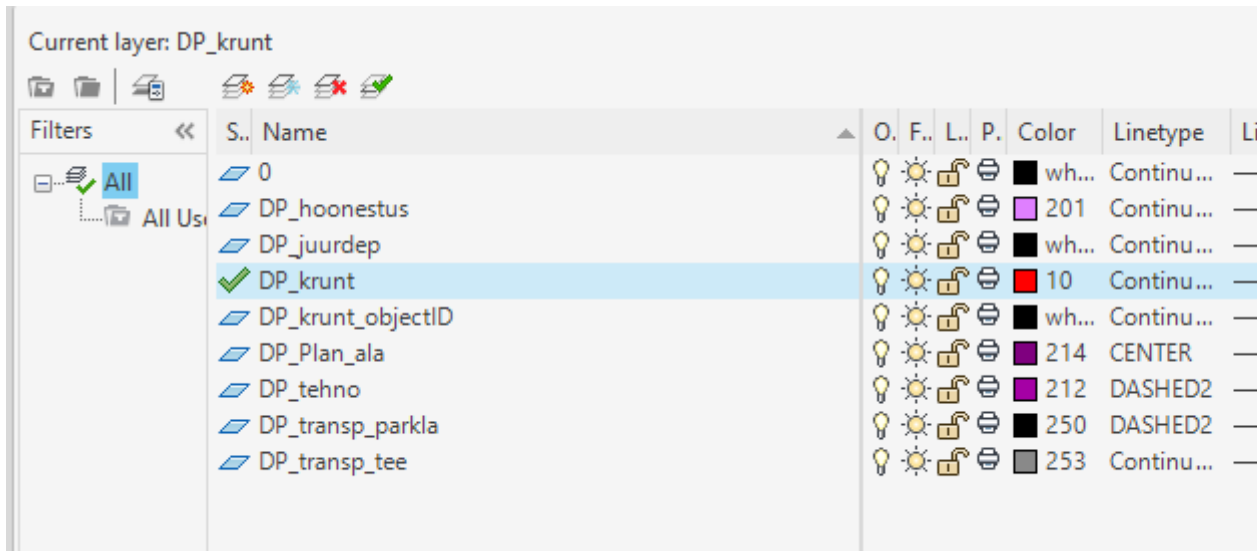
0-PJ_Kraavi suund						170	KRAAV_L...	—	0.13...	0
0-PJ_Likvideeritakse						10	Continu...	—	Defa...	0
0-PJ_Nahtavuskolmnurk						10	DASHED2	—	Defa...	0
0-PJ_olol_liini_mast						250	Continu...	—	Defa...	0
0-PJ_persp_AJ_rajatised						130	Continu...	—	Defa...	0
0-PJ_Plan_juhtimishoone						250	Continu...	—	Defa...	0
0-PJ_Planeeritud_kraav						151	Continu...	—	0.13...	0
0-TJ_15_kv_ELV						140	Continu...	—	Defa...	0
0-TJ_35_kv_ELV						162	Continu...	—	Defa...	0
0-TJ_35_kv_ELV_plan-ohuliin						162	DASHED	—	Defa...	0
0-TJ_35_kv_ELV_plan_maakaabel						162	DASHED	—	Defa...	0
0-TJ_330_kv_ER						212	Continu...	—	Defa...	0
0-TJ_Asfalt-hatch						251	Continu...	—	Defa...	0
0-TJ_Asfalt-tee						251	Continu...	—	Defa...	0
0-TJ_Ehituskeeluvoond						10	+_LINE	—	0.00...	0
0-TJ_EI_15						10	Continu...	—	0.00...	0
0-TJ_EI_Kaitsevoond						211	+_LINE	—	0.00...	0
0-TJ_Hoone						251	Continu...	—	Defa...	0
0-TJ_Kinnistu_andmed						250	Continu...	—	0.00...	0
0-TJ_KR_vooluvesi						141	Continu...	—	Defa...	0
0-TJ_Mnt-kaitsevoond						250	+_LINE	—	0.00...	0
0-TJ_persp_piiirdeaed						250	FENCELI...	—	Defa...	0
0-TJ_Piiranguvoond						162	+_LINE	—	0.00...	0
0-TJ_Pinnas-tee						32	Continu...	—	Defa...	0
0-TJ_Pinnas_hatch						32	Continu...	—	Defa...	0
0-TJ_Veekaitsevoond						130	+_LINE	—	0.00...	0
0-VP_Veek_veekaitsevoond						130	+_LINE	—	0.00...	0
0_ABI_tehno_						230	Continu...	—	Defa...	0
0_kanal_pro						wh...	-K-	—	Defa...	0
0_Pohi-louna						wh...	Continu...	—	Defa...	0
0_Tekst						250	Continu...	—	Defa...	0
0_Tekst_jõgi						152	Continu...	—	Defa...	0
1-PJ_Tabel						wh...	Continu...	—	Defa...	0
1_ABI						130	Maardu_...	—	Defa...	0
1_Leppemargid						wh...	Continu...	—	Defa...	0
1_mootkava						red	Continu...	—	Defa...	0



Planeeringulahenduse kehtestatud kihtide tehniline kirjeldus – määruse lisa 2

- joonestusprogrammis kihid tuleb luua vastavalt vormistusnõuete määruse lisale 2
- kihid peavad vastama *Nõuete tabelile* ja *Tärkandmete tabelile*
- erineva sisuga ruumiobjektid ei tohi olla ühel kihil
- ruumiobjektid peavad asuma ainult planeeringulahenduse alal ehk planeeringuala sees

Kehtestatud kihid



Digitaalsete kehtestatud kihtide nimetused

- kihtide nimedena tuleb kasutada vormistusnõuete määruse lisa 2 *Nõuete tabelites* toodud nimetusi, kusjuures nimetuse tüve ei tohi muuta
- kui *Nõuete tabelis* on lubatud nime täiendada ja see on vajalik sisu edasi andmiseks, siis kasutatakse kihi nimetuse tüve, millele lisatakse alakriips ja sobiv lisand

Digitaalsete kehtestatud kihtide loomise ja nimetamise nõuded

- planeeringulahenduse kehtestatud kihtide **eristamiseks teistest kihtidest kasutatakse** kihi nimetuses tüve ees **planeeringuliigi lühendit** (YRP, REP, MP, YP, KEP, DP)
- **KOV EP ja REP** kehtestatud kihtide loomisel **lähtutakse detailplaneeringu liigi nõuetest**
- kui kehtestatud kiht ei sobi ühegi lisas 2 nimetatud **teema alla**, luuakse analoogiat kasutades uus kiht (planeeringuliigi lühendi ja vabalt valitud nimetus)

Tärkandmete väljatüübid

kihtidele lisatakse tärkandmed vastavalt iga kihi

Tärkandmete tabelile

Väli	Selgitus
[tekst]	Tekstiväli, mis lubab sisestada nii tähe- kui numbrimärke. Maksimaalne pikkus 250/254 tähemärki olenevalt programmist
[number]	Lubab sisestada ainult numbreid
[kodeeritud]	Sisuliselt numברי väli, viitab sellele et väli tuleb täita ainult määruses toodud koodidega
[kuupäev]	Väli, kuhu tuleb sisestada ainult kuupäevi
[viide]	Sisuliselt teksti väli, viitab, et väljale sisestatakse veebiviide

Tärkandmete vajalikkus

tärkandmed on märgitud kas

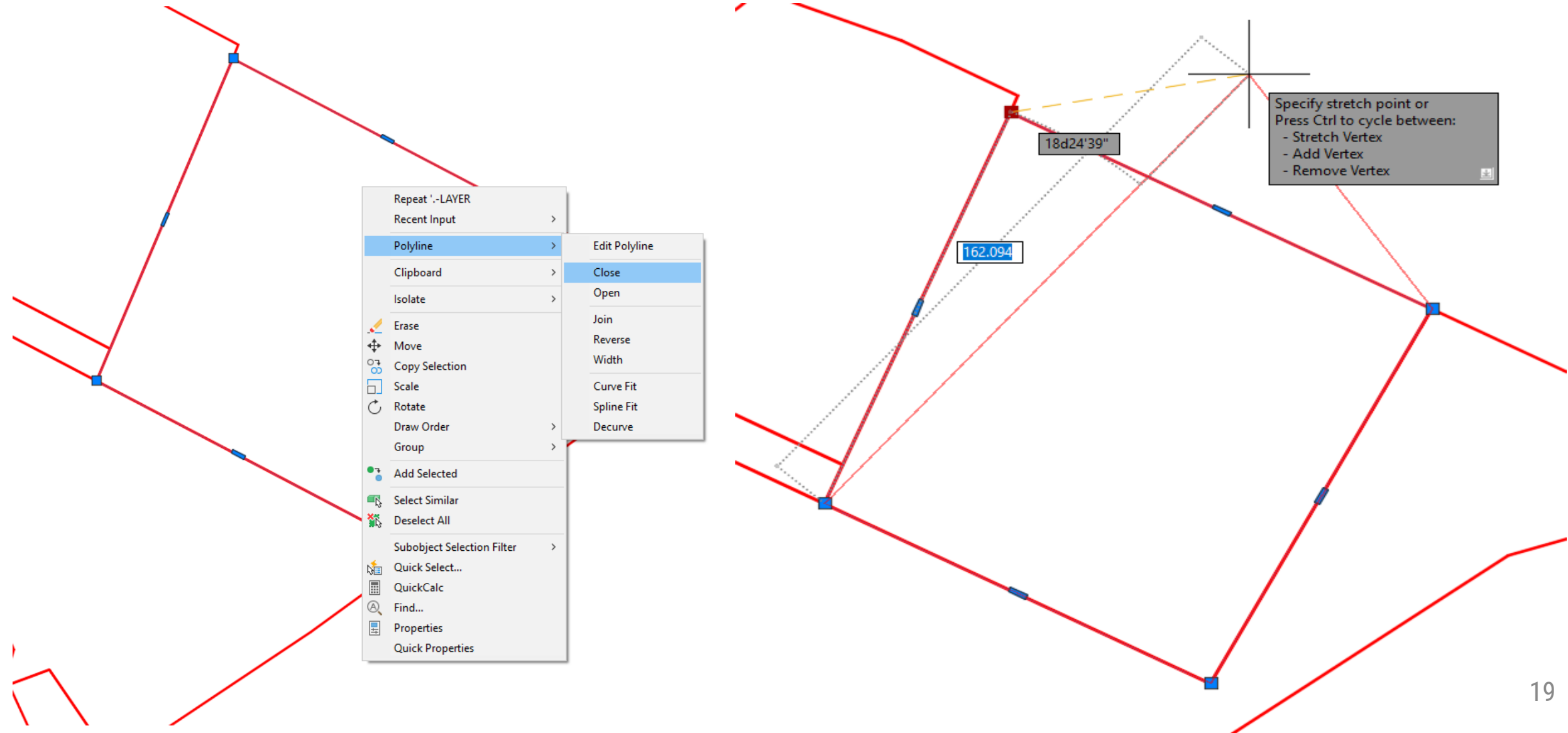
- **kohustuslikuna**
- **tingimuslikult kohustuslikuna**
- **ei ole kohustuslikkuse märke antud** (sel juhul on veeru tärkandmete loomine vabatahtlik)

Planeeringuala kihi *Nõuete tabel*

Kohustuslik kiht kõikide planeeringute puhul, sest sellele kihile antakse kood ehk planID

Nõue	Selgitus
Tärkandmed	Kohustuslikud
Geomeetria liik	Ala; <i>closed polyline</i> lubatud joonestusprogrammis juhul, kui pole liitobjekt ega auguga ala
Ulatus	Ainult planeeringulahendusega hõlmatud ala, piiri hulka ei loeta kontaktvööndit
Objektide arv	Iga planeeringu kohta üks geomeetria, vajadusel ka liitobjekt ja auguga ala
Kihi nimetus	Plan_ala

Geometria liik: Closed polyline



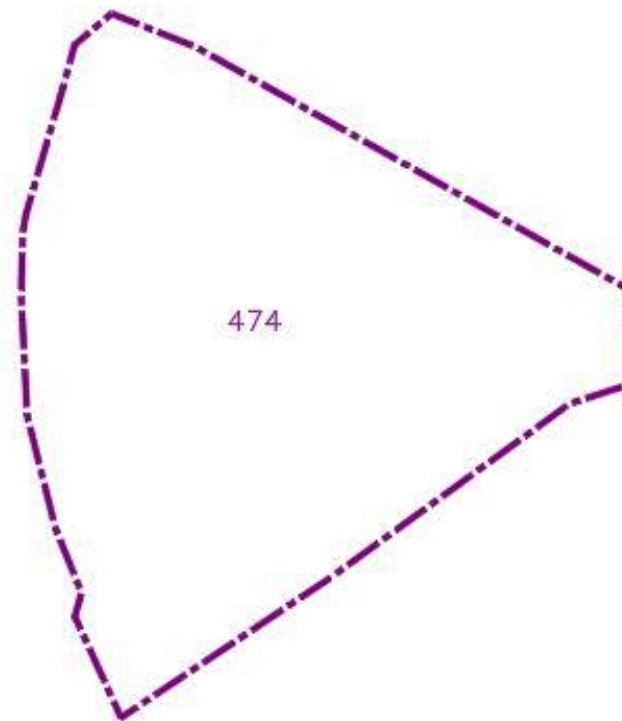
Planeeringuala kihi *Tärkandmete tabel 1*

Tärkandmed	Kohustuslikkus	Selgitus
planID [tekst]	Kohustuslik	Planeeringu identifitseerimise number, unikaalne ühe kohaliku omavalitsuse ulatuses ja on ühe planeeringu kõigil kihtidel sama. Kui kohalikul omavalitsusel puudub võimalus anda planeeringule number, siis tekib see maakatastri pidajale planeeringuala andmete esitamisel.
planNim [tekst]	Kohustuslik	Kehtestamise otsuses toodud planeeringu nimetus
planLiik [kodeeritud]	Kohustuslik	Numbriline kood, mille väärtused toodud allpool tabelina. Näitab ära, millise planeeringu liigiga on tegemist.

Planeeringuala kihi *Tärkandmete tabel 2*

planKSH [tekst]	Tingimuslikult kohustuslik	Kui planeeringu koostamisel on läbi viidud keskkonnamõju strateegiline hindamine, märkida jah
planEesm [tekst]		Planeeringu peamise eesmärgi lühikirjeldus, mille võib kirja panna näiteks sarnaselt algatamise lehekuulutusele
planSeis [kodeeritud]	Kohustuslik	Numbriline kood, mille väärtused toodud allpool tabelina. Näitab planeeringu seisundit.
planViide [viide]	Tingimuslikult kohustuslik	Kui on võimalik jagada avalikku veebiviidet, millelt avaneb konkreetne planeering omavalitsuse veebis/andmekogus, on lingi lisamine kohustuslik
algatKp [kuupäev]		Planeeringu algatamise kuupäev
vastuvKp [kuupäev]		Planeeringu vastuvõtmise kuupäev
kehtestKp [kuupäev]	Kohustuslik	Planeeringu kehtestamise kuupäev
kehtestNr [tekst]	Kohustuslik	Planeeringu kehtestamise otsustaja ja otsuse number
muutKp* [kuupäev]	Tingimuslikult kohustuslik	Kui on toimunud planeeringu muutmine, on planeeringu muutmise kuupäeva märkimine kohustuslik
muutNr** [tekst]	Tingimuslikult kohustuslik	Kui on toimunud planeeringu muutmine, on planeeringu muutmise otsustaja ja otsuse numbri märkimine kohustuslik

Planeeringuala näide



	A	B	C	D	E	F	G	H	I	J	K
1	planID	planNim	planLiik	planEesm	planSeis	planViide	algatKp	vastuvKp	kehtestKp	kehtestNr	
2	474	Kilingi-Nõmme 330 kV alajaama detailplaneering	30	330 kV alajaama kavandamine ja selleks vajalike tingimuste määramine	10	https://saarde.kovtp.ee/kilingi-nomme-330kv-alajaama-detailplaneering	11.11.2015	#####	14.12.2016	16.2-3/298	
3											
4	Selgitused										
5	* Siin puuduvad tingimuslikult kohustuslikud veerud (planKSH, muutKP, muutNR), kuna nende täitmine ei olnud antud planeeringu puhul vajalik.										
6											
7											
8											
9											

DP_plan_ala | DP_krunt | DP_hoonestus | DP_transp | DP_tehno | DP_juurdep

VALMIS

Detailplaneeringu kihid

- **Krunt** – tärkandmed kohustuslikud
- **Krundi hoonestusala** – tärkandmed kohustuslikud
- **Tee ja tänava asukoht**
- **Tehnovõrgu- ja rajatise asukoht**
- Haljastus
- Kuja
- Avalik juurdepääs
- Keskkonnatingimustega ala
- Maaparandusala
- Kohaliku tähtsusega looduskaitse
- Väärtuslik põllumajandusmaa
- Loodusväärtus
- Miljööväärtuslik ala ja objekt
- Arhitektuurivõistluse korraldamise kohustusega ala
- Servituudi vajadus
- Avalikult kasutatava ala vajadus
- Avalikes huvides omandamise vajadus
- Tingimustega ala

Detailplaneeringu krundi kihi *Nõuete tabel*

1. Krunt

See on ala, millele on antud krundi kasutamise sihtotstarve.

Nõue	Selgitus	Näide
Tärkandmed	Kohustuslik; kui KOV kogub tärkandmeid täpsemalt, siis võib ta seda maakatastri pidajale esitada	
Geomeetria liik	Ala; closed polyline lubatud joonestusprogrammis juhul, kui pole auguga ala	
Objektid	Iga krundi kohta üks geomeetria; liitobjektid pole lubatud	
Kihi nimetus	DP_krunt	

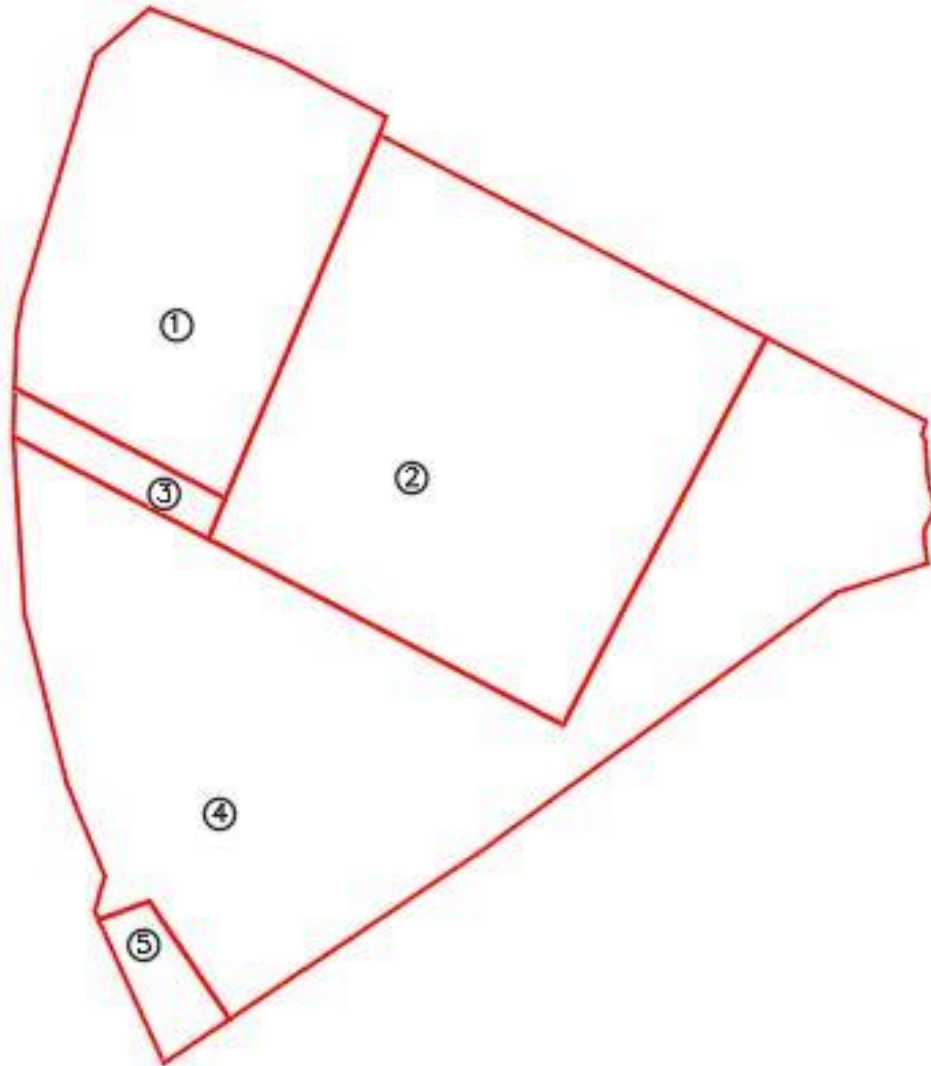
Krundi kihi *Tärkandmete tabel*

Tärkandmed	Kohustuslikkus	Selgitus
<u>objectID</u> [tekst]	Kohustuslik	Objekti unikaalne identifikaator ühe kihi ulatuses, kohustuslik juhul, kui tärkandmed on eraldi tabelis; juhul kui kõik krundid on varustatud joonisel unikaalse krundi (positsiooni) numbriga, siis joonestusfailis eraldi identifikaatorit juurde looma ei pea ja tabelisse märkida <u>objectID</u> veergu unikaalne krundi (positsiooni) number
<u>planID</u> [tekst]	Kohustuslik	Planeeringu identifitseerimise number: see on sama, mis planeeringuala kihil
nimetus [tekst]	Tingimuslikult kohustuslik	Kohustuslik märkida juhul, kui krundil on või krundile antakse aadress või krundi nimetus
otstarve* [tekst]	Kohustuslik	Detailplaneeringus määratud krundi kasutamise sihtotstarve; vajadusel võib märkida ka osakaalu protsendi
tahis** [tekst]		Krundi kasutamise sihtotstarbe tähis joonisel
pind [number]		Informatiivne krundi pindala ruutmeetrites
tingimus [tekst]		Täiendavad märked ja tingimused

* - kui ühel krundil on kaks või rohkem krundi kasutamise sihtotstarvet, siis tuleb luua vastavad väljad nt otstarve 2, otstarve 3 jne

** - kui ühel krundil on kaks või rohkem krundi kasutamise sihtotstarvet ja need tähistatakse joonisel, siis tuleb luua vastavad väljad nt tahis 2, tahis 3 jne

Krundi kihi näide



No selection

General

Color	ByLayer
Layer	Krunt
Linetype	ByLa...
Linety... 12.000	
Linewe... ByLa...	
Transp...	ByLayer
Thickn...	0.000

Plot style

Plot sty...	ByColor
Plot sty...	acad.ctb
Plot ta...	Model
Plot ta...	Not available

View

Center X	558164.154
Center Y	6446715.880
Center Z	0.000

PROPERTIES

Krundi kihi *Tärkandmete tabeli näide*

	A	B	C	D	E	F	G	H	I	J	K
1	objectID	planID	nimetus	otstarve	tahis	pind					
2	1	474	Lohu	Maatulundusmaa	M	8040					
3	2	474	Pärnu tn 136b	Tootmismaa	T	13 825					
4	3	474	Alajaama tee	Transpordimaa	LT	755					
5	4	474	Pärnu tn 136	Elamumaa	E	18 635					
6	5	474	Pärnu tn 136a	Ärimaa	Ä	745					
7											
8	<u>Selgitused</u>										
9	*objectID lahtris on kasutatud kruntide positsiooni numbreid ja seega eraldi uut identifikaatorit kihi juurde loodud ei ole. Joonestusfailis on selle kohta loodud eraldi kiht DP_krunt_objectID, millega saab kruntide ruumikujud tärkandmetega siduda. PS: positsiooni nr-d peavad asuma ruumikujude (alade) sees!										
10	** Siin puudub vabatahtlik veerg tingimus, kuna selle täitmine antud planeeringu puhul polnud vajalik.										
11											
12											
13											

DP_plan_ala | **DP_krunt** | DP_hoonestus | DP_transp | DP_tehno | DP_juurdep | (+) | : | ◀

VALMIS

Krundi hoonestusala kihi *Nõuete tabel*

2. Krundi hoonestusala

See on ala, kuhu on antud krundi ehitusõigus, v.a krundi kasutamise sihtotstarve.

Nõue	Selgitus	Näide
Tärkandmed	Kohustuslik; kui KOV kogub tärkandmeid täpsemalt, siis võib ta seda maakatastri pidajale esitada	
Geomeetria liik	Ala; closed polyline lubatud joonestusprogrammis juhul, kui pole auguga ala	
Ulatus	Peab asuma tihhe krundi sees	
Objektide arv	Iga krundi kohta üks geomeetria, vajadusel ka liitobjekt*	
Kihi nimetus (ja lisakihi nimetuse tüvi)	DP_hoonestus	Lisakihi nimetuse kasutada nimetuse tüve: DP_hoonestus_alune jne

* - iga detailplaneeringukohustusliku hoonestusega krundi kohta on kohustuslik moodustada üks maksimaalset ehitusõigust kirjeldav krundi hoonestusala ruumiobjekt; juhul, kui on vajadus tihhe krundi kohta moodustada rohkem kui üks hoonestusala (nt maa-alune eraldi), siis on see lubatud tekitades lisakihi/-kihid, mille moodustamisel nimetada kiht kasutades krundi hoonestusala kihi tüve lisada sellele järel-liidendi

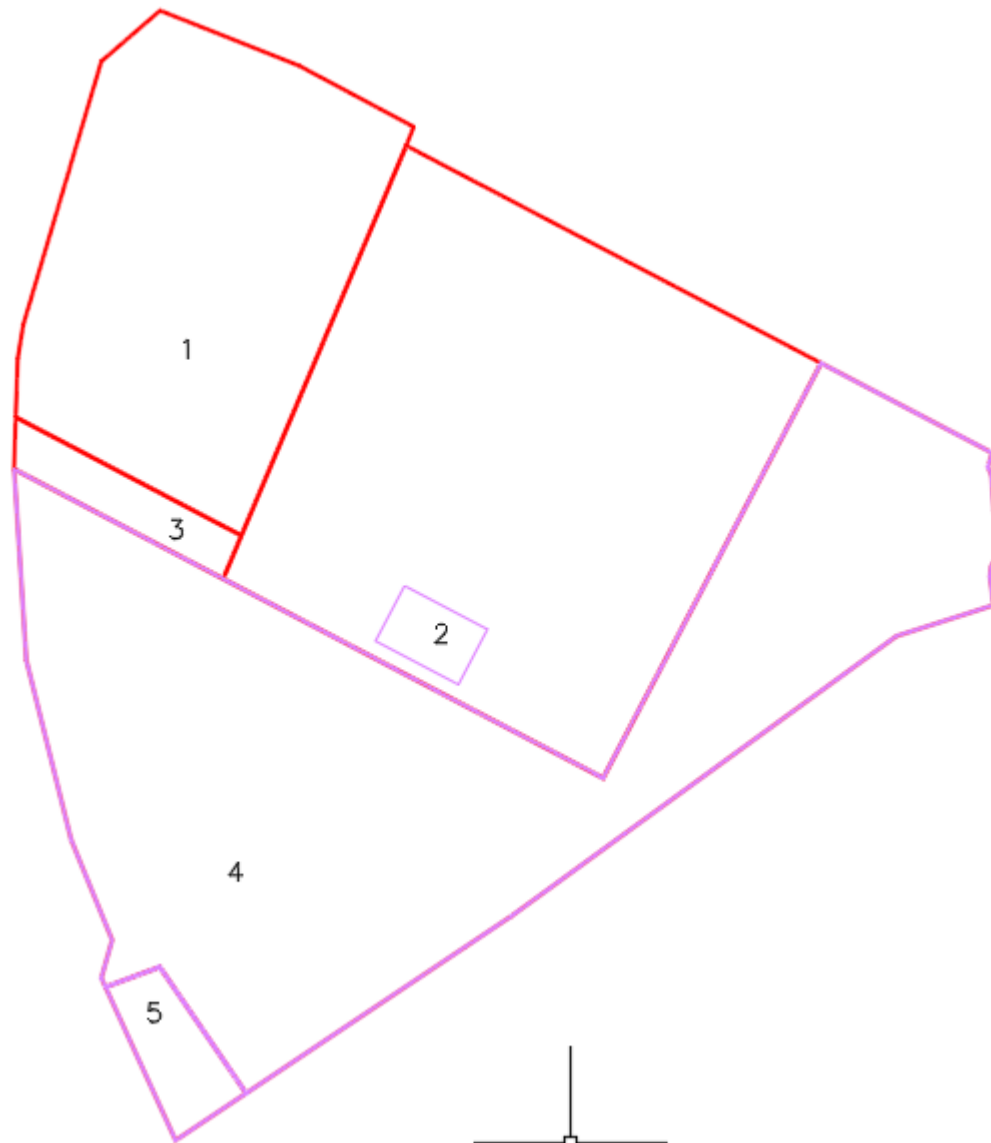
Hoonestusala kihi *Tärkandmete tabel 1*

Tärkandmed	Kohustuslikkus	Selgitus
objectID [tekst]	Kohustuslik	Objekti unikaalne identifikaator ühe kihi ulatuses, kohustuslik juhul, kui tärkandmed on eraldi tabelis; juhul kui kõik krundid on varustatud joonisel unikaalse krundi (positsiooni) numbriga, siis eraldi objectID looma ei pea ja tabelisse märkida unikaalne krundi (positsiooni) number
planID [tekst]	Kohustuslik	Planeeringu identifitseerimise number: see on sama, mis planeeringuala kihil
ehTyyp [kodeeritud]		Täpsemalt kogutud andmed: Koodide väärtused toodud allpool tabelina
ehTing [tekst]	Tingimuslikult kohustuslik	Täpsemalt kogutud andmed: krundi hoonestusala peamisi tingimusi kirjeldav informatsioon on kohustuslik, kui ühe krundi piires on erinevate ehitusõigustega krundi hoonestusalasid
arv [number]	Kohustuslik	Hoonete või olulise avaliku huviga rajatiste suurim lubatud arv
arvAbi [number]		Abihoonete suurim lubatud arv, kui neid on vajalik eristada kõigist hoonestusalale lubatud hoonetest

Hoonestusala kihi *Tärkandmete tabel 2*

pind [number]	Kohustuslik	Hoonete või olulise avaliku huviga rajatiste suurim lubatud ehitisealune pind ruutmeetrites
pindPealne [number]		Maapealsete hoonete või olulise avaliku huviga rajatiste suurim lubatud ehitisealune pind ruutmeetrites
pindAlune [number]		Maa-aluste hoonete või olulise avaliku huviga rajatiste suurim lubatud ehitisealune pind ruutmeetrites
korgus [number]	Tingimuslikult kohustuslik	Hoonete või olulise avaliku huviga rajatiste lubatud maksimaalne kõrgus maapinnast meetrites, kohustuslik juhul, kui absoluutkõrgus pole määratud
korgusAbs [number]	Tingimuslikult kohustuslik	Hoonete või olulise avaliku huviga rajatiste lubatud maksimaalne absoluutkõrgus meetrites, kohustuslik juhul, kui kõrgus maapinnast pole määratud
sygavus [number]	Tingimuslikult kohustuslik	Märgitakse juhul hoonete või olulise avaliku huviga rajatiste suurim lubatud sügavus meetrites on asjakohane
tihedus [number]		Krundi hoonestustihedus kuni kahe komakoha täpsusega
protsent [number]		Krundi täisehituse protsent täisarvuna
tingimus		Täiendavad märked ja tingimused

Krundi hoonestusala kihi näide



Krundi hoonestusala kihi *Tärkandmete tabeli näide*

	A	B	C	D	E	F	G	H	I	J
1	objectID	planID	ehTyyp	arv	pind	korgus				
2	2	474	30	1	150	9				
3	4	474	30	00	00	00				
4	5	474	30	00	00	00				
5										
6	<u>Selgitused</u>									
7	*objectID lahtris on kasutatud kruntide positsiooni numbreid ja seega eraldi uut identifikaatorit kihi juurde loodud ei ole. Joonestusfailis on selle kohta loodud eraldi kiht DP_krunt_objectID, millega saab hoonestusalaade ruumikujud tärkandmetega siduda. Kuna hoonestusalaade ruumikujud peavad olema krundi ruumikuju sees, siis saab antud juhul mõlema kihi juures kasutada ühte ja sama identifikaatorit - krundi pos nr. PS: positsiooni nr-d peavad asuma ruumikujude (alade) sees!									
8	**planeeringus on sätestatud, et ehitusõigus määratakse krundile nr 2 ja ülejäänud osas jääb kehtima olemasolev olukord. Seega on ka esitatavas tabelis krundile 4 ja 5 kirjutatud 00.									
9	*** Siin puuduvad tingimuslikult kohustuslikud veerud (ehTing; korgusAbs; sygavus) ja vabalt täidetavad veerud (arvAbi,									
10	pindPealne, pindAlune, korgusAbs, sygavus, tihedus, protsent, tingimus), kuna nende täitmine ei olnud antud planeeringu puhul									
11	vajalik/võimalik.									
12										

DP_plan_ala | DP_krunt | **DP_hoonestus** | DP_transp | DP_tehno | DP_juurdep

Tee ja tänava kihi *Nõuete tabel*

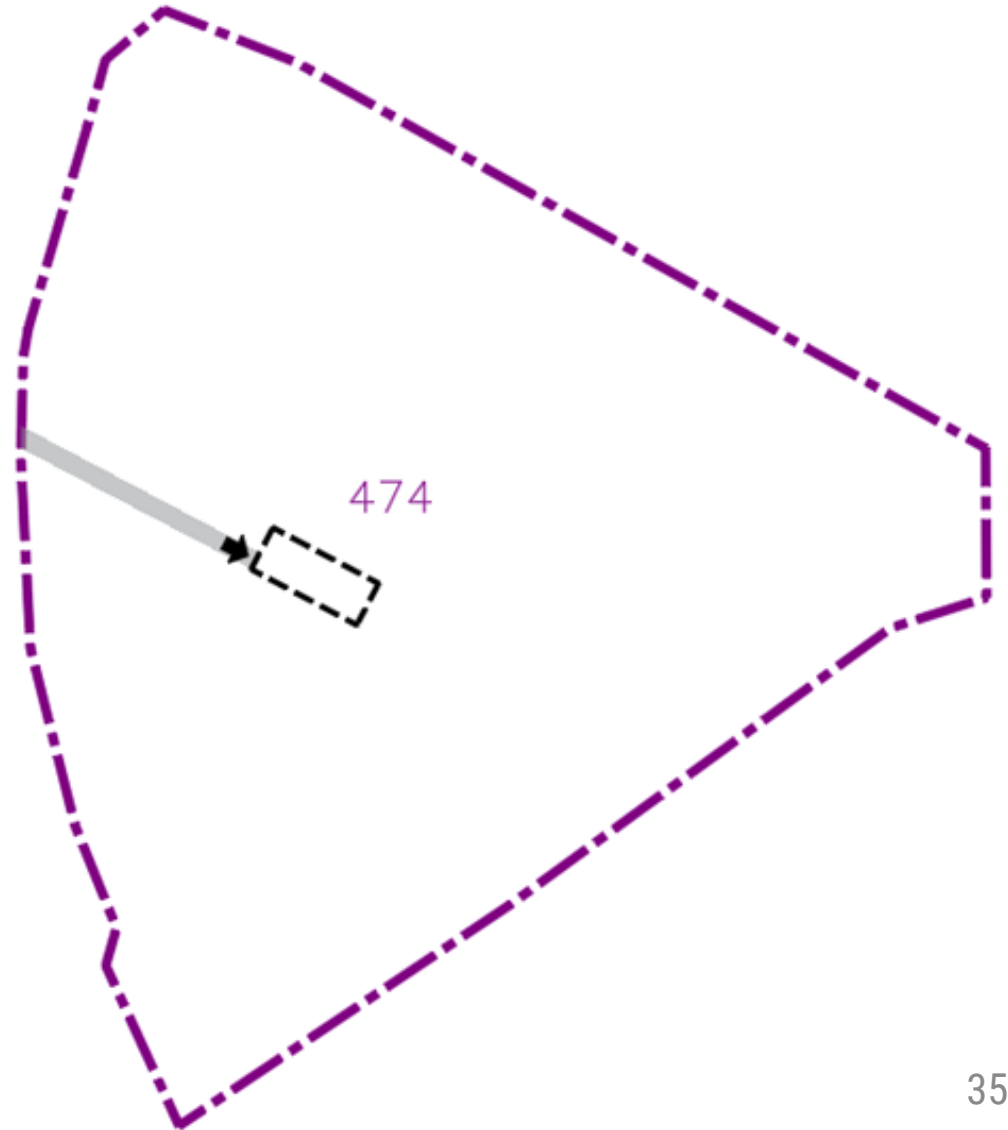
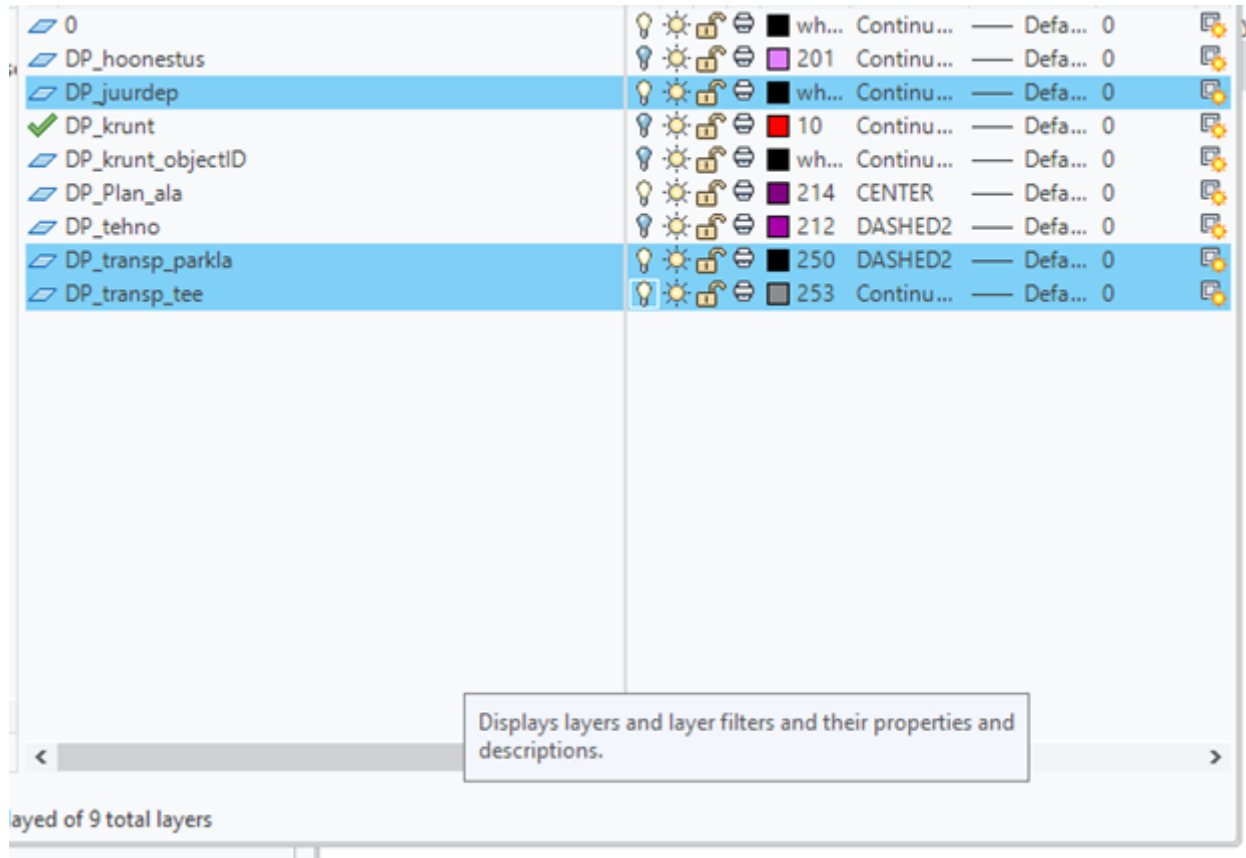
3. Tee ja tänava asukoht

Nõue	Selgitus	Näide
Tärkandmed	Võimalik esitada ilma tärkandmeteta, kui erinevad teede ja tänavate elemendid eristatakse kihi nimetusega	
Geomeetria liik	Punkt, joon või ala, vastavalt objekti iseloomule	
Objektid	Iga objekti kohta üks geomeetria, vajadusel ka liitobjektid	
Kihi nimetusi või kihi nimetuse tüvi	DP_transp	Ilma tärkandmeteta kasutada nimetuse tüve: DP_transp_soidutee; DP_transp_jalgtee jne

Tee ja tänava kihi *Tärkandmete tabel*

Tärkandmed	Kohustuslikkus	Selgitus
objectID [tekst]	Tingimuslikult kohustuslik	Objekti unikaalne identifikaator ühe kihi ulatuses; kohustuslik juhul, kui tärkandmed on eraldi tabelis
planID [tekst]	Kohustuslik	Planeeringu identifitseerimise number: see on sama, mis planeeringuala kihil
nimetus [tekst]	Tingimuslikult kohustuslik	Kui tee ja tänava elemendid esitatakse kõik ühel kihil, on kohustuslik märkida, millise objektiga on tegemist
tingimus [tekst]		Täiendavad märked ja tingimused
voond [number]		Kui tee või tänava elemendile on määratud kaitsevöönd, siis milline on vööndi ulatus

Tee ja tänava kihi näide



Tehnovõrgu ja –rajatise kihi *Nõuete tabel*

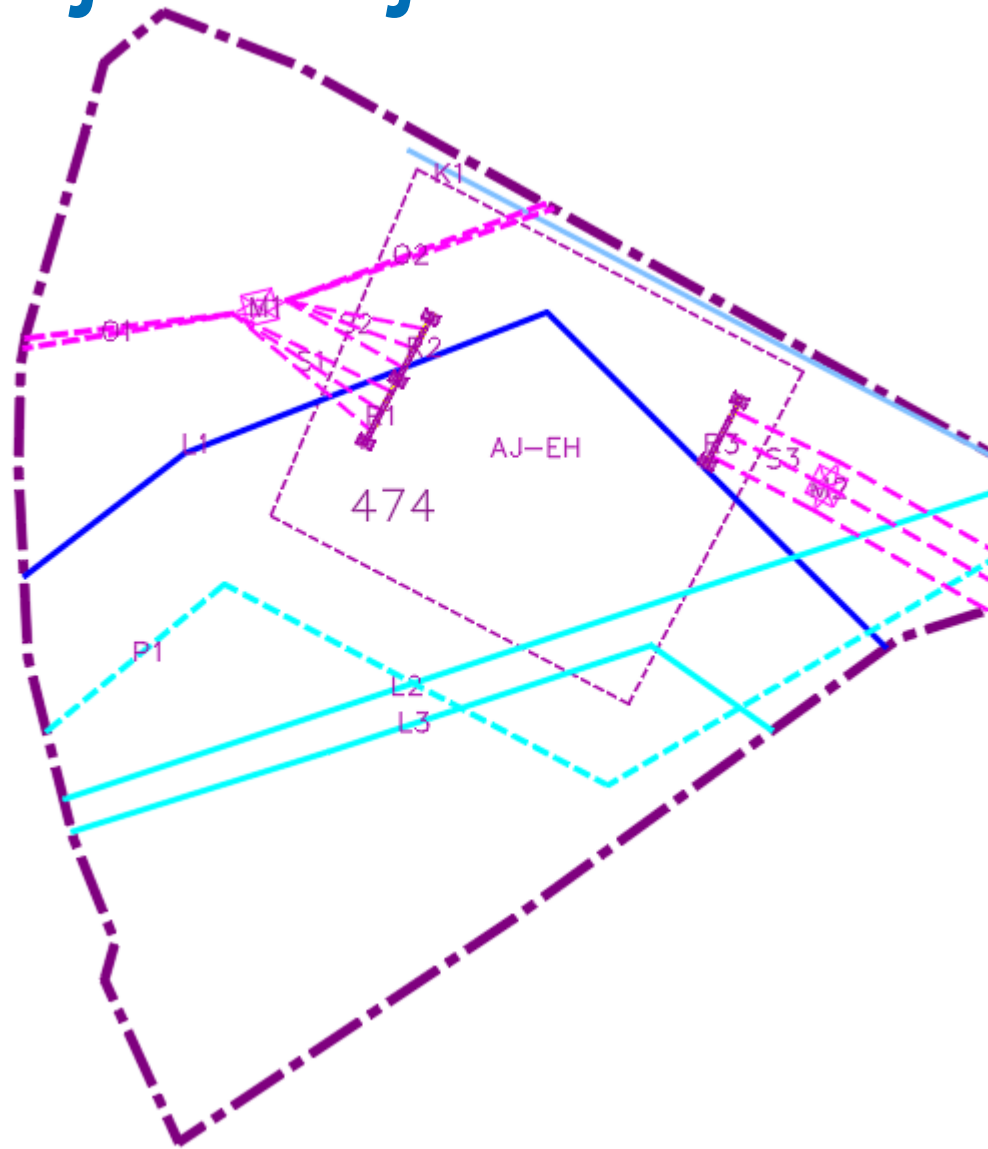
4. Tehnovõrgu ja -rajatise asukoht

Nõue	Selgitus	Näide
Tärkandmed	Võimalik esitada ilma tärkandmeteta, kui erinevad tehnovõrgu ja -rajatise elemendid eristatakse kihi nimetusega	
Geomeetria liik	Punkt, joon või ala, vastavalt objekti iseloomule	
Objektid	Iga objekti kohta üks geomeetria, vajadusel ka liitobjektid	
Kihi nimetus või kihi nimetuse tüvi	DP_tehno	Ilma tärkandmeteta kasutada nimetuse tüve: DP_tehno_el; DP_tehno_gaas; DP_tehno_kyte jne

Tehnovõrgu ja -rajatise kihi *Tärkandmete tabel*

Tärkandmed	Kohustuslikkus	Selgitus
objectID [tekst]	Tingimuslikult kohustuslik	Objekti unikaalne identifikaator ühe kihi ulatuses; kohustuslik juhul, kui tärkandmed on eraldi tabelis
planID [tekst]	Kohustuslik	Planeeringu identifitseerimise number: see on sama, mis planeeringuala kihil
nimetus [tekst]	Tingimuslikult kohustuslik	Kui tehnovõrgu ja -rajatise elemendid esitatakse kõik ühel kihil, on kohustuslik märkida, millise objektiga on tegemist
tingimus [tekst]		Täiendavad märged ja tingimused
voond [number]		Kui tehnovõrgu ja -rajatise elemendile on määratud kaitsevöönd, siis milline on vööndi ulatus

Tehnovõrgu ja –raajatise kihi näide



Tehnovõrgu ja –rajatise kihi näide

	A	B	C	D	E	F	G	H	I	J	K	L	M	N
1	objectID	planID	nimetus	voond										
2	AJ-EH	474	Alajaama rajatiste ehitusala											
3	L1	474	Likvideeritav 35 kV elektriliin											
4	L2	474	Likvideeritav 15 kV elektriliin											
5	L3	474	Likvideeritav 15 kV elektriliin											
6	P1	474	15 (20) kV maakaabelliin											
7	M1	474	Õhuliini mast											
8	M2	474	Õhuliini mast											
9	S1	474	Sisseviik alajaama											
10	S2	474	Sisseviik alajaama											
11	S3	474	Sisseviik alajaama											
12	K1	474	Sadevee kraav											
13	R1	474	Alajaama rajatis											
14	R2	474	Alajaama rajatis											
15	R3	474	Alajaama rajatis											
16	O1	474	330 kV õhuliin											
17	O2	474	330 kV õhuliin											
18														
19	<u>Selgitused:</u>													
20	* Antud planeeringus on tehnovõrgu erinevad elemendid paigutatud kõik ühele kihile. Seega tuleb esitada ka tärkandmete tabel, et erinevate elementide ruumiobjektid oleksid eristatavaid.													
21	** objectID jaoks on igale ruumiobjektile antud oma kood, mis peab asuma samal kihil objekti juures/peal. Koodiks võib panna endale sobiva tunnuse (tähe- või numbrikombinatsiooni).													
22	*** Illustreeritavaid ruumiobjekte esitatud ei ole, kuna need ei ole planeeringuga kehtestatavad objektid. Nt ei ole esitatud planeeringualast väljapoole jäävate tehnovõrkude põhimõttelisi													
23	illustreeritavaid alajaama rajatiste asukohti. Neid on võimalik näha esitluskujul.													
24														



RAHANDUSMINISTEERIUM

Nõudeid kihtide vormistamisele GIS-programmis (üldplaneeringu näitel)



Planeeringute vormistamine GISprogrammidega

- üldjuhul üldplaneeringud

planeeringulahenduse kehtestatud kihtide andmed kujutatakse tegelikkusele vastavas asukohas kas

- ruumiobjektina koos tärkandmetega või
- ruumiobjektina ilma tärkandmeteta

Planeeringu jooniste digitaalsete kihtide üldine info – määruse lisa 1

- digitaalsete kihtide koostamiseks kasutatud tarkvara ja tarkvara versioon;
- jooniste esituskujude üldistusaste, sealhulgas jooniste esituskujust tehtud täpsustavate väljavõtete üldistusaste;
- digitaalsete kihtide koostajate andmed isikute kaupa nimeliselt ja nende roll kihtide koostamisel

Planeeringulahenduse kehtestatud kihtide nimekiri – määruse lisa 1

Kihtide koostamiseks kasutati Mapinfo Professional 12.5 versiooni.

Esitluskujude mõõtkava: 1:20 000

Digitaalsete kihtide koostaja Triin Lepland

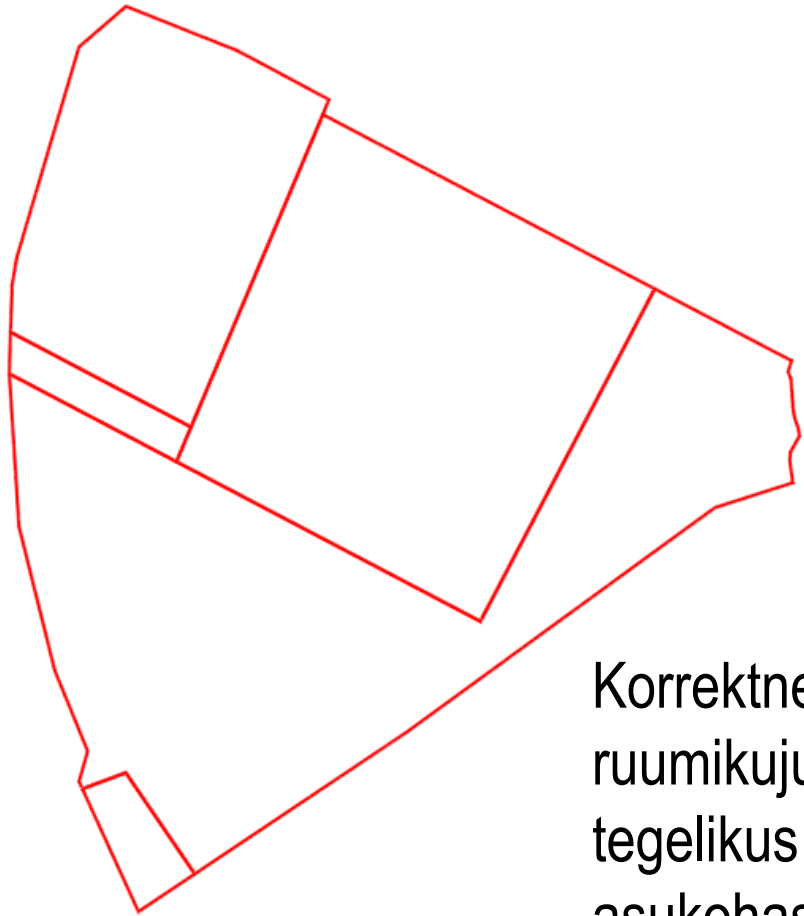


Kihi/faili nimetus	Sisu kirjeldus	Muu oluline info
Plan_ala	Planeeringuala	
YP_alevik_piir_muut	Aleviku piiri muutmise ettepanek	
YP_ekv_suurend	Ehituskeeluvööndi suurendamine	
YP_juurdep_kallasr	Juurdepääs kallasrajale	
YP_KOVkultparand	Kohaliku tähtsusega kultuuripärandi üksikobjekt	
YP_lihkeoht_jogi	Lihkeohtlikud jõelõigud	
YP_maakas	Maakasutuse juhtotstarbed	Kõik juhtotstarbed ühel kihil koos tärkandmetega
YP_munitsipaal	Ettepanek maade munitsipaalomandisse taotlemiseks ja võõrandamiseks	
YP_puhke_rada	Kavandatav metsarada	
YP_rohev_koridor	Rohevõrgustiku koridor	
YP_rohev_muu_konflikt	Rohevõrgustiku konfliktikoht	
YP_rohev_tuum	Rohevõrgustiku tuumala	
YP_tehno	Tehnovõrgu- ja rajatise asukoht	Kõik tehnovõrgu joonobjektid ühel kihil koos tärkandmetega

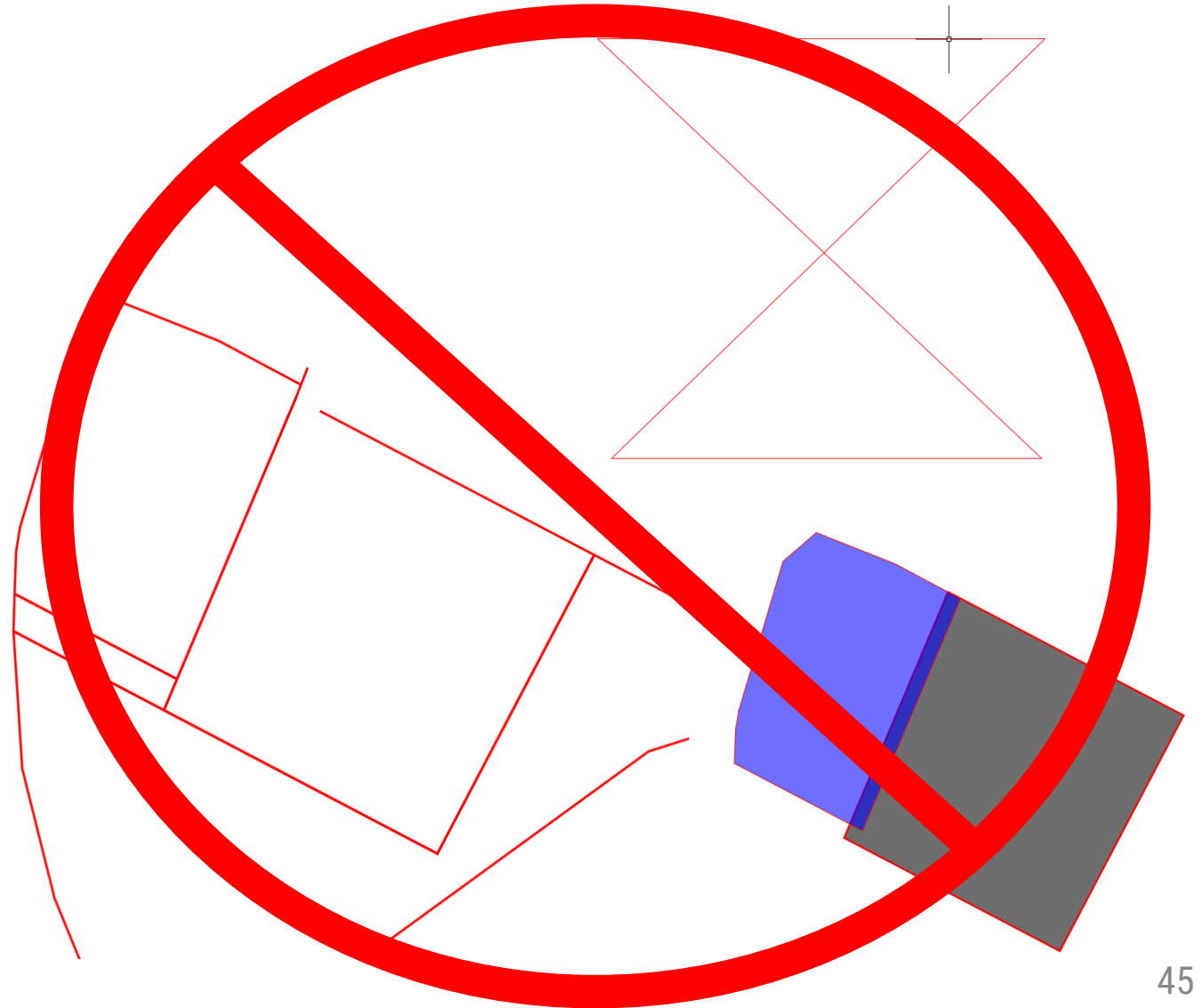
Koordinaatsüsteem ja kõrgus planeeringu vormistamisel

- L-EST97 koordinaatsüsteemi EPSG kood (SRID) on 3301
- EH2000 kõrgussüsteem
- Tasapinnalise joonestamise puhul ei ole kõrgussüsteemi defineerimine vajalik
- Loe täpsemalt siit:
<https://geoportaal.maaamet.ee/est/Ruumiandmed/Geodeetilised-andmed/Eesti-geodeetiline-susteem-p223.html>

Topoloogiline korrektsus planeeringu vormistamisel



Korrektne,
ruumikuju
tegelikus
asukohas!



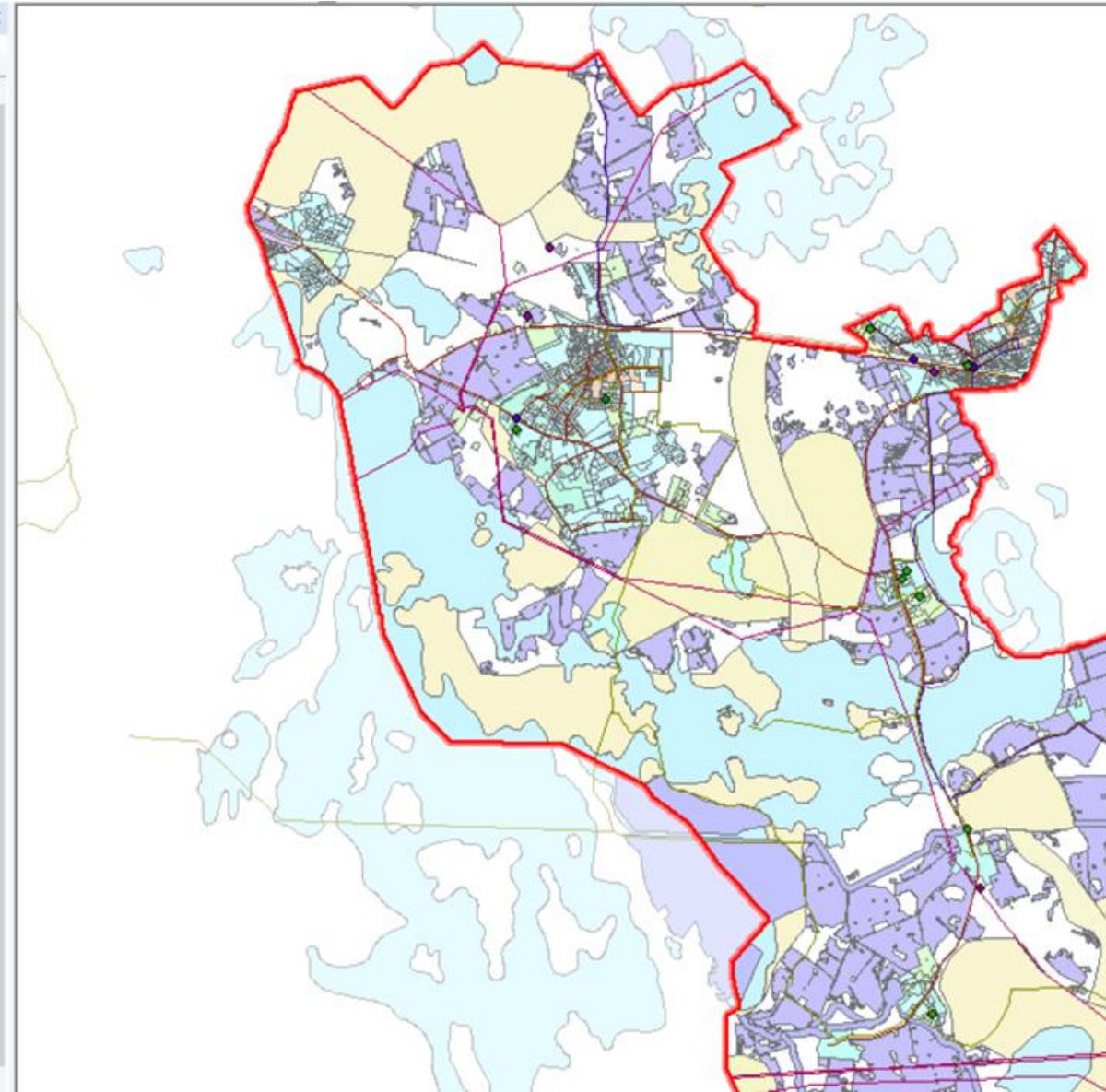
Alusandmed ja teised esitlemiseks vajalikud kihid

Planeeringulahenduse kehtestatud kihtide andmed ei ole muu hulgas:

- planeeringu koostamiseks kasutatud alusandmed
- jooniste esituskujude parema loetavuse tagamiseks toodetud andmed
- tekstid, millel ei ole seost ruumikujuga

Kehtestatavate kihtide eristamine

Table Of Contents		
Selectable (no features selected)		
Mask_region	<input checked="" type="checkbox"/>	<input checked="" type="checkbox"/> 0
YP_Plan_ala	<input checked="" type="checkbox"/>	<input checked="" type="checkbox"/> 0
Tuletorje_veemahutid_YVK_p_fo...	<input checked="" type="checkbox"/>	<input checked="" type="checkbox"/> 0
YP_jaade_jaatmej	<input checked="" type="checkbox"/>	<input checked="" type="checkbox"/> 0
YP_rand_muu_supluskoht	<input checked="" type="checkbox"/>	<input checked="" type="checkbox"/> 0
YP_transp_rist	<input checked="" type="checkbox"/>	<input checked="" type="checkbox"/> 0
YP_vaade_koht	<input checked="" type="checkbox"/>	<input checked="" type="checkbox"/> 0
Palverannu_tee	<input checked="" type="checkbox"/>	<input checked="" type="checkbox"/> 0
Matkarada_YP_RMK	<input checked="" type="checkbox"/>	<input checked="" type="checkbox"/> 0
ER_liin_raasiku_polyline	<input checked="" type="checkbox"/>	<input checked="" type="checkbox"/> 0
T110_Elering_polyline	<input checked="" type="checkbox"/>	<input checked="" type="checkbox"/> 0
T220_Elering_polyline	<input checked="" type="checkbox"/>	<input checked="" type="checkbox"/> 0
T330_Elering_polyline	<input checked="" type="checkbox"/>	<input checked="" type="checkbox"/> 0
YP_transp_klt	<input checked="" type="checkbox"/>	<input checked="" type="checkbox"/> 0
KR_loodusala_region	<input checked="" type="checkbox"/>	<input checked="" type="checkbox"/> 0
Maardlad_Raasiku_VP_region	<input checked="" type="checkbox"/>	<input checked="" type="checkbox"/> 0
YP_maakas_A	<input checked="" type="checkbox"/>	<input checked="" type="checkbox"/> 0
YP_maakas_E	<input checked="" type="checkbox"/>	<input checked="" type="checkbox"/> 0
YP_maakas_H_K	<input checked="" type="checkbox"/>	<input checked="" type="checkbox"/> 0
YP_maakas_muu_AA	<input checked="" type="checkbox"/>	<input checked="" type="checkbox"/> 0
YP_maakas_muu_AR	<input checked="" type="checkbox"/>	<input checked="" type="checkbox"/> 0
YP_maakas_muu_B_T	<input checked="" type="checkbox"/>	<input checked="" type="checkbox"/> 0
YP_maakas_muu_S	<input checked="" type="checkbox"/>	<input checked="" type="checkbox"/> 0
YP_maakas_muu_TM	<input checked="" type="checkbox"/>	<input checked="" type="checkbox"/> 0
YP_maakas_P	<input checked="" type="checkbox"/>	<input checked="" type="checkbox"/> 0
YP_rohev_koridor	<input checked="" type="checkbox"/>	<input checked="" type="checkbox"/> 0
YP_rohev_sini	<input checked="" type="checkbox"/>	<input checked="" type="checkbox"/> 0
YP_rohev_tuum	<input checked="" type="checkbox"/>	<input checked="" type="checkbox"/> 0
YP_tehno_kyte	<input checked="" type="checkbox"/>	<input checked="" type="checkbox"/> 0
YP_tiheas	<input checked="" type="checkbox"/>	<input checked="" type="checkbox"/> 0
YP_tingimus_muu_krunt	<input checked="" type="checkbox"/>	<input checked="" type="checkbox"/> 0
YP_tingimus_muu_yleminek	<input checked="" type="checkbox"/>	<input checked="" type="checkbox"/> 0



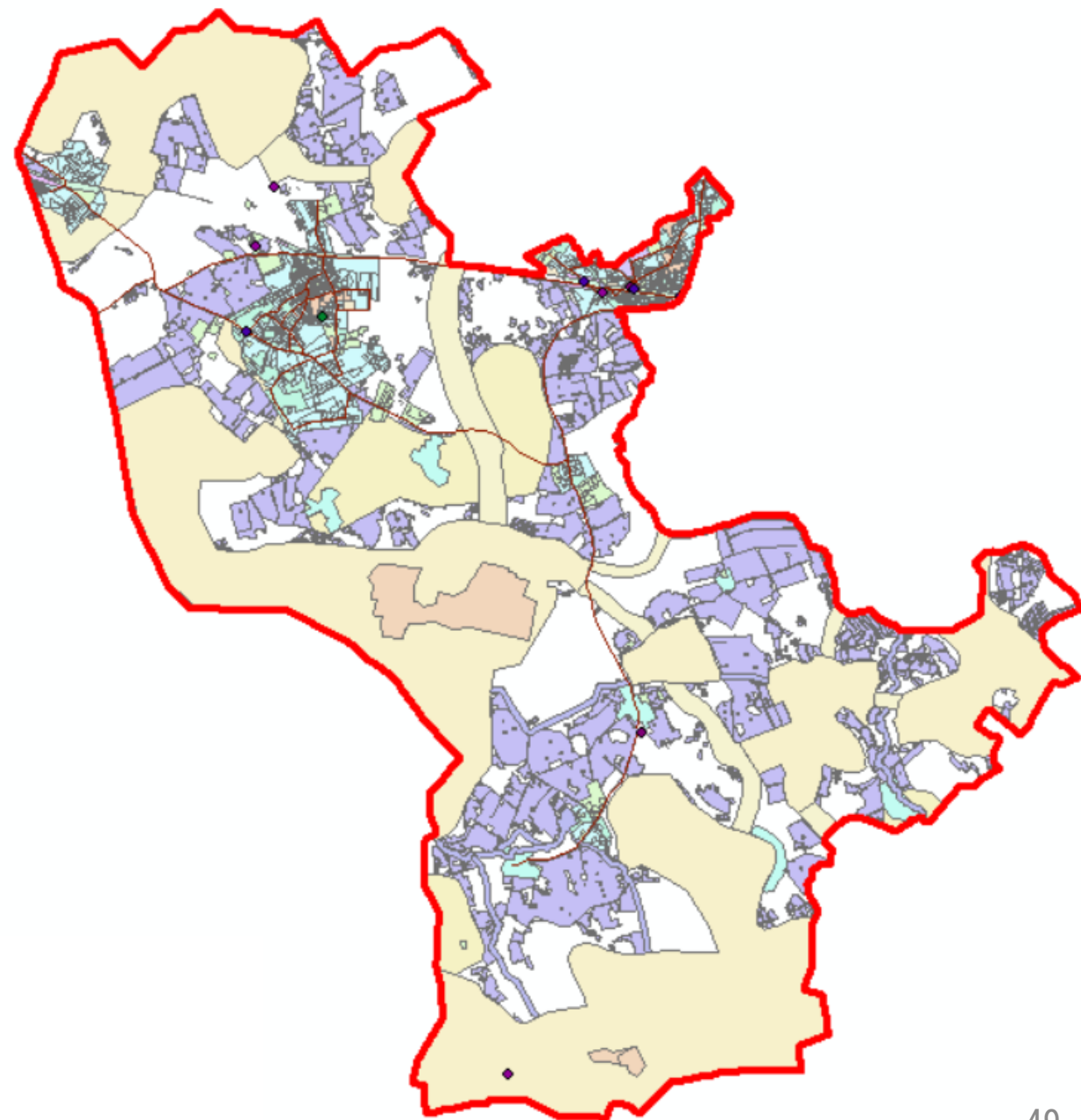
Planeeringulahenduse kehtestatud kihtide tehniline kirjeldus – määruse lisa 2

- kihid peavad vastama *Nõuete tabelile* ja *Tärkandmete tabel*
- planeeringulahenduse kehtestatud kihtide **erineva sisuga ruumiobjektid ei tohi olla ühel kihil**
- planeeringulahenduse kehtestatud kihtide **ruumiobjektid peavad asuma ainult planeeringulahenduse alal ehk planeeringuala sees**

Table Of Contents

Selectable (no features selected)

YP_Plan_ala	<input checked="" type="checkbox"/>	<input checked="" type="checkbox"/>	0
YP_jaade_jaatmej	<input checked="" type="checkbox"/>	<input checked="" type="checkbox"/>	0
YP_rand_muusupluskoht	<input checked="" type="checkbox"/>	<input checked="" type="checkbox"/>	0
YP_transp_rist	<input checked="" type="checkbox"/>	<input checked="" type="checkbox"/>	0
YP_vaade_koht	<input checked="" type="checkbox"/>	<input checked="" type="checkbox"/>	0
YP_transp_klt	<input checked="" type="checkbox"/>	<input checked="" type="checkbox"/>	0
YP_maakas_A	<input checked="" type="checkbox"/>	<input checked="" type="checkbox"/>	0
YP_maakas_E	<input checked="" type="checkbox"/>	<input checked="" type="checkbox"/>	0
YP_maakas_H_K	<input checked="" type="checkbox"/>	<input checked="" type="checkbox"/>	0
YP_maakas_muuaa	<input checked="" type="checkbox"/>	<input checked="" type="checkbox"/>	0
YP_maakas_muuar	<input checked="" type="checkbox"/>	<input checked="" type="checkbox"/>	0
YP_maakas_muubt	<input checked="" type="checkbox"/>	<input checked="" type="checkbox"/>	0
YP_maakas_muus	<input checked="" type="checkbox"/>	<input checked="" type="checkbox"/>	0
YP_maakas_muutm	<input checked="" type="checkbox"/>	<input checked="" type="checkbox"/>	0
YP_maakas_P	<input checked="" type="checkbox"/>	<input checked="" type="checkbox"/>	0
YP_rohev_koridor	<input checked="" type="checkbox"/>	<input checked="" type="checkbox"/>	0
YP_rohev_sini	<input checked="" type="checkbox"/>	<input checked="" type="checkbox"/>	0
YP_rohev_tuum	<input checked="" type="checkbox"/>	<input checked="" type="checkbox"/>	0
YP_tehno_kyte	<input checked="" type="checkbox"/>	<input checked="" type="checkbox"/>	0
YP_tiheas	<input checked="" type="checkbox"/>	<input checked="" type="checkbox"/>	0
YP_tingimus_muukrunt	<input checked="" type="checkbox"/>	<input checked="" type="checkbox"/>	0
YP_tingimus_muuyleminek	<input checked="" type="checkbox"/>	<input checked="" type="checkbox"/>	0
YP_vaartmaastik	<input checked="" type="checkbox"/>	<input checked="" type="checkbox"/>	0
YP_vaartpollum	<input checked="" type="checkbox"/>	<input checked="" type="checkbox"/>	0



Kehtestatavad kihid

Digitaalsete kehtestatud kihtide nimetused

- kihtide nimedena tuleb kasutada vormistusnõuete määruse lisa 2 *Nõuete tabelites* toodud nimetusi, kusjuures nimetuse tüve ei tohi muuta
- kui *Nõuete tabelis* on lubatud nime täiendada ja see on vajalik sisu edasi andmiseks, siis kasutatakse kihi nimetuse tüve, millele lisatakse alakriips ja sobiv lisand

Digitaalsete kehtestatud kihtide loomise ja nimetamise nõuded

- planeeringulahenduse kehtestatud kihtide **eristamiseks teistest kihtidest kasutatakse** kihi nimetuses tüve ees **planeeringuliigi lühendit** (YRP, REP, MP, YP, KEP, DP)
- **KOV EP ja REP** kehtestatud kihtide loomisel **lähtutakse detailplaneeringu liigi nõuetest**
- kui kehtestatud kiht ei sobi ühegi lisas 2 nimetatud **teema alla**, luuakse analoogiat kasutades uus kiht (planeeringuliigi lühendi ja vabalt valitud nimetus)

Tärkandmete väljatüübid

kihtidele lisatakse tärkandmed vastavalt iga kihi

Tärkandmete tabelile

Väli	Selgitus
[tekst]	Tekstiväli, mis lubab sisestada nii tähe- kui numbrimärke. Maksimaalne pikkus 250/254 tähemärki olenevalt programmist
[number]	Lubab sisestada ainult numbreid
[kodeeritud]	Sisuliselt numברי väli, viitab sellele et väli tuleb täita ainult määruses toodud koodidega
[kuupäev]	Väli, kuhu tuleb sisestada ainult kuupäevi
[viide]	Sisuliselt teksti väli, viitab, et väljale sisestatakse veebiviide

Tärkandmete vajalikkus

tärkandmed on märgitud kas

- **kohustuslikuna**
- **tingimuslikult kohustuslikuna**
- **ei ole kohustuslikkuse märke antud** (sel juhul on veeru tärkandmete loomine vabatahtlik)

Planeeringuala kihi *Nõuete tabel*

Kohustuslik kiht kõikide planeeringute puhul, sest sellele kihile antakse kood ehk planID

Nõue	Selgitus
Tärkandmed	Kohustuslikud
Geomeetria liik	Ala; <i>closed polyline</i> lubatud joonestusprogrammis juhul, kui pole liitobjekt ega auguga ala
Ulatus	Ainult planeeringulahendusega hõlmatud ala, piiri hulka ei loeta kontaktvööndit
Objektide arv	Iga planeeringu kohta üks geomeetria, vajadusel ka liitobjekt ja auguga ala
Kihi nimetus	Plan_ala

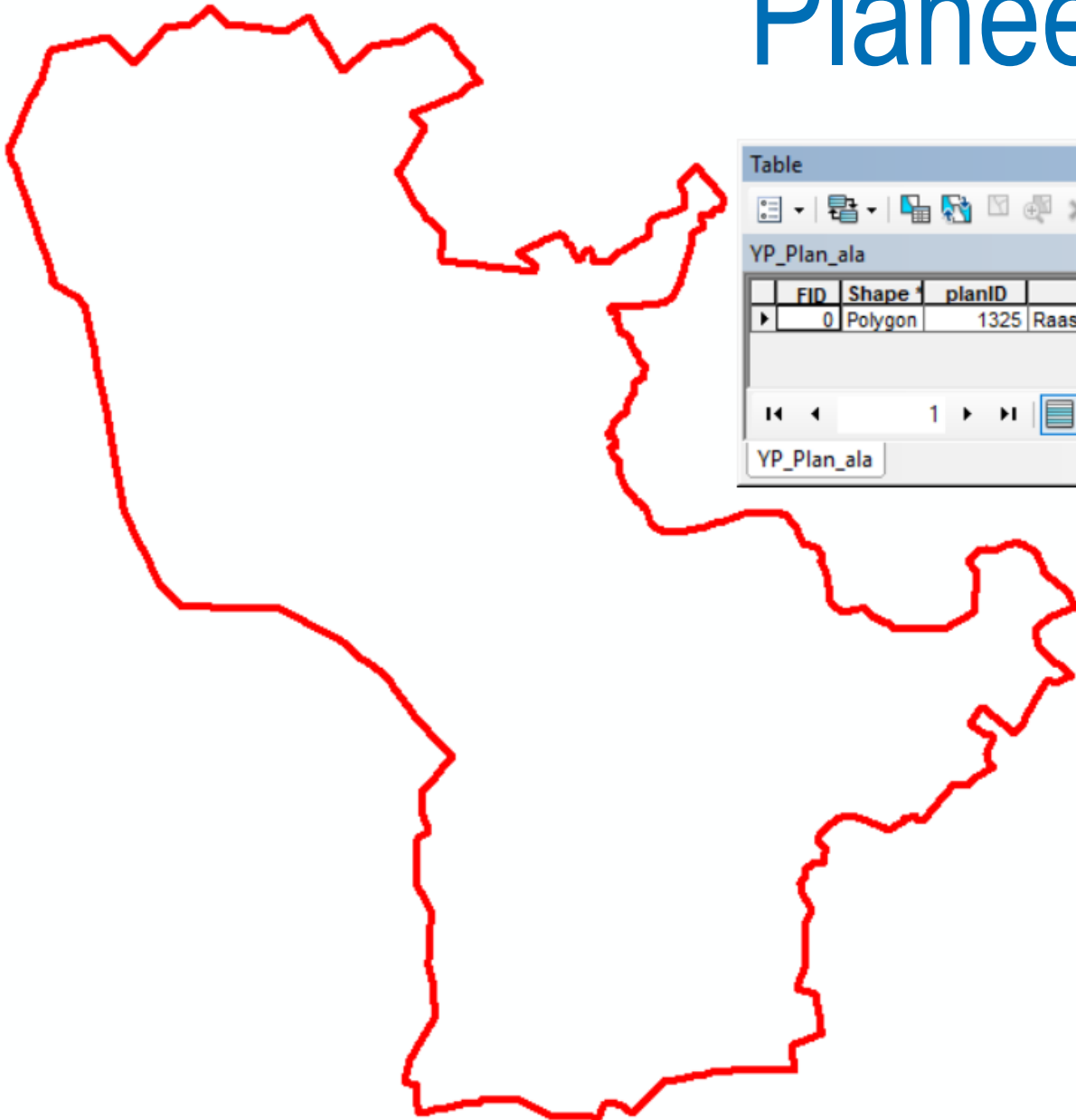
Planeeringuala kihi *Tärkandmete tabel 1*

Tärkandmed	Kohustuslikkus	Selgitus
planID [tekst]	Kohustuslik	Planeeringu identifitseerimise number, unikaalne ühe kohaliku omavalitsuse ulatuses ja on ühe planeeringu kõigil kihtidel sama. Kui kohalikul omavalitsusel puudub võimalus anda planeeringule number, siis tekib see maakatastri pidajale planeeringuala andmete esitamisel.
planNim [tekst]	Kohustuslik	Kehtestamise otsuses toodud planeeringu nimetus
planLiik [kodeeritud]	Kohustuslik	Numbriline kood, mille väärtused toodud allpool tabelina. Näitab ära, millise planeeringu liigiga on tegemist.

Planeeringuala kihi *Tärkandmete tabel 2*

planKSH [tekst]	Tingimuslikult kohustuslik	Kui planeeringu koostamisel on läbi viidud keskkonnamõju strateegiline hindamine, märkida jah
planEesm [tekst]		Planeeringu peamise eesmärgi lühikirjeldus, mille võib kirja panna näiteks sarnaselt algatamise lehekuulutusele
planSeis [kodeeritud]	Kohustuslik	Numbriline kood, mille väärtused toodud allpool tabelina. Näitab planeeringu seisundit.
planViide [viide]	Tingimuslikult kohustuslik	Kui on võimalik jagada avalikku veebiviidet, millelt avaneb konkreetne planeering omavalitsuse veebis/andmekogus, on lingi lisamine kohustuslik
algatKp [kuupäev]		Planeeringu algatamise kuupäev
vastuvKp [kuupäev]		Planeeringu vastuvõtmise kuupäev
kehtestKp [kuupäev]	Kohustuslik	Planeeringu kehtestamise kuupäev
kehtestNr [tekst]	Kohustuslik	Planeeringu kehtestamise otsustaja ja otsuse number
muutKp* [kuupäev]	Tingimuslikult kohustuslik	Kui on toimunud planeeringu muutmine, on planeeringu muutmise kuupäeva märkimine kohustuslik
muutNr** [tekst]	Tingimuslikult kohustuslik	Kui on toimunud planeeringu muutmine, on planeeringu muutmise otsustaja ja otsuse numbrilise märkimine kohustuslik

Planeeringuala kihi näide



Table

YP_Plan_ala

FID	Shape	planID	planNim	planLiik	planKSH	planSeis	planViide	kehtestKp	kehtestNr
0	Polygon	1325	Raasiku üldplaneering	20	jah	10	https://raasiku.kovtp.ee/koostatav-	28.08.2019	3-5/353

(0 out of 1 Selected)

YP_Plan_ala

Üldplaneeringu kihid

- Transpordivõrgustiku asukoht
- Jäätmekäitluskoha asukoht
- Tehnovõrgu- ja rajatise asukoht
- Olulise ruumilise mõjuga ehitise asukoht
- Kaldaga püsivalt ühendatud või kaldaga funktsionaalselt seotud ehitise asukoht
- Supelrand
- Üleujutusega ala
- Rohevõrgustiku ala
- Avalik juurdepääs
- Ranna ja kalda ehituskeeluvööndi muudatus
- Kohaliku tähtsusega looduskaitse
- Väärtuslik põllumajandusmaa
- Väärtuslik roheala ja muu loodusväärtus
- Väärtuslik maastik ja selle üksikelement
- Väärtuslik vaatekoht ja -koridor
- Miljööväärtuslik ala ja objekt
- Kohaliku tähtsusega kultuuripärand
- Puhke- ja virgestusala
- **Detailplaneeringu koostamise kohustusega ala - tärkandmed kohustuslikud**
- Tiheasustusega ala
- Maardla ja kaevandus
- Maaparandusala
- Sanitaarkaitsealaga veehaare
- Avalikes huvides omandamise vajadus
- Keskkonnatingimusega ala
- Arhitektuurivõistluse korraldamise kohustusega ala
- **Maakasutuse juhtotstarve**
- **Tingimustega ala**

Maakasutuse kihi *Nõuete tabel*

27.Maakasutuse juhtotstarve

Nõue	Selgitus	Näide
Tärkandmed	Võimalik esitada ilma tärkandmeteta, kui erinevad maakasutuse juhtotstarbed eristatakse kihi nimetusega Kohustuslikud juhul, kui ühel alal on erinevaid maakasutuse juhtotstarbeid rohkem kui üks	
Geomeetria liik	Ala	
Objektid	Iga objekti kohta üks geomeetria; liitobjektid pole lubatud	
Kihi nimetus või kihi nimetuse tüvi	YP_maakas	Ilma tärkandmeteta kasutada nimetuse tüve: YP_maakas_E; YP_maakas_T; YP_maakas_B; YP_maakas_L; YP_maakas_A; YP_maakas_H jne

Maakasutuse kihi *Tärkandmete tabel*

Tärkandmed	Kohustuslikkus	Selgitus
<u>objectID</u> [tekst]	Tingimuslikult kohustuslik	Objekti unikaalne identifikaator ühe kihi ulatuses; kohustuslik juhul, kui tärkandmed on eraldi tabelis
<u>planID</u> [tekst]	Kohustuslik	Planeeringu identifitseerimise number: see on sama, mis planeeringuala kihil
juhtots* [tekst]	Tingimuslikult kohustuslik	Kui erinevad maakasutuse juhtotstarbed esitatakse kõik ühel kihil, on kohustuslik märkida, millise nimetusega on tegemist; vajadusel võib märkida ka osakaalu protsendi
tahis** [tekst]		Planeeringu joonisel märgitud maakasutuse juhtotstarbe tähis
tingimus [tekst]		Peamised alal kehtivad tingimused

* - kui ühel alal on kaks või rohkem maakasutuse juhtotstarvet, siis tuleb luua vastavad väljad nt juhtots 2, juhtots 3 jne

** - kui ühel alal on kaks või rohkem maakasutuse juhtotstarvet, siis võib joonisel märgitud tähiste märkimiseks luua vastavad väljad nt tahis 2, tahis 3 jne

Maakasutuse juhtotstarbe kihi näide

The image shows a screenshot of a GIS application. The main window is titled "YP_maakas,Plan_ala,YP_tiheas Map" and displays a map of land use planning areas. The map is divided into various colored and patterned regions, representing different planning zones. A blue hatched area is visible in the top left corner. The map is overlaid with a grid of planning areas.

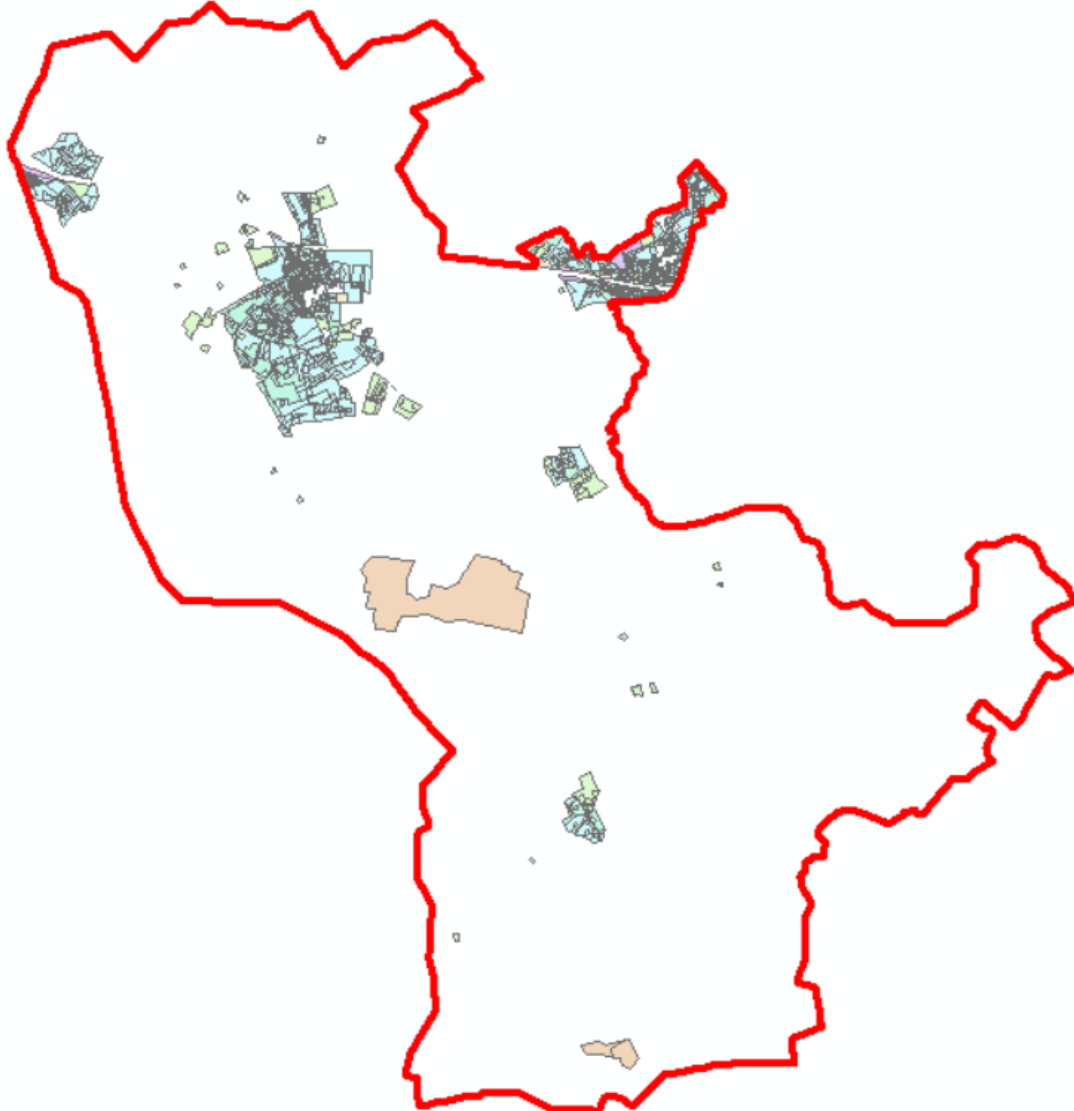
On the right side, there is a "YP_maakas Browser" window. It has a "TABLE" tab selected and a toolbar with icons for "Select", "SQL Select", "Edit", "Browser Tools", "Sort and Filter", and "Maintenance". Below the toolbar is a table with the following data:

planID	juhtots	tahis	tingimus
15798	Väikeelamu maa-ala	EV	Seletuskiri lk 58-59
15798	Väikeelamu maa-ala	EV	Seletuskiri lk 58-59
15798	Väikeelamu maa-ala	EV	Seletuskiri lk 58-59
15798	Väikeelamu maa-ala	EV	Seletuskiri lk 58-59
15798	Väikeelamu maa-ala	EV	Seletuskiri lk 58-59
15798	Väikeelamu maa-ala	EV	Seletuskiri lk 58-59
15798	Väikeelamu maa-ala	EV	Seletuskiri lk 58-59
15798	Väikeelamu maa-ala	EV	Seletuskiri lk 58-59
15798	Väikeelamu maa-ala	EV	Seletuskiri lk 58-59
15798	Väikeelamu maa-ala	EV	Seletuskiri lk 58-59
15798	Väikeelamu maa-ala	EV	Seletuskiri lk 58-59
15798	Väikeelamu maa-ala	EV	Seletuskiri lk 58-59
15798	Väikeelamu maa-ala	EV	Seletuskiri lk 58-59
15798	Väikeelamu maa-ala	EV	Seletuskiri lk 58-59
15798	Väikeelamu maa-ala	EV	Seletuskiri lk 58-59

Maakasutuse juhtotstarbe kihi näide

Table Of Contents

- YP_maakas_E
- YP_maakas_H_K
- YP_maakas_muu_AA
- YP_maakas_muu_AR
- YP_maakas_muu_B_T
- YP_maakas_muu_S
- YP_maakas_muu_TM
- YP_maakas_P
- YP_rohev_koridor
- YP_rohev_sini
- YP_rohev_tuum
- YP_tehno_kyte
- YP_tiheas
- YP_tingimus_muu_krunt
- YP_tingimus_muu_yleminek
- YP_vaartmaastik



Table

YP_maakas_E

FID	Shape *	HKOOD	MK NIMI	OV NIMI	AY NIMI
0	Polygon ZM	1373	Harju maakond	Raasiku vald	Aruküla alevik
1	Polygon ZM	6694	Harju maakond	Raasiku vald	Raasiku alevik
2	Polygon ZM	1373	Harju maakond	Raasiku vald	Aruküla alevik
3	Polygon ZM	3668	Harju maakond	Raasiku vald	Kurgla küla
4	Polygon ZM	1373	Harju maakond	Raasiku vald	Aruküla alevik
5	Polygon ZM	1373	Harju maakond	Raasiku vald	Aruküla alevik
6	Polygon ZM	1373	Harju maakond	Raasiku vald	Aruküla alevik
7	Polygon ZM	1373	Harju maakond	Raasiku vald	Aruküla alevik
8	Polygon ZM	1373	Harju maakond	Raasiku vald	Aruküla alevik
9	Polygon ZM	1373	Harju maakond	Raasiku vald	Aruküla alevik
10	Polygon ZM	1373	Harju maakond	Raasiku vald	Aruküla alevik
11	Polygon ZM	1373	Harju maakond	Raasiku vald	Aruküla alevik
12	Polygon ZM	1373	Harju maakond	Raasiku vald	Aruküla alevik
13	Polygon ZM	6694	Harju maakond	Raasiku vald	Raasiku alevik
14	Polygon ZM	1994	Harju maakond	Raasiku vald	Igavere küla
15	Polygon ZM	1373	Harju maakond	Raasiku vald	Aruküla alevik
16	Polygon ZM	1373	Harju maakond	Raasiku vald	Aruküla alevik
17	Polygon ZM	1373	Harju maakond	Raasiku vald	Aruküla alevik
18	Polygon ZM	1373	Harju maakond	Raasiku vald	Aruküla alevik
19	Polygon ZM	1373	Harju maakond	Raasiku vald	Aruküla alevik

(0 out of 1565 Selected)

YP_Plan_ala | YP_tiheas | YP_maakas_P | YP_maakas_E

Tingimusega ala kihi *Nõuete tabel*

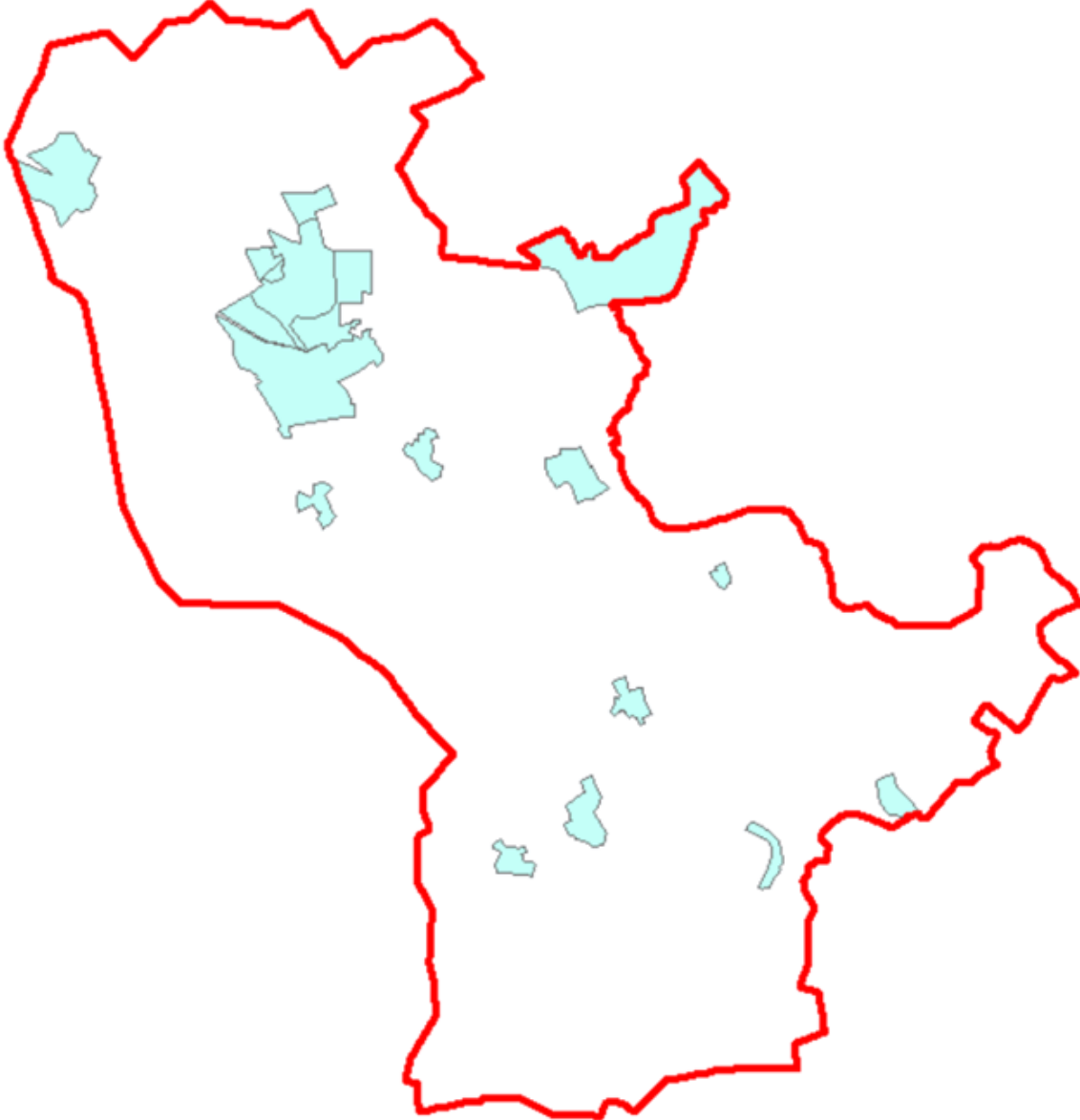
28. Tingimusega ala

Nõue	Selgitus	Näide
Tärkandmed	Võimalik esitada ilma tärkandmeteta, kui erinevad tingimustega alad eristatakse kihi nimetusega	
Geomeetria liik	Ala	
Objektid	Iga objekti kohta üks geomeetria; liitobjektid pole lubatud	
Kihi nimetus või kihi nimetuse tüvi	YP_tingimus	Ilma tärkandmeteta kasutada nimetuse tüve: YP_tingimus_ehmaht; YP_tingimus_korgus jne

Tingimusega ala kihi *Tärkandmete tabel*

Tärkandmed	Kohustuslikkus	Selgitus
objectID [tekst]	Tingimuslikult kohustuslik	Objekti unikaalne identifikaator ühe kihi ulatuses; kohustuslik juhul, kui tärkandmed on eraldi tabelis
planID [tekst]	Kohustuslik	Planeeringu identifitseerimise number: see on sama, mis planeeringuala kihil
nimetus [tekst]	Tingimuslikult kohustuslik	Kui erinevad tingimustega alad esitatakse kõik ühel kihil, on kohustuslik märkida, millise tingimusega on tegemist
tingimus [tekst]	Tingimuslikult kohustuslik	Kui erinevad tingimustega alad esitatakse kõik ühel kihil, on kohustuslik märkida, peamised alal kehtivad tingimused

Tingimusega ala kihi näide



Table

YP_tingimus_muu_krunt

FID	Shape *	Id	planID	nimetus	tingimus
0	Polygon	0	1325	krunt 1200	krundi min suurus 1200 m2
1	Polygon	0	1325	krunt 1200	krundi min suurus 1200 m2
2	Polygon	0	1325	krunt 2000	krundi min suurus 2000 m2
3	Polygon	0	1325	krunt 2000	krundi min suurus 2000 m2
4	Polygon	0	1325	krunt 2000	krundi min suurus 2000 m2
5	Polygon	0	1325	krunt 2000	krundi min suurus 2000 m2
6	Polygon	0	1325	krunt 2500	krundi min suurus 2500 m2
7	Polygon	0	1325	krunt 2500	krundi min suurus 2500 m2
8	Polygon	0	1325	krunt 3000	krundi min suurus 3000 m2
9	Polygon	0	1325	krunt 3000	krundi min suurus 3000 m2
10	Polygon	0	1325	krunt 3000	krundi min suurus 3000 m2
11	Polygon	0	1325	krunt 3000	krundi min suurus 3000 m2
12	Polygon	0	1325	krunt 3000	krundi min suurus 3000 m2
13	Polygon	0	1325	krunt 3000	krundi min suurus 3000 m2
14	Polygon	0	1325	krunt 3000	krundi min suurus 3000 m2
15	Polygon	0	1325	krunt 3000	krundi min suurus 3000 m2
16	Polygon	0	1325	krunt 3000	krundi min suurus 3000 m2
17	Polygon	0	1325	krunt 3000	krundi min suurus 3000 m2

(0 out of 18 Selected)

YP_Plan_ala | YP_tiheas | YP_maakas_P | YP_maakas_E | YP_tingimus_muu_krunt



RAHANDUSMINISTEERIUM

Täname osalejaid!

Merje Muiso ja Triin Lepland

Planeeringute osakonna nõunikud

merje.muiso@rahandusministeerium.ee; triin.lepland@rahandusministeerium.ee

Lisainformatsioon: <https://planeerimine.ee/>

