



KESKKONNAMINISTEERIUM

Euroopa Liidu rohelepe ehk Green Deal

Keskkonnaministeerium

20.01.2020

Mis on Euroopa roheline kokkulepe?

Detsember 2019

#EUGreenDeal

Euroopa rohelse kokkuleppe eesmärk on **suurendada inimeste heaolu**. Euroopa kliimanetraalseks muutmine ja meie looduslike elupaikade kaitsmine on kasulik nii inimestele, planeedile kui ka majandusele – kõrvale ei jää keegi.

Euroopa Liit



saavutab
kliimanetraalsuse
2050. aastaks;



kaitseb saastet
vähendades inimelusid,
loomi ja taimi;



aitab ettevõtetel saada
maailma juhtivateks
tegijateks keskkonnasäästlike
toodete ja tehnoloogiate
valdkonnas;



aitab tagada õiglase ja
kaasava ülemineku.

„Euroopa roheline kokkulepe on meie uus majanduskasvu strateegia.

See aitab meil vähendada heiteid ja samal ajal luua töökohti.“

Euroopa Komisjoni president Ursula von der Leyen



Mida me teeme?

KLIIMA

EL on **2050. aastal kliimanutraalne**.

Komisjon teeb ettepaneku võtta vastu Euroopa kliimaseadus, millega muudetakse poliitiline kohustus juriidiliseks kohustuseks ja mis peaks kaasa tooma investeeringud.

Selle eesmärgi saavutamiseks peaksid kõik meie majandussektorid meetmeid võtma.

ENERGEETIKA

➤ Vähendame energiasektori süsinikuheidet.



Energia tootmine ja kasutamine moodustab üle **75%** ELi kasvuhoonegaaside heitest.

EHITUSSEKTOR

➤ Renoveerime hooned, et aidata inimestel vähendada energiaarveid ja energiatarbimist, sest



40% meie energiatarbimisest kulub hoonetele.

TÖÖSTUSSEKTOR

➤ Toetame tööstussektorit, et muuta see innovaatiliseks, nii et see saaks rohelise majanduse ülemaailmseks liidriks.



Euroopa tööstus kasutab ainult **12%** ulatuses ringlussevõetud materjale.

LIIKUVUS

➤ Võtame kasutusele puhtamad, odavamad ja tervislikumad era- ja ühistranspordi vormid, kuna



transport tekitab **25%** meie heitest.



Algatustest

- 47 eri valdkonna algatust, mille KOM avalikustab või töötab välja 2020.-2021. aasta jooksul
- Hõlmavad kliima, rahastuse, ringmajanduse, energeetika, transpordi, tööstuse, põllumajanduse, elurikkuse, hariduse, teaduse ja globaalseid eesmärke
- I algatus avalikustati 14.01 → õiglase ülemineku mehhanism

Õiglase ülemineku mehhanism

- „Kedagi ei tohi jätta kõrvale“
 - Keskendub süsinikumahukatele piirkondadele ja sektoritele, et aidata minna üle kliimaneutraalsele majandusele
- Õiglase ülemineku fond
 - täiendavad 7,5 miljardit eurot EL vahenditest
 - Eestile 125 miljonit eurot (elanikkonna kohta arvestatult suurim toetus ELis)
 - Toetuse saamiseks vajalik vastava sektori ja piirkonna tegevuskava

Üleminek kliimaneutraalsele majandusele mõjutab igaüht.



„Üleminekul ei tohiks kedagi kõrvale jätta.“

Euroopa Komisjoni president Ursula von der Leyen

*„Vajame kõigi jaoks õiglast üleminekut.
Vastasel juhul ei õnnestu see üldse.“*

Euroopa Komisjoni juhtiv asepresident Frans Timmermans



Komisjon teeb ettepaneku **õiglase ülemineku mehhanismi** kohta, et tegeleda konkreetsete probleemidega, millega seisavad silmitsi üleminekust kõige enam mõjutatud piirkonnad.



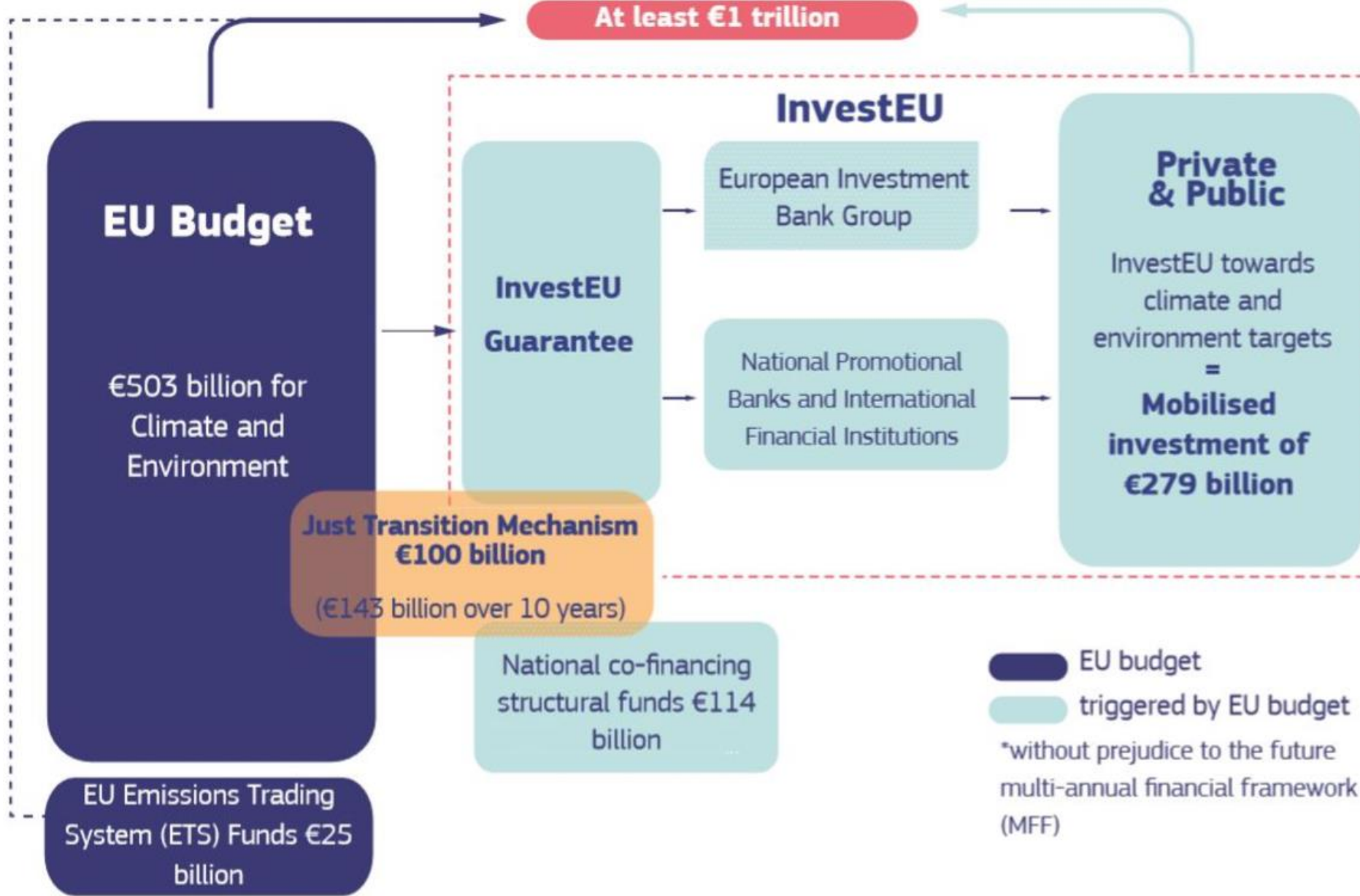
100 miljardit eurot

- Riigiabi eeskirjad keskkonnahoidlike investeeringute edendamiseks.
- Õiglase ülemineku rahastamine programmist „InvestEU“ ja EIP grupi vahendite kasutamise.
- Üleminekukava ja tugev juhtimine.
- Tehniline abi.

Õiglase ülemineku fond

- Uus õiglase ülemineku fond ühtekuuluvuspoliitika raames
- Euroopa Regionaalarengu Fondi ja Euroopa Sotsiaalfond+ vahendite kasutusele võtmine.
- Kaasrahastamine liikmesriikide poolt.

Õiglase ülemineku mehhanism



*The numbers shown here are net of any overlaps between climate, environmental and Just Transition Mechanism objectives.

Algatustest : 2020. aasta I pool KEMi vaatest

- Õiglase ülemineku mehhanism
- Kliimaseadus
- 2030. aasta kliimaeesmärkide suurendamine
- Kliimapakt
- Ringmajanduse tegevuskava
- EL tööstusstrateegia
- Jäätmealaste õigusaktide reformimine
- Farm to Fork strateegia
- EL bioloogilise mitmekesisuse strateegia
- Kestlik kemikaalistrateegia

Siseriiklik koordinatsioon

- Kogu roheleppe paketi kohta ministeeriumide vahelised raamseisukohad – koordineerib **Keskkonnaministeerium**
- Plaan kinnitada raamseisukohad Vabariigi Valitsuses ja Riigikogus märtsis
- Iga algatuse kohta mõjuhindang, kaasamine ja Vabariigi Valitsuse seisukohtade koostamine vastavalt vajadusele – koordineerib vastava valdkonna eest vastutav ministeerium

Kliimapakt

- Ettepanek luua piirkondi, kohalikke kogukondi, kodanikuühiskonna, ettevõtjaid ja koole ühendav Euroopa kliimapakt
- Eesmärk leppida kokku ühistes kohustustes, tugevdada selgitustööd ja motivatsiooni



KESKKONNAMINISTEERIUM

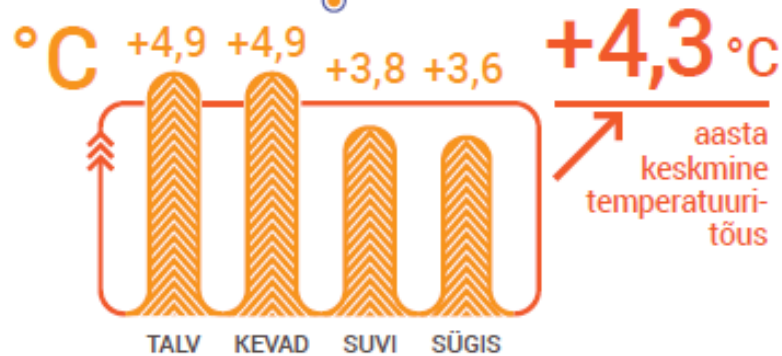
Kliimamuutused ja planeeringud

Keskkonnaministeerium

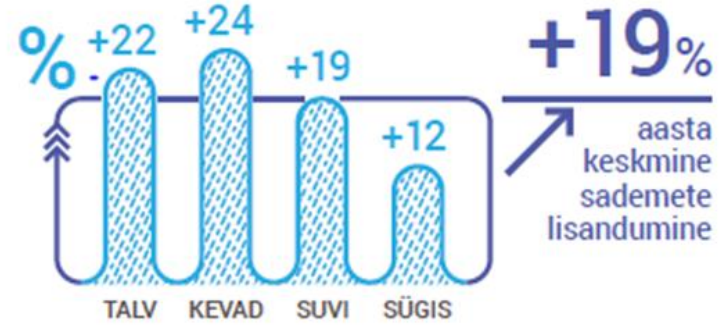
20.01.2020

Mis meid ees ootab? (1)

ÕHUTEMPERAATUUR

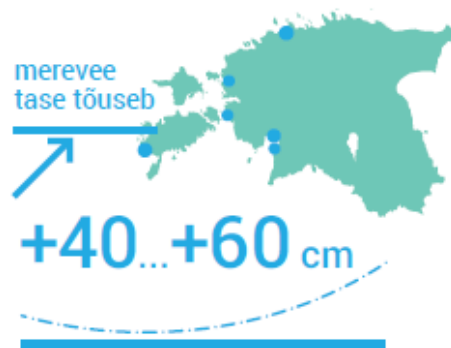


SADEMED



MEREVEE TASE

Eesti läänerannikul asendub pikaajaline, jääajajärgsest kerkest tingitud suhteline meretaseme languse trend sel sajandil tõusutrendiga, mis võib 21. sajandi lõpuks tähendada keskmise meretaseme tõusu Eesti rannikutele ligi 40–60 cm.



TORMID

Keskmine tuule kiirus kasvab oluliselt talvel ja osaliselt ka kevadel. Kasvu tõenäoline vahemik on 3–18% ning see on seotud Atlandilt meie aladele liikuvate tsüklonite arvu kasvuga.

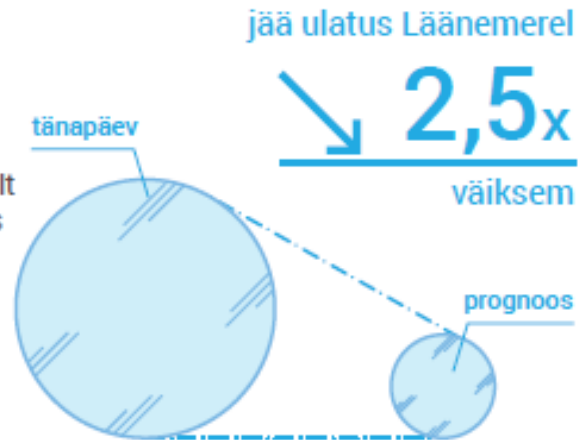


Allikas: Eesti Keskkonnaagentuuri poolt koostatud Eesti tuleviku kliima stsenaariumid 2100, mille eelduseks on stsenaarium, mille kohaselt maailmamajandus põhineb endiselt valdavalt süsinikul

Mis meid ees ootab? (2)

MEREJÄÄ

Enamik Läänemerest on jäävaba. Jää ulatus Läänemerel on keskmiselt 45 000 km² ehk võrreldes praegusega 2,5 korda väiksem.



LUMI

Jaauanuaris-veebruaris on lumikatte kestus reeglina alla 10 päeva, mis tähendab püsiva lumikatte puudumist. Kõige tõenäolisemalt võib lund kohata üksikutes piirkondades Kirde-Eestis.



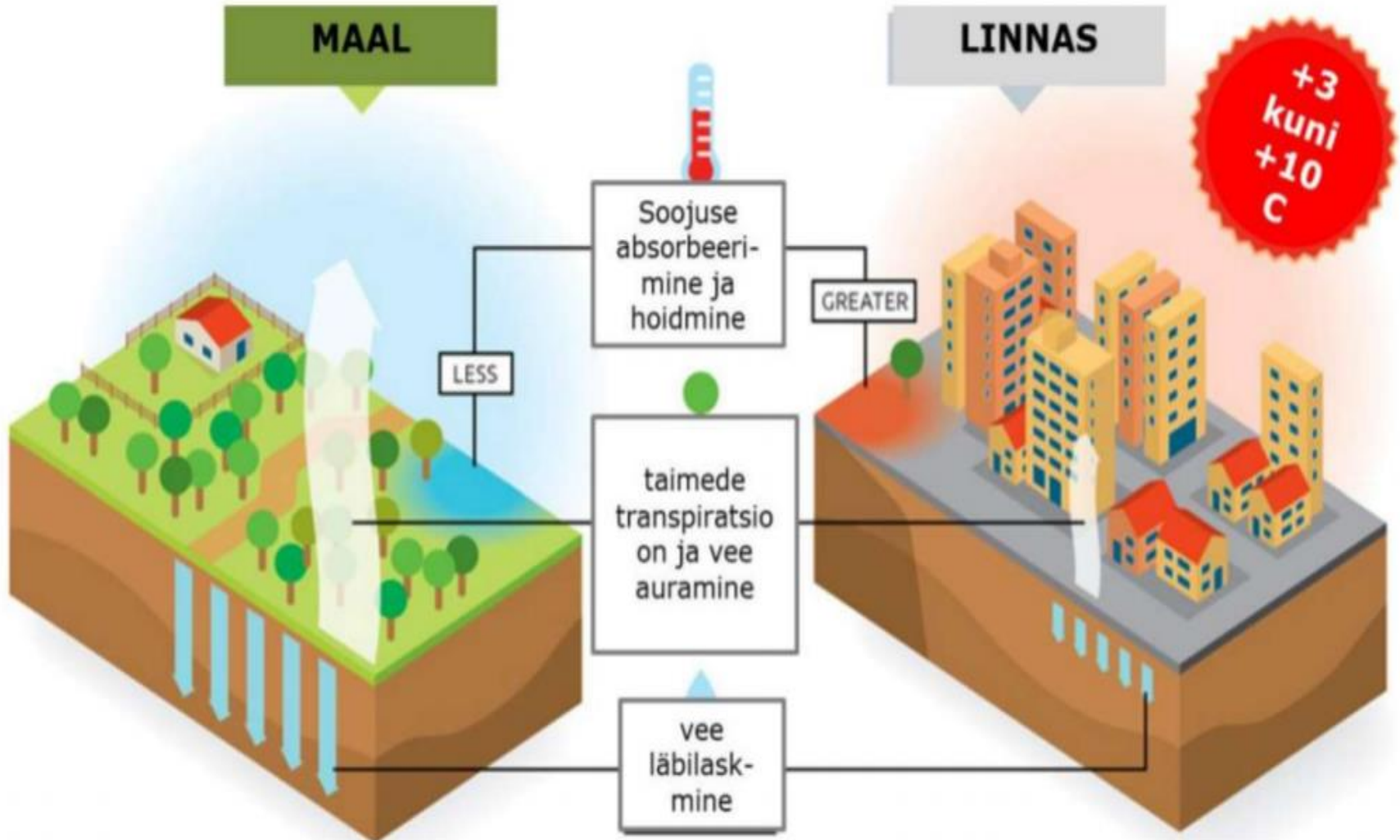
SISEVEEKOGUDE TASE

Lumikatte vähenemise tõttu maksimaalsed veetasemed langevad. Kevade kõrval muutub oluliseks suurvee ajaks sügis. Suvised miinimumaravoolu perioodi pikemaks muutumise tõttu suureneb võimalus väikeste ojade ja jõgede ülemjooksude kuivamiseks.

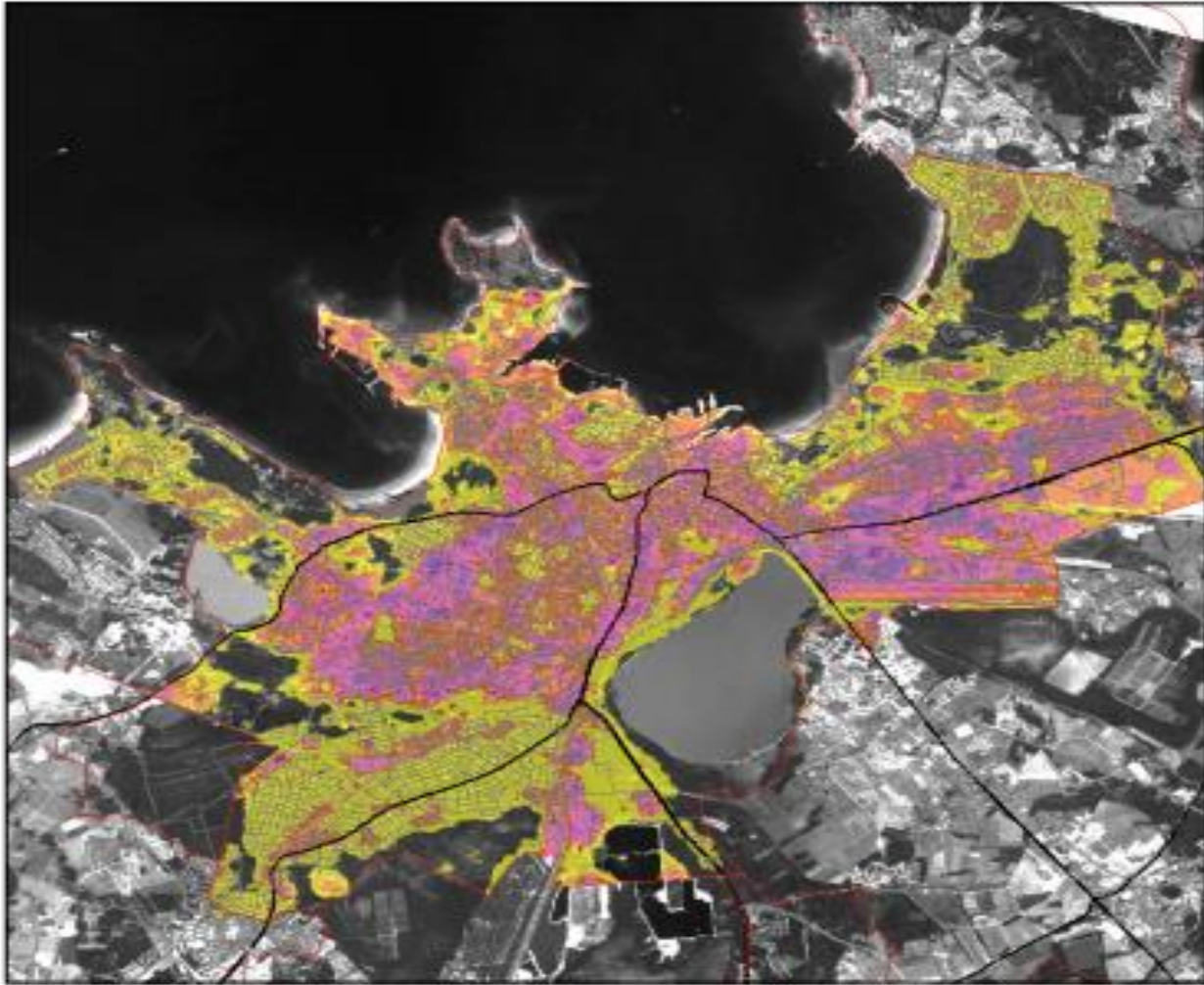


Milliste kliimamuutustest tingitud mõjudega tuleb kohalikel omavalitsustel planeeringutes arvestada?

Soojussaared



Soojasaared Tallinnas



Joonis 2. Pinnatemperatuur Tallinnas 25. juulil 2014. Landsat 8 satelliitpilt on tehtud kell 11:30.

Kuskil välismaal



Parkla Annelinnas (Tartu)



Allikas: Tartu Linnavalitus

Üleujutused



Tallinn uputab, julgemad kanuutavad tänavatel Autor/allikas: Kaarel Tooming/ERR

Enam tähelepanu pöörata:

Roheinfrastruktuur sademevee vooluhulga ühtlustamiseks;

Võimalused sademevee immutamiseks selle tekkekohas;

Saastunud sademevee eraldi kokkukogumine ja puhastamine;

Sademeveesüsteemide terviklik valgalapõhine lahendamine (nii tehniliste lahenduste kui ka hooldamise osas);

Valingvihmadest põhjustatud sademevee üleujutuste vältimise ja vähendamise võimalused.



Millele veel planeeringutes mõelda?

- Jalg- ja rattateede rajamine



Foto: liiklus.ee



KESKKONNAMINISTEERIUM

Aitäh!