



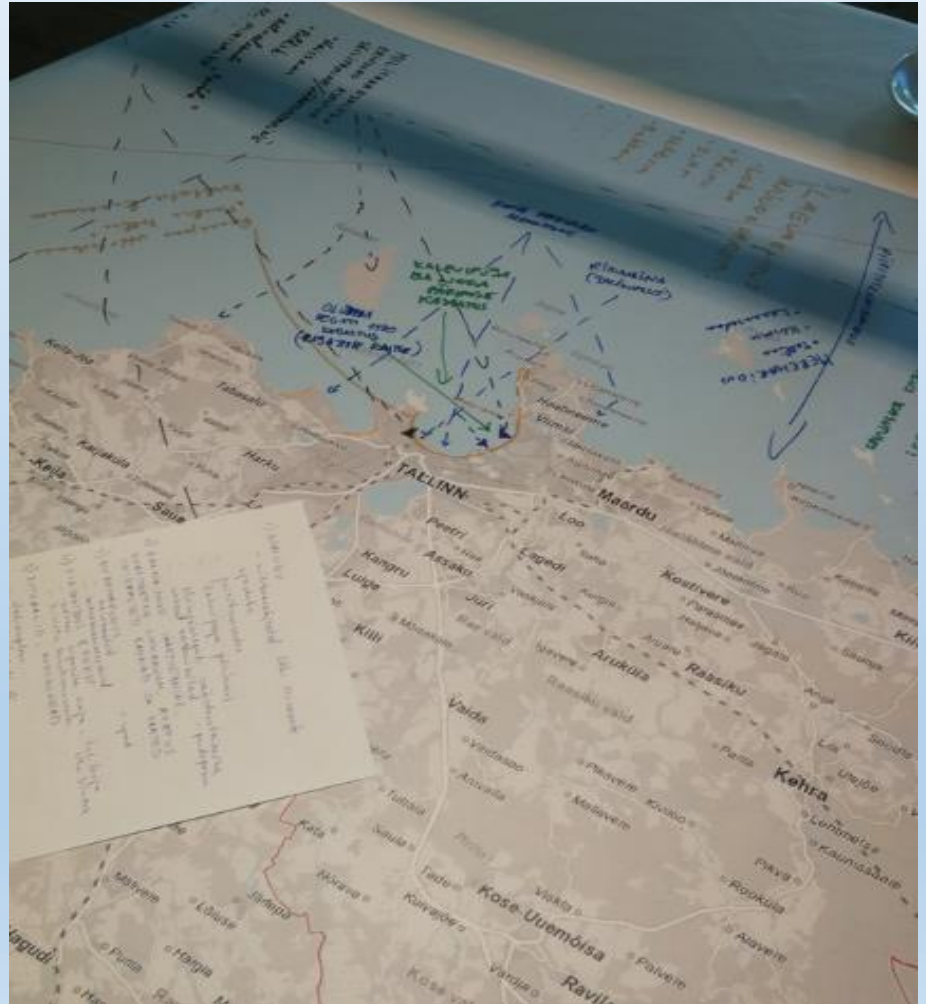
RAHANDUSMINISTEERIUM

# Asjakohased mõjud planeeringutes

*Mis on asjakohased mõjud ja milline on raamistik nende hindamiseks?*

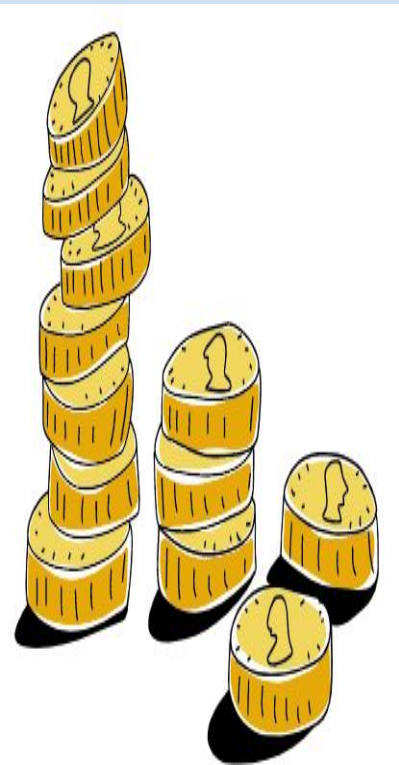
# Asjakohaste mõjude hindamine on üldplaneeringu koostamise lahutamatu osa

Üldplaneeringu elluviimisega kaasnevate asjakohaste mõjude hindamine on ruumilise planeerimise lahutamatu osa ja nendega arvestamine aitab kaasa parima võimaliku planeeringulahenduse koostamisele

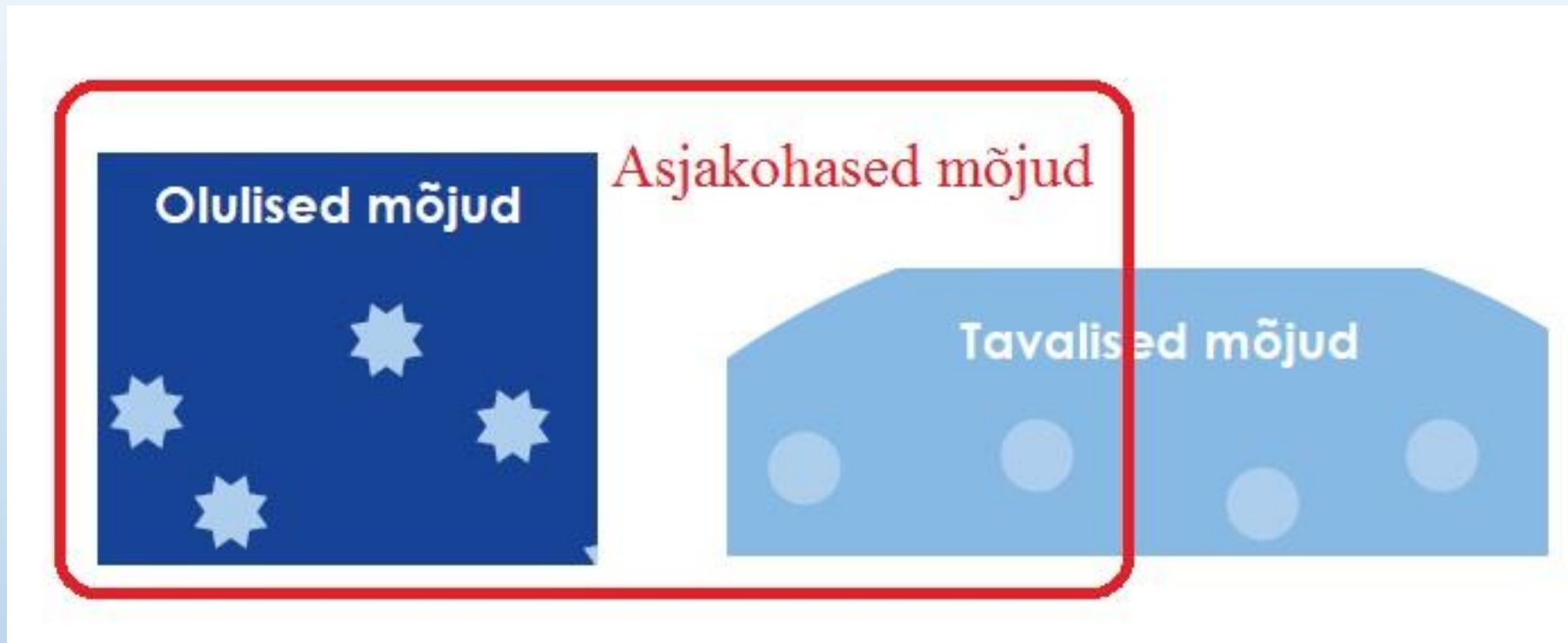


# Asjakohased mõjud

PlanS § 4 lg 2: Planeerimisalase tegevuse korraldaja ülesanded on planeeringu elluviimisega kaasnevate asjakohaste **majanduslike**, **kultuuriliste**, **sotsiaalsete** ja **looduskeskkonnale** avalduvate **mõjude hindamine**, sh keskkonnamõju strateegilise hindamise korraldamine



# Asjakohaste mõjude hindamine



Ruumilisel planeerimisel on alati vaja hinnata lisaks olulistele mõjudele ka tavalisi mõjusid, et luua terviklik ruumilahendus ja soodustada keskkonnahoidlikku ning majanduslikult, kultuuriliselt ja sotsiaalselt jätkusuutlikku arengut

# Asjakohaste mõjude hindamise menetlus ja pädevus

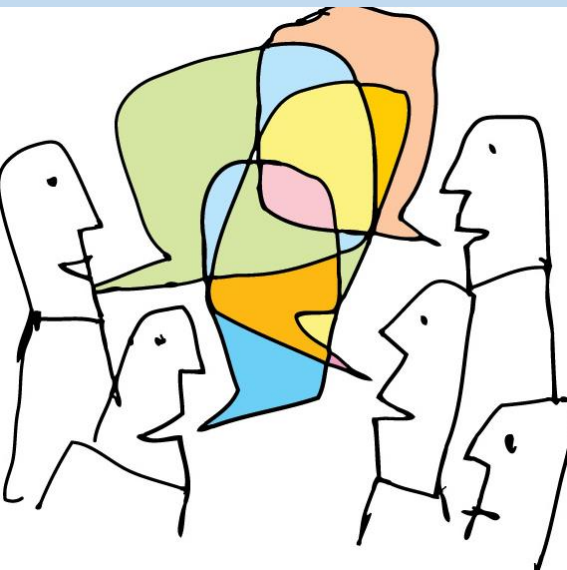
Õigusaktidega ei ole sätestatud menetlus- ega sisunõudeid asjakohaste mõjude hindamiseks ja pädevusnõudeid hindajale (välja arvatud KSH osas), st KOV peab ise otsustama, mida, millal, kuidas ta hindab ja kes hindab



# Võimalused asjakohaste mõjude hindamise läbiviimiseks

Võimalus on näiteks:

- kaasata töörühma eriteadmistega isik
- tellida eksperthinnang, uuring, analüüs vms
- viia läbi asjakohase mõju hindamine
- laiendada KSH raames hinnatavate mõjude ringi



Asjakohaste mõjude kaardistamine toimub koostöös valdkondlike teadmistega kolleegidega



# Asjakohased mõjud kehtestamisel

Üldplaneeringu kehtestamisel peab KOV olema veendunud, et planeeringulahenduse koostamisel on arvestatud planeeringu elluviimisel avalduvate asjakohaste mõjudega





RAHANDUSMINISTEERIUM

# Soovin teile teadlikku ja kaalutletud asjakohaste mõjudega arvestavat planeerimist!

**Eleri Kautlenbach**

nõunik

planeeringute osakond

Rahandusministeerium

Telefon 611 3228 | [eleri.kautlenbach@fin.ee](mailto:eleri.kautlenbach@fin.ee)

[www.fin.ee](http://www.fin.ee) | Suur-Ameerika 1, 10122 Tallinn

[Planeerimise ajaveeb](#)